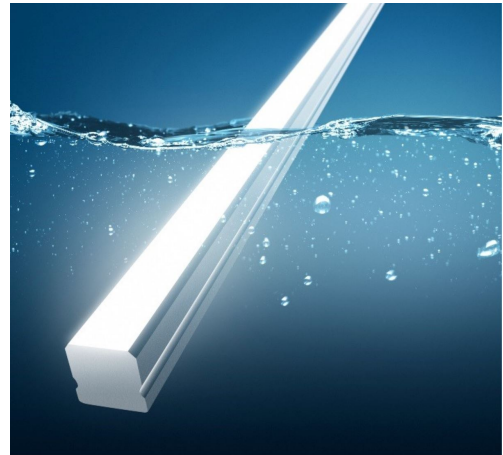


AQUALUC S:OLID RGBW

- mit wärmeleitender Polyurethan-Keramik-Verbindung vollvergossene, starre LED-Lichtlinie mit der Schutzart IP 68*
- für den Verbau unter Wasser bis 1,2 m Tiefe (Verweildauer < 2 Jahre, 1 ppm freies Chlor bei 35 °C, ptt-Wert von 6,8-7,6)
- durch Hartverguss gegen mechanische, physikalische und chemische Einflüsse geschützt
- beständig gegen Wasser und UV-Strahlung
- gleichmäßige, absolut homogene Ausleuchtung über die gesamte Lichtaustrittsfläche
- im Vergleich zu Metall kein Auftreten von Oxidstellen (Rost), da Gehäuse komplett aus Kunststoff gefertigt
- Stromkonstanter und hoher Kupferanteil im FPC sorgen für lange Lebensdauer
- rückseitige Einspeisung möglich zur Aneinanderreihung von mehreren Modulen



Bitte beachten Sie die Montage- und Sicherheitshinweise unter <https://www.barthelme.de/content/de/manuals.aspx>!

Bitte beachten Sie bei der Bestellung das Artikelnummernschema am Ende des Datenblattes.

LICHTTECHNISCHE DATEN



AQUA-5003-RGBW	
Farbtyp	RGBW
Typ. Farbtemperatur	3000 K
Lichtfarbe	RGBW
Typ. Lichtstrom je Meter gesamt	492 lm/m
Typ. Lichtstrom je Meter Rot	83 lm/m
Typ. Lichtstrom je Meter Grün	170 lm/m
Typ. Lichtstrom je Meter Blau	35 lm/m
Typ. Lichtstrom je Meter Weiß	204 lm/m
Effizienz	30 lm/W
Abstrahlwinkel	120 °
Dimmung	dimmbar
verbauter LED-Streifen	LEDlight flex 12 10 RGBW
L70 bei Ta < 35°C	>30000 h

TOLERANZ DER LICHTTECHNISCHEN DATEN IN DER AQUALUC-FAMILIE: Es handelt sich bei den angegebenen lichttechnischen Daten der AQUALUC-Produkte um typische Werte, welche in der Praxis durch das Binning der LEDs sowie durch die einzelnen Produktionsschritte im Vergussprozess beeinflusst werden. Faktoren beim Verguss wie Schichtdicken, Vergussarten und die Lichtfarbe der unvergossenen LEDs haben Einfluss auf die resultierende Farbtemperatur des fertigen AQUALUC-Produktes. Da jeder dieser Faktoren prozess- und herstellungsbedingt mit Toleranzen behaftet ist, können die resultierenden lichttechnischen Werte der AQUALUC-Produkte von den angegebenen typischen Werten abweichen.

ELEKTRISCHE DATEN

AQUA-5003-RGBW	
Betriebsspannung	24 V DC
Leistung je Meter	16,3 W/m

MECHANISCHE DATEN

	AQUA-5003-RGBW
Breite	17,5 mm
Höhe	17,5 mm
IP Schutzart	IP 68

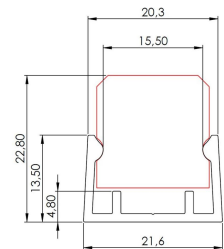
Für Aqualuc-Produkte gilt eine Längentoleranz +/- 5 mm bei < 1 m und +/- 0,2 % bei > 1 m.

ALLGEMEINE DATEN

	AQUA-5003-RGBW
Umgebungstemperatur Ta	-20 °C ~ +35 °C
Max. Temperatur Tc	71 °C
Max. betreibbare Länge	2680 mm
Max. baubare Länge mit 1 m Kabelzuleitung	2680 mm
Bemerkungen	Anschluß-/Weiterleitungskabel: wahlweise 1 - 6 m mit freien Drahtenden

ZUBEHÖR

	40100141	40100142
Beschreibung	AQUALUC S:OLID Halteprofil, PC-Kunststoff, UV-stabil	
Material	PC	
Länge	1000 mm	2000 mm
Breite	21,6 mm	
Höhe	13,5 mm	
Bemerkungen	Bei Einsetzen des AQUALUC S:OLID spreizt sich das Halteprofil auf ein Maß von bis zu 22,5 mm auf.	



	30033019	63500024	63500033
Beschreibung	doppelseitiges Klebeband, hitzebeständig, mit ausgezeichneten Klebeeigenschaften	technische Vaseline, hochrein, chemisch neutral, 80 g Tube, für alle Montageprofile geeignet	Silikon Kleb- und Dichtstoff, einkomponentig, transparent, Kartusche 290 ml
Material	Acryl		
Länge	33000 mm		
Breite	9 mm		
Höhe	0,4 mm		
Bemerkungen	33 m x 9 mm	Für die Montage des AQUALUC unbedingt empfohlen	nicht für PC-Kunststoff Profile geeignet



Die AQUALUC S:OLID Lichtlinie ist begehbar – es ist jedoch darauf zu achten, dass hierbei kein Kunststoffhalteprofil verwendet wird, da das Kunststoffhalteprofil nicht begehbar ist. Es ist möglich, die Lichtlinie flächig zu verbauen. Jedoch ist zum Schutz der Lichtaustrittsfläche ein nach unten versetzter Einbau um ca. 1-2mm zu empfehlen.

ARTIKELNUMMERSCHEMA

AQUA	XXXX	XXXX	XXXX	XX	XXX	XXX
	1	2	3	4	5	6
	TYP TYPE	LICHTFARBE LIGHT COLOUR	WUNSCHLÄNGE IN MM WISH LENGTH IN MM	KABEL- ZUFÜHRUNG CABLE FEED	ZULEITUNG CABLE IN-FEED	WEITERLEITUNG CABLE OUT-FEED
	5002 – RGB 5003 – RGBW	0RGB – RGB RGBW – RGBW		21 – einseitig one-sided 22 – beidseitig double-sided 23 – Rückseite, einseitig one-sided, rear 24 – Rückseite, beidseitig double- sided, rear	001 – 1 m-Kabel cable 002 – 2 m-Kabel cable 003 – 3 m-Kabel cable 004 – 4 m-Kabel cable 005 – 5 m-Kabel cable 006 – 6 m-Kabel cable	000 – keine Weiterleitung no cable out-feed 001 – 1 m-Kabel cable 002 – 2 m-Kabel cable 003 – 3 m-Kabel cable 004 – 4 m-Kabel cable 005 – 5 m-Kabel cable 006 – 6 m-Kabel cable

IN INDIVIDUELLEN LÄNGEN UND MIT BEIDSEITIGER EINSPEISUNG ERHÄLTlich |
 AVAILABLE IN INDIVIDUAL LENGTHS AND DUAL-SIDED FEED-IN

HINWEIS

Bei der Herstellung von vergossenen Leuchten können im Verguss kleine Einschlüsse und Luftbläschen auftreten, sowie am Gehäuse geringe Rückstände von Vergussmaterialien an Seitenflanken und am Anschlusskabel verbleiben. Diese sind produktionsbedingt und stellen außerhalb des Strahlengangs keinen Mangel dar.

HINWEIS CHEMIKALIEN

Die AQUALUC Verguss-Materialien haben verschiedene Testreihen, in denen die Resistenz gegen Salz, Wasser, UV-Strahlung, Abrieb, Staub und Chemikalien geprüft wurden, erfolgreich bestanden. Jede AQUALUC-Lichtlinie eignet sich ideal zur Illumination in Innen- und Außenbereichen. Zum Beispiel an Fassaden und Brücken, in Wellness Oasen und Schwimmbädern, vom maritimen Bereich über industrielle Anwendungen bis hin zur Fahrzeugtechnik - überall wird AQUALUC bereits erfolgreich verwendet. Trotz der Verwendung von hochwertigen Materialien und einer robusten Bauart gibt es bei den Einsatzgebieten chemisch bedingte Einschränkungen. Bitte entnehmen Sie diese folgendem Link:

<https://www.barthelme.de/shared/download/katalog/AQUALUC-Chemische-Mittel-Chemical-Agents.pdf>

Der Garantiezeitraum für das Produkt beträgt 5 Jahre und beginnt mit dem Tag der Auslieferung. Bezug ist das Datum des Lieferscheins. Bei Zubehörteilen kann der Garantiezeitraum abweichen.