

# LEDlight flex 24 8p High Efficiency

- LED-Streifen für höchste Ansprüche
- ideal für Anwendungen mit hoher täglicher Betriebsdauer
- lange Lichtlinien mit nur einer Einspeisung durch Double Layer-FPC möglich
- sehr hohe Lebensdauer L90/B10 > 60.000 h bei Tc < 80 °C
- Stromregelung durch IC für gleichbleibende Helligkeit über die gesamte Lichtlinie
- mit Verpolungsschutz- und TVS-Überspannungsschutzdiode
- mit hochwertigem 3M-Doppelklebeband



**Bitte beachten Sie die Montage- und Sicherheitshinweise unter <https://www.barthelme.de/content/de/manuals.aspx>!**

Hinweis Lichtquellen/EPREL: Unsere LED-Rollen sind gemäß aktuell gültiger Verordnungen nicht klassifizierungspflichtig. Eine LED-Rolle enthält zusammenhängende Lichtquellen, deren Anzahl und Energieeffizienzklasse im Datenblatt aufgeführt sind.

## LICHTTECHNISCHE DATEN



	50408929	50408925	50408928	50408933	50408927	50408934	50408915
Typ. Farbtemperatur	2200 K	2500 K	2700 K	3000 K	3500 K	4000 K	5700 K
Lichtfarbe	super warmweiß		warmweiß	weiß		kaltweiß	tageslicht
Typ. Lichtstrom je Meter	310 lm/m	350 lm/m	448 lm/m	464 lm/m	462 lm/m	478 lm/m	500 lm/m
Effizienz	108 lm/W	120 lm/W	155 lm/W	161 lm/W	160 lm/W	166 lm/W	173 lm/W
verbaute Lichtquelle	C50008929	C50008925	C50008928	C50008933	C50008927	C50008934	C50008915
Anzahl Lichtquellen	51						
EEK der verbauten Lichtquelle	F	E	D				C
Typ. Farbwiedergabeindex	84						
LED Abstrahlwinkel	120 °						
Lebensdauer L90/B10	>60.000 h						

## ELEKTRISCHE DATEN

	50408929	50408925	50408928	50408933	50408927	50408934	50408915
Betriebsspannung	24 V DC						
Typ. Betriebsstrom	1020 mA						
Typ. Leistung	24,5 W						
Typ. Leistung je Meter	2,9 W/m						

## MECHANISCHE DATEN

	50408929	50408925	50408928	50408933	50408927	50408934	50408915
Länge Streifen	8500 mm						
Breite Streifen	8 mm						
Höhe Streifen	1,4 mm						
Anzahl LED pro Cut	7						
Anzahl Cuts	51						
Länge pro Cut	167 mm						
Schutzart	IP 00						
	50008929	50008925	50008928	50008933	50008927	50008934	50008915
Farbtemperatur	2200 K	2500 K	2700 K	3000 K	3500 K	4000 K	5700 K
EEK der verbauten Lichtquelle	F	E	D				C
Zuschnitt	Cut Länge 16,7 cm						

**BESTELLUNG VON INDIVIDUELLEN LED-STREIFENLÄNGEN [CUT / ZUSCHNITT]:** Bestellen Sie Ihre individuelle Streifenlänge. Die Bestellmenge umfasst ein Vielfaches der kleinsten Teileinheit eines LED-Streifens (Cut). Bestellbeispiel: Beim LEDlight flex High Efficiency 08 8 in kaltweiß (4000 K) lautet die Bestellung für eine gewünschte Länge von 210 cm: 35 x Art.-Nr. 50008634 (kleinste Teileinheit 60 mm x 35 = 210 cm). Bei mehreren Zuschnitten diese bitte immer einzeln als Position angeben.

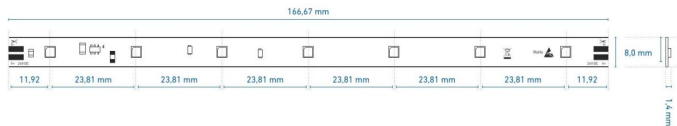
## SONSTIGE DATEN

	50408929	50408925	50408928	50408933	50408927	50408934	50408915
<b>Max. betreibbare Länge<sup>1</sup></b>	16000 mm						
<b>Lagertemperatur</b>	-30° C ~ +80° C						
<b>Maximale Temperatur Tc<sup>2</sup></b>	80 ° C						

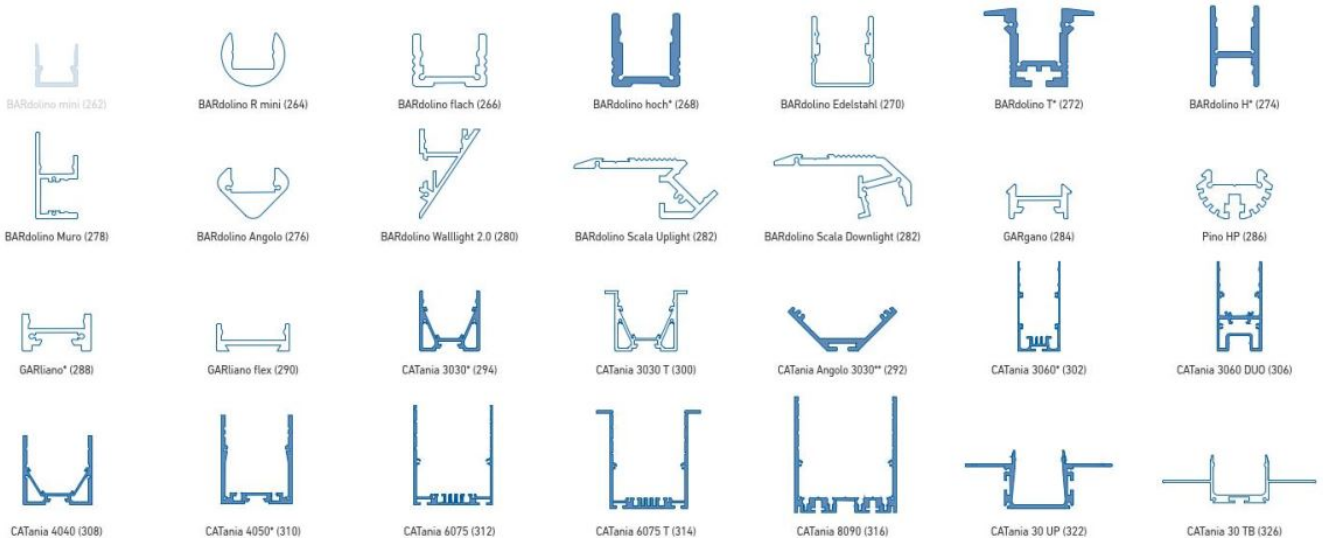
<sup>1</sup>Der angegebene Wert gilt für das Anliegen der Nennspannung am ersten Modulabschnitt. Bei Verwendung einer Zuleitung ändert sich die maximal betreibbare Länge in Abhängigkeit der Zuleitungslänge und deren Querschnitt. Unter [www.barthelme.de](http://www.barthelme.de) finden Sie eine Übersichtstabelle zur Orientierung.

<sup>2</sup>Der Tc-Punkt ist auf jeder Teileinheit gekennzeichnet. Dieser sollte im thermisch eingeschwungenen Zustand gemessen werden.

## TECHNISCHE ZEICHNUNG



## PROFILNUTZUNG



weiß: LED-Punkte sichtbar, kein homogenes Lichtbild | white: LED dots visible, no uniform light distribution

blau: homogenes Lichtbild möglich | blue: uniform light distribution is possible

\* = eine homogene Lichtlinie ist nur in Kombination mit einer hohen Abdeckung möglich | a uniform light line is only possible in combination with a high diffuser

\*\* = nur in Kombination mit rechteckiger Abdeckung | only in combination with rectangular diffuser

@ max. Ta = 25 °C im Betrieb und Montagesituation Aufbau [Einbau bei CATania 30 UP und CATania 30 TB] ansonsten ggf. unzureichende Kühlung | @ max. Ta = 25 °C in operation and surface mounted installation [recessed installation with CATania 30 UP and CATania 30 TB] otherwise possibility of insufficient cooling

Bitte beachten: Unzureichende Kühlung beschädigt den LED-Streifen!

| Please note: insufficient cooling will damage the LED strips!

## HINWEIS

LED und die zu deren Betrieb benötigten elektronischen Bauteile/ Geräte sind Verschleißteile und können je nach Gebrauch und Einsatzort viele Jahre funktionieren. Generell sind diese Produkte einem Alterungsprozess unterworfen, die Lichtleistung von LEDs nimmt im Laufe der Lebensdauer ab. Die Alterung von LEDs ist auf thermische Einflüsse zurückzuführen. Unsere LEDs entsprechen der Lebensdauer, die z.B. einen L90/B10-Wert aufweisen. Dies bedeutet, dass die verbauten LEDs eines Typs mindestens 90% ihrer Leuchtwirkung behalten und maximal 10% der verbauten LEDs davon abweichen können. Somit stellt das Nachlassen der Leuchtwirkung der LED innerhalb des vorbezeichneten Umfangs innerhalb der Lebensdauer nach dem gegenwärtigen Stand der Technik keinen Mangel dar.

Der Garanzzeitraum für das Produkt beträgt 5 Jahre und beginnt mit dem Tag der Auslieferung. Bezug ist das Datum des Lieferscheins. Bei Zubehörteilen kann der Garanzzeitraum abweichen.