

LEDlight flex 24 8p High Efficiency Pro

- LED-Streifen für höchste Ansprüche
- ideal für Anwendungen mit hoher täglicher Betriebsdauer
- lange Lichtlinien mit nur einer Einspeisung durch Double Layer-FPC möglich
- sehr hohe Lebensdauer L90/B10 > 60.000 h bei Tc < 80 °C
- Stromregelung durch IC für gleichbleibende Helligkeit über die gesamte Lichtlinie
- mit Verpolungsschutz- und TVS-Überspannungsschutzdiode
- mit hochwertigem 3M-Doppelklebeband



Bitte beachten Sie die Montage- und Sicherheitshinweise unter <https://www.barthelme.de/content/de/manuals.aspx>!

Hinweis Lichtquellen/EPREL: Unsere LED-Rollen sind gemäß aktuell gültiger Verordnungen nicht klassifizierungspflichtig. Eine LED-Rolle enthält zusammenhängende Lichtquellen, deren Anzahl und Energieeffizienzklasse im Datenblatt aufgeführt sind.

LICHTTECHNISCHE DATEN



	50410029	50410025	50410028	50410033	50410027	50410034	50410015
Typ. Farbtemperatur	2200 K	2500 K	2700 K	3000 K	3500 K	4000 K	5700 K
Lichtfarbe	super warmweiß		warmweiß	weiß		kaltweiß	tageslicht
Typ. Lichtstrom je Meter	1946 lm/m	2131 lm/m	2238 lm/m	2316 lm/m	2511 lm/m	2386 lm/m	2660 lm/m
Effizienz	113 lm/W	123 lm/W	129 lm/W	134 lm/W	145 lm/W	138 lm/W	154 lm/W
verbaute Lichtquelle	C50010029	C50010025	C50010028	C50010033	C50010027	C50010034	C50010015
Anzahl Lichtquellen	21						
EEK der verbauten Lichtquelle	F	E				D	
Typ. Farbwiedergabeindex	84						
LED Abstrahlwinkel	120 °						
Lebensdauer L90/B10	>60.000 h						

ELEKTRISCHE DATEN

	50410029	50410025	50410028	50410033	50410027	50410034	50410015
Betriebsspannung	24 V DC						
Typ. Betriebsstrom	2,52 A						
Typ. Leistung	60,5 W						
Typ. Leistung je Meter	17,3 W/m						

MECHANISCHE DATEN

	50410029	50410025	50410028	50410033	50410027	50410034	50410015
Länge Streifen	3500 mm						
Breite Streifen	8 mm						
Höhe Streifen	1,4 mm						
Anzahl LED pro Cut	7						
Anzahl Cuts	21						
Länge pro Cut	167 mm						
Schutzart	IP 00						
	50010029	50010025	50010028	50010033	50010027	50010034	50010015
Farbtemperatur	2200 K	2500 K	2700 K	3000 K	3500 K	4000 K	5700 K
EEK der verbauten Lichtquelle	F	E				D	
Zuschnitt	Cut Länge 16,7 cm						

BESTELLUNG VON INDIVIDUELLEN LED-STREIFENLÄNGEN [CUT / ZUSCHNITT]: Bestellen Sie Ihre individuelle Streifenlänge. Die Bestellmenge umfasst ein Vielfaches der kleinsten Teileinheit eines LED-Streifens (Cut). Bestellbeispiel: Beim LEDlight flex High Efficiency 08 8 in kaltweiß (4000 K) lautet die Bestellung für eine gewünschte Länge von 210 cm: 35 x Art.-Nr. 50008634 (kleinste Teileinheit 60 mm x 35 = 210 cm). Bei mehreren Zuschnitten diese bitte immer einzeln als Position angeben.

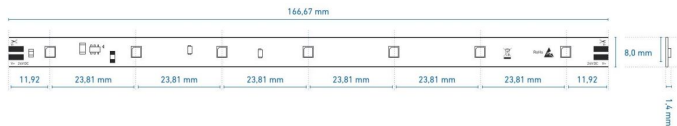
SONSTIGE DATEN

	50410029	50410025	50410028	50410033	50410027	50410034	50410015
Max. betreibbare Länge¹	3500 mm						
Lagertemperatur	-30° C ~ +80° C						
Maximale Temperatur Tc²	80 ° C						

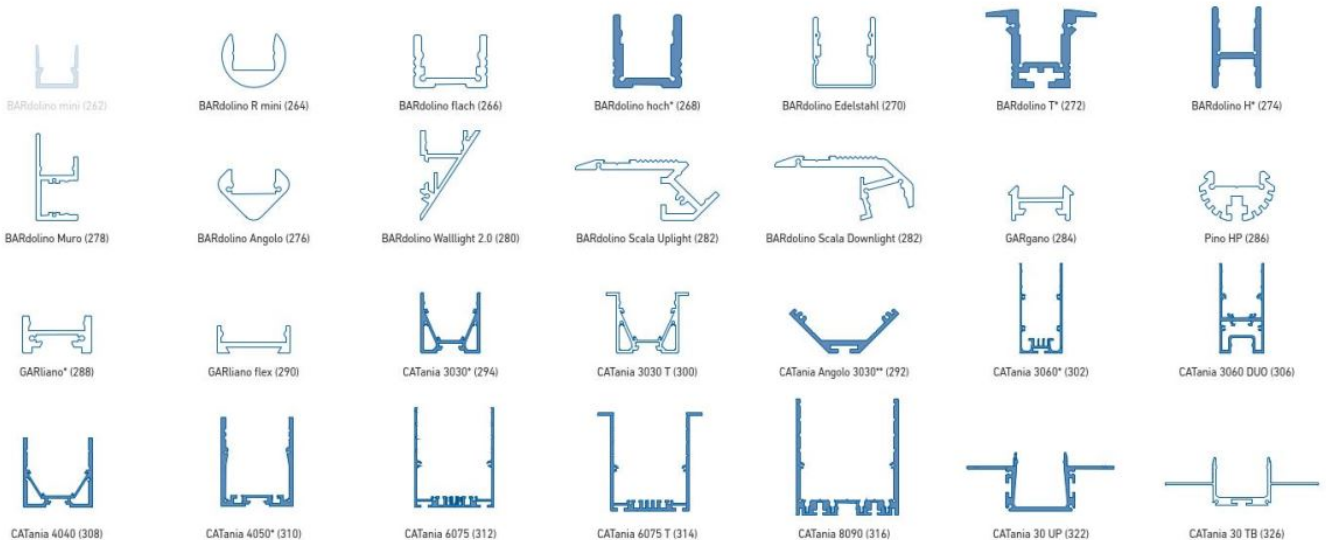
¹Der angegebene Wert gilt für das Anliegen der Nennspannung am ersten Modulabschnitt. Bei Verwendung einer Zuleitung ändert sich die maximal betreibbare Länge in Abhängigkeit der Zuleitungslänge und deren Querschnitt. Unter www.barthelme.de finden Sie eine Übersichtstabelle zur Orientierung.

²Der Tc-Punkt ist auf jeder Teileinheit gekennzeichnet. Dieser sollte im thermisch eingeschwungenen Zustand gemessen werden.

TECHNISCHE ZEICHNUNG



PROFILNUTZUNG



weiß: LED-Punkte sichtbar, kein homogenes Lichtbild | white: LED dots visible, no uniform light distribution

blau: homogenes Lichtbild möglich | blue: uniform light distribution is possible

* = eine homogene Lichtlinie ist nur in Kombination mit einer hohen Abdeckung möglich | a uniform light line is only possible in combination with a high diffuser

** = nur in Kombination mit rechteckiger Abdeckung | only in combination with rectangular diffuser

© max. Ta = 25 °C im Betrieb und Montagesituation Aufbau [Einbau bei CATania 30 UP und CATania 30 TB] ansonsten ggf. unzureichende Kühlung | © max. Ta = 25 °C in operation and surface mounted installation [recessed installation with CATania 30 UP and CATania 30 TB] otherwise possibility of insufficient cooling

Bitte beachten: Unzureichende Kühlung beschädigt den LED-Streifen!

| Please note: insufficient cooling will damage the LED strips!

HINWEIS

LED und die zu deren Betrieb benötigten elektronischen Bauteile/ Geräte sind Verschleißteile und können je nach Gebrauch und Einsatzort viele Jahre funktionieren. Generell sind diese Produkte einem Alterungsprozess unterworfen, die Lichtleistung von LEDs nimmt im Laufe der Lebensdauer ab. Die Alterung von LEDs ist auf thermische Einflüsse zurückzuführen. Unsere LEDs entsprechen der Lebensdauer, die z.B. einen L90/B10-Wert aufweisen. Dies bedeutet, dass die verbauten LEDs eines Typs mindestens 90% ihrer Leuchtwirkung behalten und maximal 10% der verbauten LEDs davon abweichen können. Somit stellt das Nachlassen der Leuchtwirkung der LED innerhalb des vorbezeichneten Umfangs innerhalb der Lebensdauer nach dem gegenwärtigen Stand der Technik keinen Mangel dar.

Der Garantiezeitraum für das Produkt beträgt 5 Jahre und beginnt mit dem Tag der Auslieferung. Bezug ist das Datum des Lieferscheins. Bei Zubehörteilen kann der Garantiezeitraum abweichen.