

# LEDlight flex 16 8p STANDARD 500

- Länge 2000 cm
- LED-Streifen für einfache Anwendungen
- ideal für den Einsatz im Wohnbereich
- gute Farbwiedergabe: CRI Ra typ. 90
- gute Effizienz: bis zu 118 lm/W bei 4000 K
- hohe Lebensdauer L70 > 60.000 h bei Tc < 80 °C
- Stromregelung durch IC für gleichbleibende Helligkeit über die gesamte Lichtlinie mit integriertem Überhitzungsschutz
- mit TVS-Überspannungsschutzdiode
- mit hochwertigem 3M-Doppelklebeband



\*Abbildung ähnlich

Bitte beachten Sie die Montage- und Sicherheitshinweise unter <https://www.barthelme.de/content/de/manuals.aspx>!

## LICHTTECHNISCHE DATEN

	50410928	50410933	50410934
Typ. Farbtemperatur	2700 K	3000 K	4000 K
Lichtfarbe	warmweiß	weiß	kaltweiß
Typ. Lichtstrom je Meter	480 lm/m	530 lm/m	560 lm/m
Effizienz	100 lm/W	111 lm/W	118 lm/W
Energieeffizienzklasse	A+	A++	
Typ. Farbwiedergabeindex	90		
LED Abstrahlwinkel	120 °		
Lebensdauer L70	>60000 h		

## ELEKTRISCHE DATEN

	50410928	50410933	50410934
Betriebsspannung	24 V DC		
Typ. Betriebsstrom	1000 mA		
Typ. Leistung	24 W		
Typ. Leistung je Meter	4,8 W/m		
ESD Schutz	5000 V		

## MECHANISCHE DATEN

	50410928	50410933	50410934
Länge Streifen	20000 mm		
Breite Streifen	8 mm		
Höhe Streifen	1,4 mm		
Anzahl LED pro Cut	6		
Anzahl Cuts	200		
Länge pro Cut	100 mm		
Schutzart	IP 00		
	50010728	50010733	50010734
Zuschnitt	Cut Länge 100 mm, 2700K	Cut Länge 100 mm, 3000K	Cut Länge 100 mm, 4000K

BESTELLUNG VON INDIVIDUELLEN LED-STREIFENLÄNGEN [CUT / ZUSCHNITT]: Bestellen Sie Ihre individuelle Streifenlänge. Die Bestellmenge umfasst ein Vielfaches der kleinsten Teileinheit eines LED-Streifens (Cut). Bestellbeispiel: Beim LEDlight flex High Efficiency 08 8 in kaltweiß (4000 K) lautet die Bestellung für eine gewünschte Länge von 210 cm: 35 x Art.-Nr. 50008634 (kleinste Teileinheit 60 mm x 35 = 210 cm). Bei mehreren Zuschnitten diese bitte immer einzeln als Position angeben.

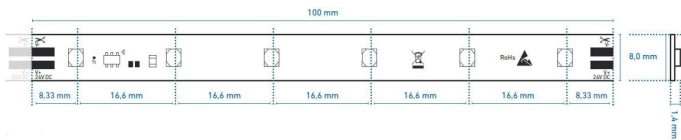
## SONSTIGE DATEN

	50410928	50410933	50410934
Max. betreibbare Länge <sup>1</sup>		10300 mm	
Lagertemperatur		-30° C ~ +80° C	
Maximale Temperatur Tc <sup>2</sup>		80 ° C	

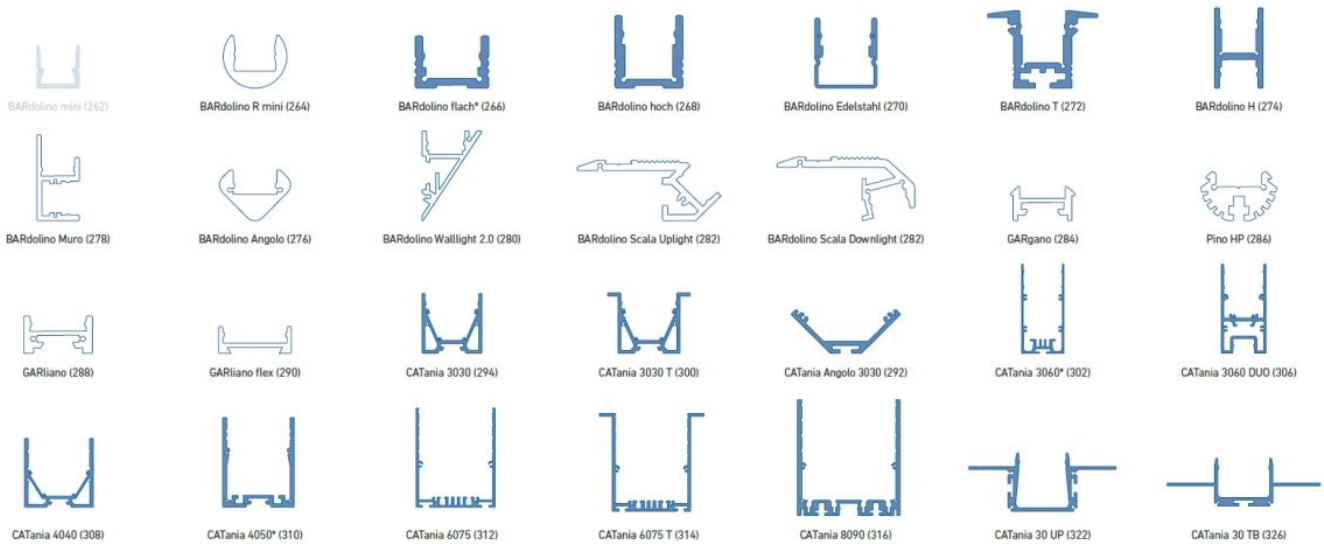
<sup>1</sup>Der angegebene Wert gilt für das Anlegen der Nennspannung am ersten Modulabschnitt. Bei Verwendung einer Zuleitung ändert sich die maximal betreibbare Länge in Abhängigkeit der Zuleitungslänge und deren Querschnitt. Unter [www.barthelme.de](http://www.barthelme.de) finden Sie eine Übersichtstabelle zur Orientierung.

<sup>2</sup>Der Tc-Punkt ist auf jeder Teileinheit gekennzeichnet. Dieser sollte im thermisch eingeschwungenen Zustand gemessen werden.

## TECHNISCHE ZEICHNUNG



## PROFILNUTZUNG



weiß: LED-Punkte sichtbar, kein homogenes Lichtbild | white: LED dots visible, no uniform light distribution  
 blau: homogenes Lichtbild möglich | blue: uniform light distribution is possible

\* = eine homogene Lichtlinie ist nur in Kombination mit einer hohen Abdeckung möglich | a uniform light line is only possible in combination with a high diffuser

@ max. Ta = 25 °C im Betrieb und Montagesituation Aufbau (Einbau bei CATania 30 UP und CATania 30 TB) ansonsten ggf. unzureichende Kühlung | @ max. Ta = 25 °C in operation and surface mounted installation (recessed installation with CATania 30 UP and CATania 30 TB) otherwise possibility of insufficient cooling

Bitte beachten: Unzureichende Kühlung beschädigt den LED-Streifen! Verarbeitungshinweise zu LEDlight flex siehe S. 368 | Please note: insufficient cooling will damage the LED strips! Processing notes for LEDlight flex see p. 368

Der Garantiezeitraum für das Produkt beträgt 5 Jahre und beginnt mit dem Tag der Auslieferung. Bezug ist das Datum des Lieferscheins. Bei Zubehörteilen kann der Garantiezeitraum abweichen.