

# LEDlight flex 08 8 STANDARD 2000

- Länge 500 cm
- LED-Streifen für einfache Anwendungen
- ideal für den Einsatz im Wohnbereich
- hohe Lebensdauer L70 > 60.000 h bei Tc < 80 °C
- Stromregelung durch IC für gleichbleibende Helligkeit über die gesamte Lichtlinie mit integriertem Überhitzungsschutz
- mit TVS-Überspannungsschutzdiode
- mit hochwertigem 3M-Doppelklebeband



**Bitte beachten Sie die Montage- und Sicherheitshinweise unter <https://www.barthelme.de/content/de/manuals.aspx>!**

Hinweis Lichtquellen/EPREL: Unsere LED-Rollen sind gemäß aktuell gültiger Verordnungen nicht klassifizierungspflichtig. Eine LED-Rolle enthält zusammenhängende Lichtquellen, deren Anzahl und Energieeffizienzklasse im Datenblatt aufgeführt sind.

## LICHTTECHNISCHE DATEN

|                               | 50411628  | 50411633  | 50411634  |
|-------------------------------|-----------|-----------|-----------|
| Typ. Farbtemperatur           | 2700 K    | 3000 K    | 4000 K    |
| Lichtfarbe                    | warmweiß  | weiß      | kaltweiß  |
| Typ. Lichtstrom je Meter      | 1860 lm/m | 2150 lm/m | 2190 lm/m |
| Effizienz                     | 94 lm/W   | 109 lm/W  | 111 lm/W  |
| verbaute Lichtquelle          | C50011628 | C50011633 | C50011634 |
| Anzahl Lichtquellen           |           | 100       |           |
| EEK der verbauten Lichtquelle |           | F         |           |
| Typ. Farbwiedergabeindex      |           | 90        |           |
| LED Abstrahlwinkel            |           | 120 °     |           |
| Lebensdauer L70               |           | >60000 h  |           |

## ELEKTRISCHE DATEN

|                        | 50411628 | 50411633 | 50411634 |
|------------------------|----------|----------|----------|
| Betriebsspannung       |          | 24 V DC  |          |
| Typ. Betriebsstrom     |          | 4,1 A    |          |
| Typ. Leistung          |          | 98,5 W   |          |
| Typ. Leistung je Meter |          | 19,7 W/m |          |

## MECHANISCHE DATEN

|                               | 50411628                | 50411633                | 50411634                |
|-------------------------------|-------------------------|-------------------------|-------------------------|
| Länge Streifen                |                         | 5000 mm                 |                         |
| Breite Streifen               |                         | 8 mm                    |                         |
| Höhe Streifen                 |                         | 1,4 mm                  |                         |
| Anzahl LED pro Cut            |                         | 6                       |                         |
| Anzahl Cuts                   |                         | 100                     |                         |
| Länge pro Cut                 |                         | 50 mm                   |                         |
| Schutzart                     |                         | IP 00                   |                         |
|                               | 50011628                | 50011633                | 50011634                |
| Farbtemperatur                | 2700 K                  | 3000 K                  | 4000 K                  |
| EEK der verbauten Lichtquelle |                         | F                       |                         |
| Zuschnitt                     | Cut Länge 50 mm, 2700 K | Cut Länge 50 mm, 3000 K | Cut Länge 50 mm, 4000 K |

BESTELLUNG VON INDIVIDUELLEN LED-STREIFENLÄNGEN [CUT / ZUSCHNITT]: Bestellen Sie Ihre individuelle Streifenlänge. Die Bestellmenge umfasst ein Vielfaches der kleinsten Teileinheit eines LED-Streifens (Cut). Bestellbeispiel: Beim LEDlight flex High Efficiency 08 8 in kaltweiß (4000 K) lautet die Bestellung für eine gewünschte Länge von 210 cm: 35 x Art.-Nr. 50008634 (kleinste Teileinheit 60 mm x 35 = 210 cm). Bei mehreren Zuschnitten diese bitte immer einzeln als Position angeben.

## SONSTIGE DATEN

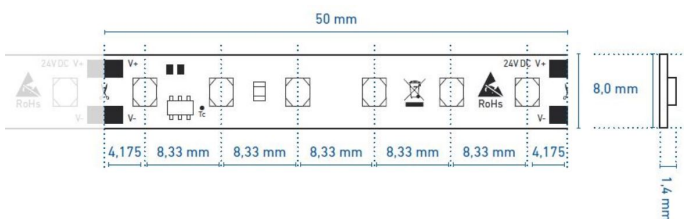
|   | 50411628 | 50411633        | 50411634 |
|---|----------|-----------------|----------|
| <b>Max. betreibbare Länge<sup>1</sup></b> |          | 4000 mm         |          |
| <b>Lagertemperatur</b>                    |          | -30° C ~ +80° C |          |
| <b>Maximale Temperatur Tc<sup>2</sup></b> |          | 80 ° C          |          |

<sup>1</sup>Der angegebene Wert gilt für das Anliegen der Nennspannung am ersten Modulabschnitt. Bei Verwendung einer Zuleitung ändert sich die maximal betreibbare Länge in Abhängigkeit der Zuleitungslänge und deren Querschnitt. Unter [www.barthelme.de](http://www.barthelme.de) finden Sie eine Übersichtstabelle zur Orientierung.

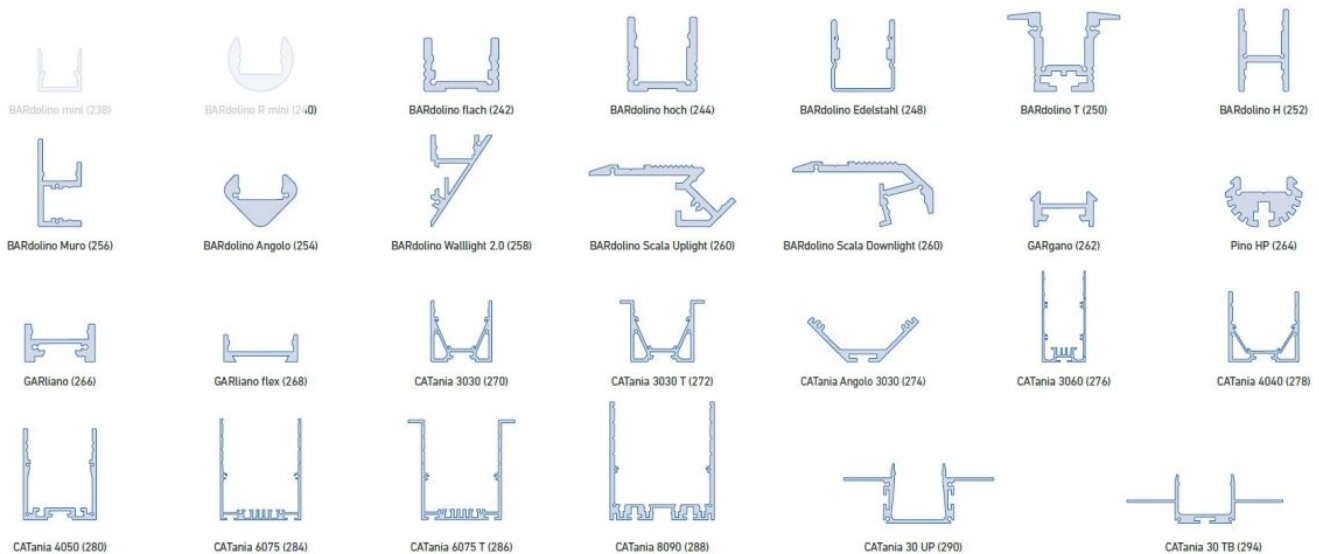
Das Betreiben der gesamten Rollenlänge (5000 mm) mit einer Einspeisung ist möglich. Die Helligkeitsänderung zwischen Anfang und Ende des LED-Streifens beträgt ca. 15%.

<sup>2</sup>Der Tc-Punkt ist auf jeder Teileinheit gekennzeichnet. Dieser sollte im thermisch eingeschwungenen Zustand gemessen werden.

## TECHNISCHE ZEICHNUNG



## PROFILNUTZUNG



@ max. Ta = 25 °C im Betrieb und Montagesituation Aufbau [Einbau bei CATania Unterputz- und Trockenbauprofil] ansonsten ggf. unzureichende Kühlung | @ max. Ta = 25 °C in operation and surface mounted installation [recessed installation with CATania 30 UP and CATania 30 TB] otherwise possibility of insufficient cooling  
 Bitte beachten: Unzureichende Kühlung beschädigt den LED-Streifen! Verarbeitungshinweise zu LEDlight flex siehe S. 352 | Please note: insufficient cooling will damage the LED strips! Processing notes for LEDlight flex see p. 352

## HINWEIS

LED und die zu deren Betrieb benötigten elektronischen Bauteile/ Geräte sind Verschleißteile und können je nach Gebrauch und Einsatzort viele Jahre funktionieren. Generell sind diese Produkte einem Alterungsprozess unterworfen, die Lichtleistung von LEDs nimmt im Laufe der Lebensdauer ab. Die Alterung von LEDs ist auf thermische Einflüsse zurückzuführen. Unsere LEDs entsprechen der Lebensdauer, die z.B. einen L90/B10-Wert aufweisen. Dies bedeutet, dass die verbauten LEDs eines Typs mindestens 90% ihrer Leuchtwirkung behalten und maximal 10% der verbauten LEDs davon abweichen können. Somit stellt das Nachlassen der Leuchtwirkung der LED innerhalb des vorbezeichneten Umfangs innerhalb der Lebensdauer nach dem gegenwärtigen Stand der Technik keinen Mangel dar.

Der Garantiezeitraum für das Produkt beträgt 5 Jahre und beginnt mit dem Tag der Auslieferung. Bezug ist das Datum des Lieferscheins. Bei Zubehörteilen kann der Garantiezeitraum abweichen.