

# LEDlight flex 10 8 ULTRA HIGH EFFICIENCY 2000

- LED-Streifen für höchste Ansprüche
- ideal für Anwendungen mit hoher täglicher Betriebsdauer
- lange Lichtlinien mit nur einer Einspeisung durch Double Layer-FPC möglich
- sehr hohe Lebensdauer L90/B10 > 60.000 h bei Tc < 80 °C
- IC-Stromregelung: über die gesamte Lichtlinie gleiche Helligkeit
- mit Verpolungsschutz- und TVS-Überspannungsschutzdiode
- mit hochwertigem 3M-Doppelklebeband



**Bitte beachten Sie die Montage- und Sicherheitshinweise unter <https://www.barthelme.de/content/de/manuals.aspx!>**

Hinweis Lichtquellen/EPREL: Unsere LED-Rollen sind gemäß aktuell gültiger Verordnungen nicht klassifizierungspflichtig. Eine LED-Rolle enthält zusammenhängende Lichtquellen, deren Anzahl und Energieeffizienzklasse im Datenblatt aufgeführt sind.

## LICHTTECHNISCHE DATEN



	50412728	50412733	50412734
Typ. Farbtemperatur	2700 K	3000 K	4000 K
Lichtfarbe	warmweiß	weiß	kaltweiß
Typ. Lichtstrom je Meter	2149 lm/m	2223 lm/m	2291 lm/m
Effizienz	170 lm/W	176 lm/W	181 lm/W
verbaute Lichtquelle	C50012728	C50012733	C50012734
Anzahl Lichtquellen	60		
EEK der verbaute Lichtquelle	D	C	
Typ. Farbwiedergabeindex	84		
LED Abstrahlwinkel	120 °		
Lebensdauer L90/B10	>60.000 h		

## ELEKTRISCHE DATEN

	50412728	50412733	50412734
Betriebsspannung	24 V DC		
Typ. Leistung	60 W		
Typ. Leistung je Meter	12,6 W/m		

## MECHANISCHE DATEN

	50412728	50412733	50412734
Länge Streifen	4800 mm		
Breite Streifen	8 mm		
Höhe Streifen	1,4 mm		
Anzahl LED pro Cut	8		
Anzahl Cuts	60		
Länge pro Cut	80 mm		
Schutzart	IP 00		
	50012728	50012733	50012734
Farbtemperatur	2700 K	3000 K	4000 K
EEK der verbaute Lichtquelle	D	C	
Zuschnitt	Cut Länge 80 mm, 2700 K	Cut Länge 80 mm, 3000 K	Cut Länge 80 mm, 4000 K

**BESTELLUNG VON INDIVIDUELLEN LED-STREIFENLÄNGEN [CUT / ZUSCHNITT]:** Bestellen Sie Ihre individuelle Streifenlänge. Die Bestellmenge umfasst ein Vielfaches der kleinsten Teileinheit eines LED-Streifens (Cut). Bestellbeispiel: Beim LEDlight flex High Efficiency 08 8 in kaltweiß (4000 K) lautet die Bestellung für eine gewünschte Länge von 210 cm: 35 x Art.-Nr. 50008634 (kleinste Teileinheit 60 mm x 35 = 210 cm). Bei mehreren Zuschnitten diese bitte immer einzeln als Position angeben.

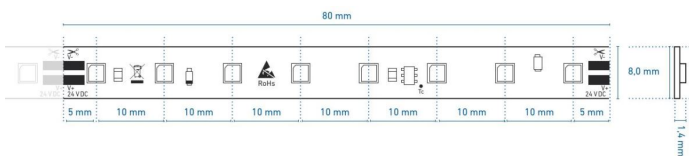
## SONSTIGE DATEN

	50412728	50412733	50412734
<b>Max. betreibbare Länge<sup>1</sup></b>		5760 mm	
<b>Lagertemperatur</b>		-30° C ~ +80° C	
<b>Maximale Temperatur Tc<sup>2</sup></b>		80 ° C	

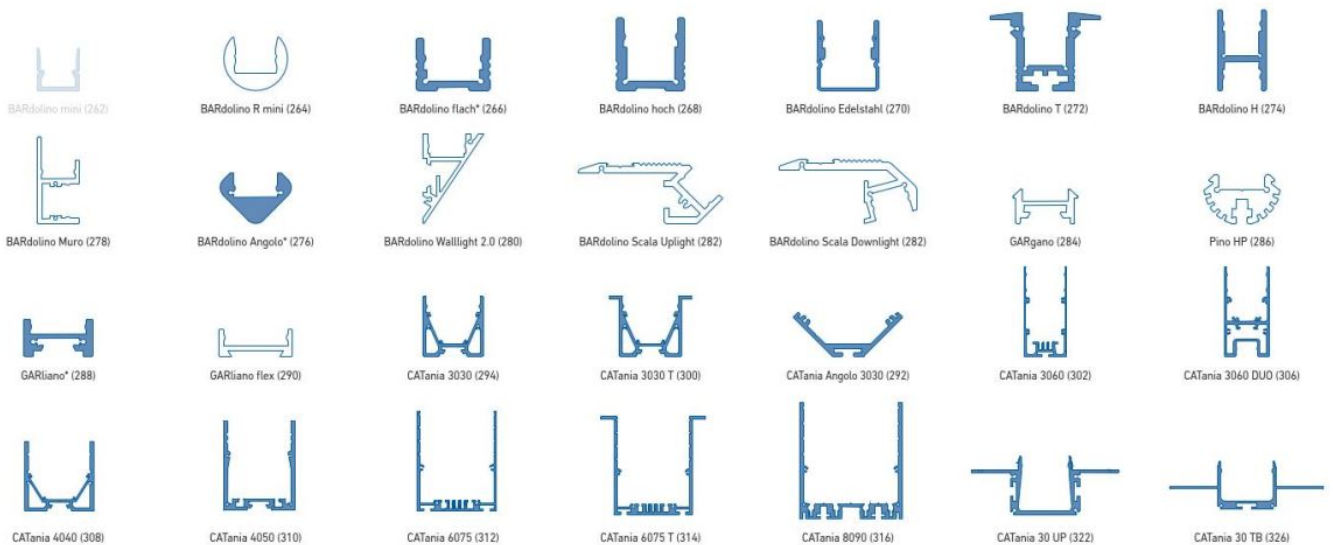
<sup>1</sup>Der angegebene Wert gilt für das Anliegen der Nennspannung am ersten Modulabschnitt. Bei Verwendung einer Zuleitung ändert sich die maximal betreibbare Länge in Abhängigkeit der Zuleitungslänge und deren Querschnitt. Unter [www.barthelme.de](http://www.barthelme.de) finden Sie eine Übersichtstabelle zur Orientierung.

<sup>2</sup>Der Tc-Punkt ist auf jeder Teileinheit gekennzeichnet. Dieser sollte im thermisch eingeschwungenen Zustand gemessen werden.

## TECHNISCHE ZEICHNUNG



## PROFILNUTZUNG



weiß: LED-Punkte sichtbar, kein homogenes Lichtbild | white: LED dots visible, no uniform light distribution

blau: homogenes Lichtbild möglich | blue: uniform light distribution is possible

\* = eine homogene Lichtlinie ist nur in Kombination mit einer hohen Abdeckung möglich | a uniform light line is only possible in combination with a high diffuser

@ max. Ta = 25 °C im Betrieb und Montagesituation Aufbau [Einbau bei CATania 30 UP und CATania 30 TB] ansonsten ggf. unzureichende Kühlung | @ max. Ta = 25 °C in operation and surface mounted installation [recessed installation with CATania 30 UP and CATania 30 TB] otherwise possibility of insufficient cooling

Bitte beachten: Unzureichende Kühlung beschädigt den LED-Streifen!

| Please note: insufficient cooling will damage the LED strips!

## HINWEIS

LED und die zu deren Betrieb benötigten elektronischen Bauteile/ Geräte sind Verschleißteile und können je nach Gebrauch und Einsatzort viele Jahre funktionieren. Generell sind diese Produkte einem Alterungsprozess unterworfen, die Lichtleistung von LEDs nimmt im Laufe der Lebensdauer ab. Die Alterung von LEDs ist auf thermische Einflüsse zurückzuführen. Unsere LEDs entsprechen der Lebensdauer, die z.B. einen L90/B10-Wert aufweisen. Dies bedeutet, dass die verbauten LEDs eines Typs mindestens 90% ihrer Leuchtwirkung behalten und maximal 10% der verbauten LEDs davon abweichen können. Somit stellt das Nachlassen der Leuchtwirkung der LED innerhalb des vorbezeichneten Umfangs innerhalb der Lebensdauer nach dem gegenwärtigen Stand der Technik keinen Mangel dar.

Der Garantiezeitraum für das Produkt beträgt 5 Jahre und beginnt mit dem Tag der Auslieferung. Bezug ist das Datum des Lieferscheins. Bei Zubehörteilen kann der Garantiezeitraum abweichen.