

LEDlight flex 08 10 STANDARD 3000

Rolle 20 m

- Länge 2000 cm
- LED-Streifen für einfache Anwendungen
- ideal für den Einsatz im Wohnbereich
- Farbwiedergabe: CRI Ra typ. 90
- Effizienz: bis zu 109 lm/W bei 4000 K
- hohe Lebensdauer L70 > 60.000 h bei Tc < 80 °C
- Stromregelung durch IC für gleichbleibende Helligkeit über die gesamte Lichtlinie
- mit TVS-Überspannungsschutzdiode und hochwertigem 3M-Doppelklebeband



*Abbildung ähnlich

Bitte beachten Sie die maximale Einspeiselänge des LED-Streifens.

LICHTTECHNISCHE DATEN

	50412928	50412933	50412934
Typ. Farbtemperatur	2700 K	3000 K	4000 K
Lichtfarbe	warmweiß	weiß	kaltweiß
Typ. Lichtstrom je Meter	2800 lm/m	2940 lm/m	3120 lm/m
Effizienz	97 lm/W	102 lm/W	109 lm/W
Energieeffizienzklasse		A+	
Typ. Farbwiedergabeindex		90	
LED Abstrahlwinkel		120 °	
Lebensdauer L70		>60000 h	

ELEKTRISCHE DATEN

	50412928	50412933	50412934
Betriebsspannung		24 V DC	
Typ. Betriebsstrom		24 A	
Typ. Leistung		576 W	
Typ. Leistung je Meter		28,8 W/m	

MECHANISCHE DATEN

	50412928	50412933	50412934
Länge Streifen		20000 mm	
Breite Streifen		10 mm	
Höhe Streifen		1,4 mm	
Anzahl LED pro Cut		6	
Anzahl Cuts		400	
Länge pro Cut		50 mm	
Schutzart		IP 00	
	50012828	50012833	50012834

BESTELLUNG VON INDIVIDUELLEN LED-STREIFENLÄNGEN [CUT / ZUSCHNITT]: Bestellen Sie Ihre individuelle Streifenlänge. Die Bestellmenge umfasst ein Vielfaches der kleinsten Teileinheit eines LED-Streifens (Cut). Bestellbeispiel: Beim LEDlight flex High Efficiency 08 8 in kaltweiß (4000 K) lautet die Bestellung für eine gewünschte Länge von 210 cm: 35 x Art.-Nr. 50008634 (kleinste Teileinheit 60 mm x 35 = 210 cm). Bei mehreren Zuschnitten diese bitte immer einzeln als Position angeben.

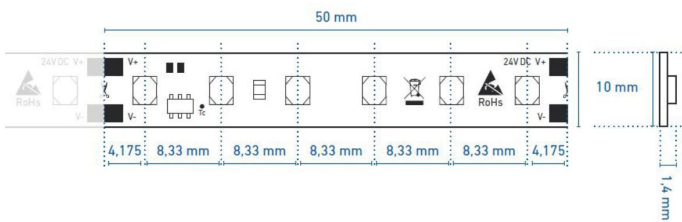
ALLGEMEINE DATEN

	50412928	50412933	50412934
Max. betreibbare Länge ¹		3600 mm	
Lagertemperatur		-30° C ~ +80° C	
Maximale Temperatur Tc ²		80 ° C	

¹Der angegebene Wert gilt für das Anliegen der Nennspannung am ersten Modulabschnitt. Bei Verwendung einer Zuleitung ändert sich die maximal betreibbare Länge in Abhängigkeit der Zuleitungslänge und deren Querschnitt. Unter www.barthelme.de finden Sie eine Übersichtstabelle zur Orientierung.

²Der Tc-Punkt ist auf jeder Teileinheit gekennzeichnet. Dieser sollte im thermisch eingeschwungenen Zustand gemessen werden.

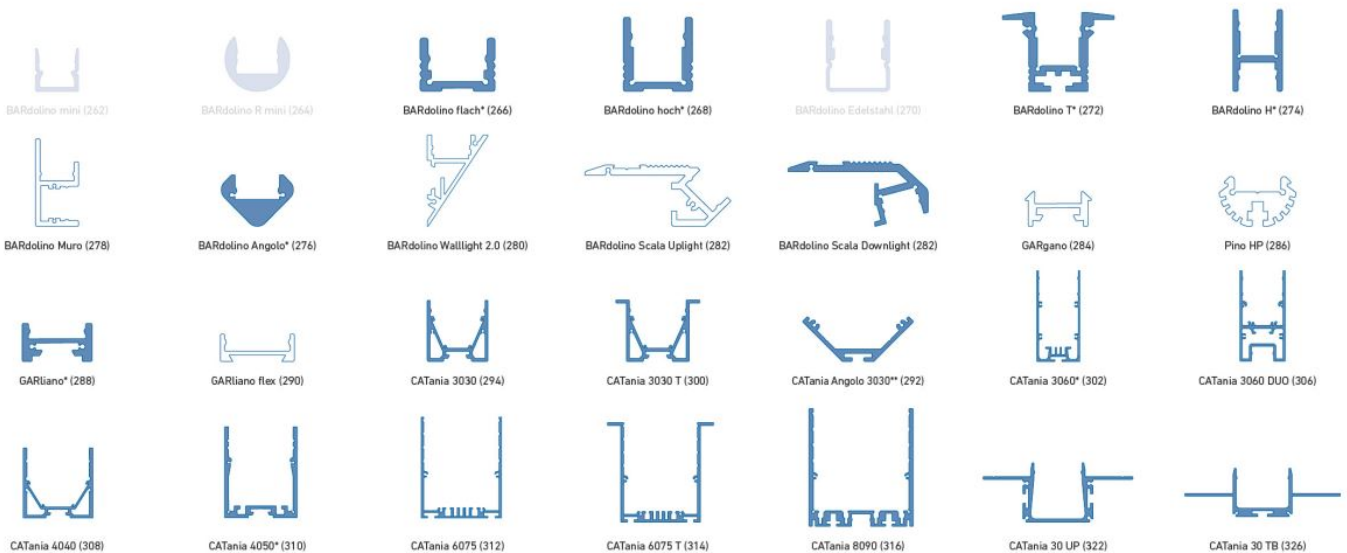
TECHNISCHE ZEICHNUNG



HINWEIS ZU VERBAU IN PROFILEN

Kleben Sie den LED-Streifen niemals über eine Profilstoßstelle hinweg! Durch das physikalisch bedingte Ausdehnen bzw. Zusammenziehen des Profils bei Temperaturschwankungen kann der LED-Streifen beschädigt werden. Abhilfe schafft hier das richtige Teilen bei den Löt pads an der Stoßstelle und der Einsatz von flexiblen Verbindungen, z.B. angelötete flexible Drahtbrücken oder LED-Streifen Steckverbinder.

PROFILNUTZUNG



weiß: LED-Punkte sichtbar, kein homogenes Lichtbild | white: LED dots visible, no uniform light distribution

blau: homogenes Lichtbild möglich | blue: uniform light distribution is possible

* = eine homogene Lichtlinie ist nur in Kombination mit einer hohen Abdeckung möglich | a uniform light line is only possible in combination with a high diffuser

** = nur in Kombination mit halbrunder Abdeckung | only in combination with semi-circular diffuser

@ max. Ta = 25 °C im Betrieb und Montagesituation Aufbau (Einbau bei CATania 30 UP und CATania 30 TB) ansonsten ggf. unzureichende Kühlung | @ max. Ta = 25 °C in operation and surface mounted installation (recessed installation with CATania 30 UP and CATania 30 TB) otherwise possibility of insufficient cooling

Bitte beachten: Unzureichende Kühlung beschädigt den LED-Streifen! | Please note: insufficient cooling will damage the LED strips!

Der Garanziezeitraum für das Produkt beträgt 5 Jahre und beginnt mit dem Tag der Auslieferung. Bezug ist das Datum des Lieferscheins. Bei Zubehörteilen kann der Garanziezeitraum abweichen.