

# LEDlight flex 15 8p RGB Com- PRO

- Ansteuerung über Com – (gemeinsame Kathode)
- LED Streifen für gewerbliche und industrielle Anwendungen zur Signalisierung
- Stromregelung durch IC für gleichbleibende Helligkeit über die gesamte Lichtlinie
- mit TVS-Überspannungsschutzdiode
- mit hochwertigem 3M-Doppelklebeband
- Lebensdauerabschätzung L70 bei Tc < 67 °C: > 30.000 h



**WICHTIG:** Aufgrund der hohen Leistung darf immer nur 1 Kanal des LED-Bandes betrieben werden !

**Bitte beachten Sie die Montage- und Sicherheitshinweise unter <https://www.barthelme.de/content/de/manuals.aspx>!**

## LICHTTECHNISCHE DATEN



	50415131
Lichtfarbe	RGB
Typ. Wellenlängen	621 nm;527 nm;467 nm
Typ. Lichtstrom je Meter - rot	620 lm/m
Typ. Lichtstrom je Meter - grün	1670 lm/m
Typ. Lichtstrom je Meter - blau	350 lm/m
Effizienz max. (Lichtfarbe grün)	69 lm/W
LED Abstrahlwinkel	120 °
Lebensdauer L70	>30000 h

## ELEKTRISCHE DATEN

	50415131
Betriebsspannung	24 V DC
Typ. Betriebsstrom pro Kanal	4,96 A
Typ. Leistung pro Kanal	119 W
Typ. Leistung je Meter pro Kanal	24 W/m
Bemerkung	WICHTIG: Aufgrund der hohen Leistung darf immer nur 1 Kanal des LED-Bandes betrieben werden !

## MECHANISCHE DATEN

	50415131
Länge Streifen	4950 mm
Breite Streifen	8 mm
Höhe Streifen	1,8 mm
Anzahl LED pro Cut	6
Anzahl Cuts	55
Länge pro Cut	90 mm
Schutzart	IP 00

**BESTELLUNG VON INDIVIDUELLEN LED-STREIFENLÄNGEN [CUT / ZUSCHNITT]:** Bestellen Sie Ihre individuelle Streifenlänge. Die Bestellmenge umfasst ein Vielfaches der kleinsten Teileinheit eines LED-Streifens (Cut). Bestellbeispiel: Beim LEDlight flex High Efficiency 08 8 in kaltweiß (4000 K) lautet die Bestellung für eine gewünschte Länge von 210 cm: 35 x Art.-Nr. 50008634 (kleinste Teileinheit 60 mm x 35 = 210 cm). Bei mehreren Zuschnitten diese bitte immer einzeln als Position angeben.

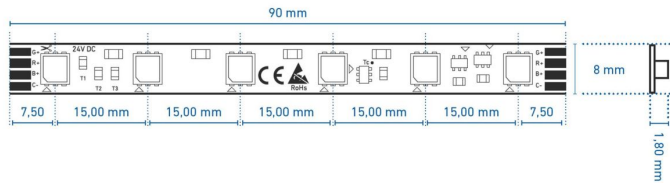
## ALLGEMEINE DATEN

	<b>50415131</b>
<b>Max. betreibbare Länge<sup>1</sup></b>	5000 mm
<b>Lagertemperatur</b>	-30° C ~ +80° C
<b>Maximale Temperatur Tc<sup>2</sup></b>	67° C

<sup>1</sup>Der angegebene Wert gilt für das Anlegen der Nennspannung am ersten Modulabschnitt. Bei Verwendung einer Zuleitung ändert sich die maximal betreibbare Länge in Abhängigkeit der Zuleitungslänge und deren Querschnitt. Unter [www.barthelme.de](http://www.barthelme.de) finden Sie eine Übersichtstabelle zur Orientierung.

<sup>2</sup>Der Tc-Punkt ist auf jeder Teileinheit gekennzeichnet. Dieser sollte im thermisch eingeschwungenen Zustand gemessen werden.

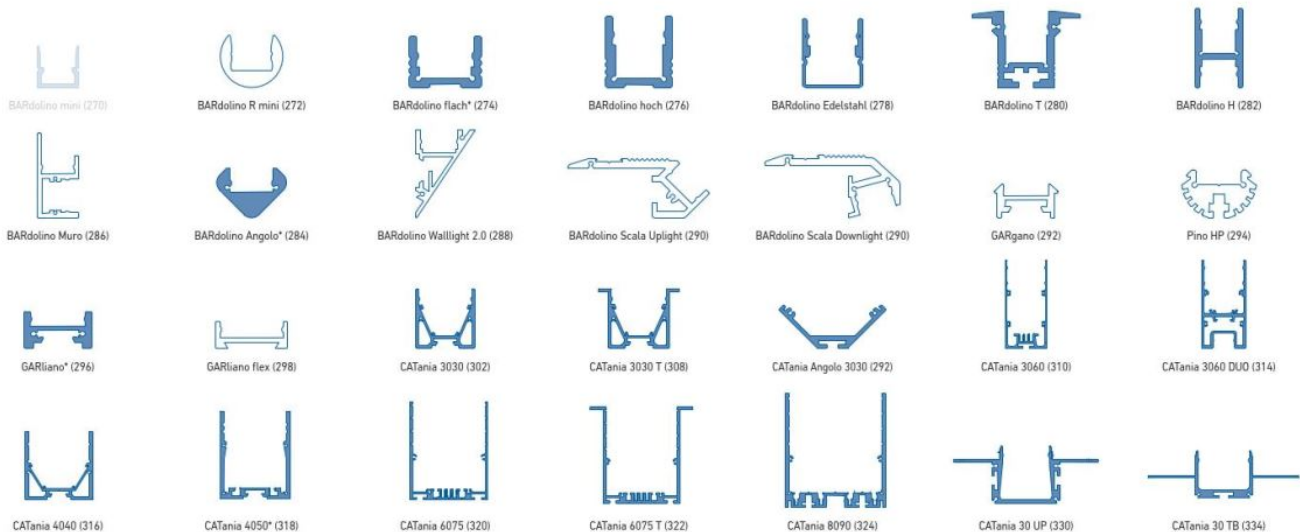
## TECHNISCHE ZEICHNUNG



## HINWEIS ZU VERBAU IN PROFILEN

Kleben Sie den LED-Streifen niemals über eine Profilstoßstelle hinweg! Durch das physikalisch bedingte Ausdehnen bzw. Zusammenziehen des Profils bei Temperaturschwankungen kann der LED-Streifen beschädigt werden. Abhilfe schafft hier das richtige Teilen bei den Lötspots an der Stoßstelle und der Einsatz von flexiblen Verbindungen, z.B. angelötete flexible Drahtbrücken oder LED-Streifen Steckverbinder.

## PROFILNUTZUNG



weiß: LED-Punkte sichtbar, kein homogenes Lichtbild | white: LED dots visible, no uniform light distribution

blau: homogenes Lichtbild möglich | blue: uniform light distribution is possible

\* = eine homogene Lichtlinie ist nur in Kombination mit einer hohen Abdeckung möglich | a uniform light line is only possible in combination with a high diffuser

@ max. Ta = 25 °C im Betrieb und Montagesituation Aufbau [Einbau bei CATania 30 UP und CATania 30 TB] ansonsten ggf. unzureichende Kühlung | @ max. Ta = 25 °C in operation and surface mounted installation [recessed installation with CATania 30 UP and CATania 30 TB] otherwise possibility of insufficient cooling

Bitte beachten: Unzureichende Kühlung beschädigt den LED-Streifen!

Please note: insufficient cooling will damage the LED strips!

Der Garanzzeitraum für das Produkt beträgt 5 Jahre und beginnt mit dem Tag der Auslieferung. Bezug ist das Datum des Lieferscheins. Bei Zubehörteilen kann der Garanzzeitraum abweichen.