

LEDlight flex 08 8 STANDARD 3000 3.0

- LED-Streifen für einfache Anwendungen
- gesteigerte Effizienz im Vergleich zum Streifen 2.0
- ideal für den Einsatz im Wohnbereich
- Lebensdauer L80/B10 > 54.000 h bei Tc < 80 °C
- Stromregelung durch IC für gleichbleibende Helligkeit über die gesamte Lichtlinie
- maximal betreibbare Länge bis zu 4,80 m bei 24 V am Einspeisepunkt
- mit TVS-Überspannungsschutzdiode
- mit hochwertigem 3M-Doppelklebeband



Bitte beachten Sie die Montage- und Sicherheitshinweise unter <https://www.barthelme.de/content/de/manuals.aspx> !

LICHTTECHNISCHE DATEN



	50418118	50418122	50418125	50418127	50418130	50418140	50418227	50418230	50418240
Variante	Rolle 480 cm						Rolle 2040 cm		
Typ. Farbtemperatur	1800 K	2200 K	2500 K	2700 K	3000 K	4000 K	2700 K	3000 K	4000 K
Lichtfarbe	super warmweiß			warmweiß	weiß	kaltweiß	warmweiß	weiß	kaltweiß
Typ. Lichtstrom je Meter	2600 lm/m	2620 lm/m		2700 lm/m	2920 lm/m	3020 lm/m	2700 lm/m	2920 lm/m	3020 lm/m
Effizienz	104 lm/W	105 lm/W		108 lm/W	117 lm/W	121 lm/W	108 lm/W	117 lm/W	121 lm/W
EEK der verbauten Lichtquelle(n)	F					E	F		E
Typ. Farbwiedergabeindex	57			92					
LED Abstrahlwinkel	120 °								
Lebensdauer L80	54000 h								

ELEKTRISCHE DATEN

	50418118	50418122	50418125	50418127	50418130	50418140	50418227	50418230	50418240
Betriebsspannung	24 V DC								
Typ. Betriebsstrom	5 A						21,25 A		
Typ. Leistung	120 W						510 W		
Typ. Leistung je Meter	25 W/m								

MECHANISCHE DATEN

	50418118	50418122	50418125	50418127	50418130	50418140	50418227	50418230	50418240
Länge Streifen	4800 mm						20400 mm		
Breite Streifen	8 mm								
Höhe Streifen	1,7 mm								
Anzahl LED pro Cut	7								
Anzahl LEDs pro Meter	116								
Anzahl Cuts	80						340		
Länge pro Cut	60 mm								
Schutzart	IP 00								
Biegeradius	20 mm								
Länge Anschlusskabel	500 mm								

ZUSCHNITT

	50018118	50018122	50018125	50018127	50018130	50018140
EEK der verbauten Lichtquelle	F					E
Zuschnitt	Zuschnitt Länge 60 mm, 1800 K	Zuschnitt Länge 60 mm, 2200 K	Zuschnitt Länge 60 mm, 2500 K	Zuschnitt Länge 60 mm, 2700 K	Zuschnitt Länge 60 mm, 3000 K	Zuschnitt Länge 60 mm, 4000 K

BESTELLUNG VON INDIVIDUELLEN LED-STREIFENLÄNGEN [CUT / ZUSCHNITT]: Bestellen Sie Ihre individuelle Streifenlänge. Die Bestellmenge umfasst ein Vielfaches der kleinsten Teileinheit eines LED-Streifens (Cut). Bestellbeispiel: Beim LEDlight flex High Efficiency 12 8 HIGH EFFICIENCY PLUS 3.0 in kaltweiß (4000 K) lautet die Bestellung für eine gewünschte Länge von 210 cm: 21 x Art.-Nr. 50018840 (kleinste Teileinheit 100 mm x 21 = 210 cm). Bei mehreren Zuschnitten diese bitte immer einzeln als Position angeben.

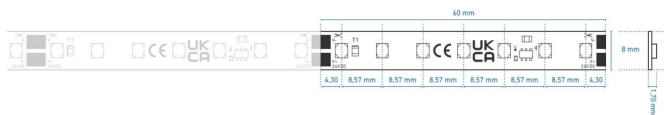
SONSTIGE DATEN

	50418118	50418122	50418125	50418127	50418227	50418130	50418230	50418140	50418240
Max. betreibbare Länge¹	3600 mm	4800 mm							
Lagertemperatur	-30 ° C ~ +80 ° C								
Maximale Temperatur Tc²	80 ° C								

¹Der angegebene Wert gilt für das Anliegen der Nennspannung am ersten Modulabschnitt. Bei Verwendung einer Zuleitung ändert sich die maximal betreibbare Länge in Abhängigkeit der Zuleitungslänge und deren Querschnitt. Unter www.barthelme.de finden Sie eine Übersichtstabelle zur Orientierung.

²Der Tc-Punkt ist auf jeder Teileinheit gekennzeichnet. Dieser sollte im thermisch eingeschwungenen Zustand gemessen werden.

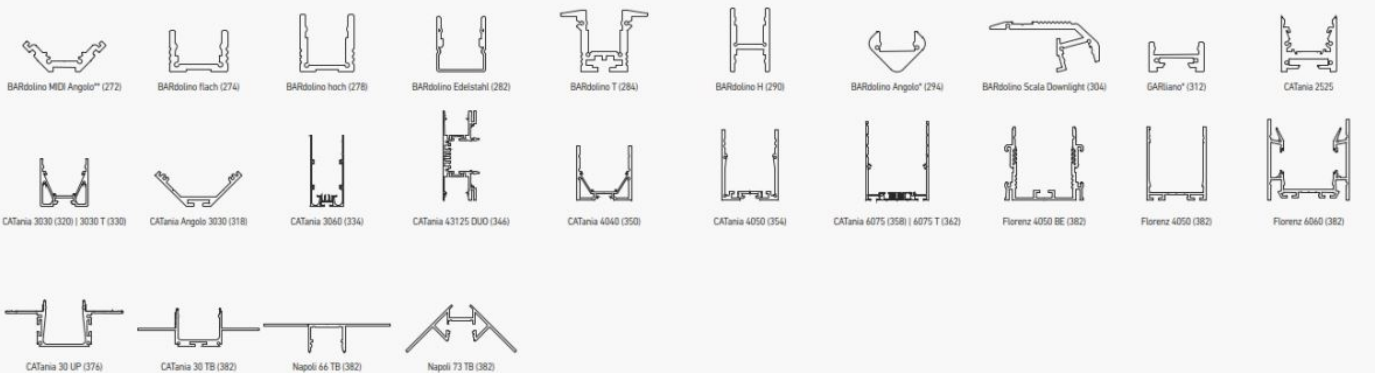
TECHNISCHE ZEICHNUNG



PROFILNUTZUNG MIT SICHTBAREN LICHTPUNKTEN | PROFILE USE WITH VISIBLE LIGHT POINTS



PROFILNUTZUNG MIT HOMOGEMEM LICHT | PROFILE USE WITH HOMOGENEOUS LIGHTING



* = eine homogene Lichtlinie ist nur in Kombination mit einer hohen Abdeckung möglich | a uniform light line is only possible in combination with a high diffuser
 ** = nur in Kombination mit rechteckiger Abdeckung | only in combination with rectangular diffuser
 @ max. Ta = 25 °C im Betrieb und Montagesituation Aufbau (Einbau bei CATania 30 UP und CATania 30 TB) ansonsten ggf. unzureichende Kühlung |
 @ max. Ta = 25 °C in operation and surface mounted installation (recessed installation with CATania 30 UP and CATania 30 TB) otherwise possibility of insufficient cooling
 Bitte beachten: Unzureichende Kühlung beschädigt den LED-Streifen! Verarbeitungshinweise zu LEDlight flex siehe www.barthelme.de | Please note: insufficient cooling will damage the LED strips! Processing notes for LEDlight flex see www.barthelme.de

HINWEISE

LED und die zu deren Betrieb benötigten elektronischen Bauteile/ Geräte sind Verschleißteile und können je nach Gebrauch und Einsatzort viele Jahre funktionieren. Generell sind diese Produkte einem Alterungsprozess unterworfen, die Lichtleistung von LEDs nimmt im Laufe der Lebensdauer ab. Die Alterung von LEDs ist auf thermische Einflüsse zurückzuführen. Unsere LEDs entsprechen der Lebensdauer, die z.B. einen L90/B10-Wert aufweisen. Dies bedeutet, dass die verbauten LEDs eines Typs mindestens 90% ihrer Leuchtwirkung behalten und maximal 10% der verbauten LEDs davon abweichen können. Somit stellt das Nachlassen der Leuchtwirkung der LED innerhalb des vorbezeichneten Umfangs innerhalb der Lebensdauer nach dem gegenwärtigen Stand der Technik keinen Mangel dar.

Kleben Sie den LED-Streifen niemals über eine Profilstoßstelle hinweg! Durch das physikalisch bedingte Ausdehnen bzw. Zusammenziehen des Profils bei Temperaturschwankungen kann der LED-Streifen beschädigt werden. Abhilfe schafft hier das richtige Teilen bei den Löt pads an der Stoßstelle und der Einsatz von flexiblen Verbindungen, z.B. angelötete flexible Drahtbrücken oder LED-Streifen Steckverbinder.

Die Anhaftung unserer LEDlight flex Streifen an den von uns angebotenen Profilen und deren unterschiedlicher Oberflächen wurde getestet und kann unter Einhaltung der Verarbeitungshinweise sichergestellt werden. Sollte es zu Haftungsproblemen zwischen LED-Streifen und Aluminiumprofilen kommen, empfehlen wir eine Vorbehandlung mit dem Haftvermittler „3M™ Tape Primer 94“.

Der Garantiezeitraum für das Produkt beträgt 5 Jahre und beginnt mit dem Tag der Auslieferung. Bezug ist das Datum des Lieferscheins. Bei Zubehörteilen kann der Garantiezeitraum abweichen.

ENTSORGUNG

Bitte helfen Sie mit, Abfall zu vermeiden. Sollten Sie sich einmal von diesem Artikel trennen wollen, so bedenken Sie bitte, dass viele seiner Komponenten aus wertvollen Rohstoffen bestehen und wiederverwertet werden können. Entsorgen Sie ihn daher nicht in der Mülltonne, sondern führen Sie ihn bitte Ihrer Sammelstelle für Elektrogeräte zu. Vielen Dank für Ihre Mithilfe!

