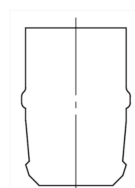


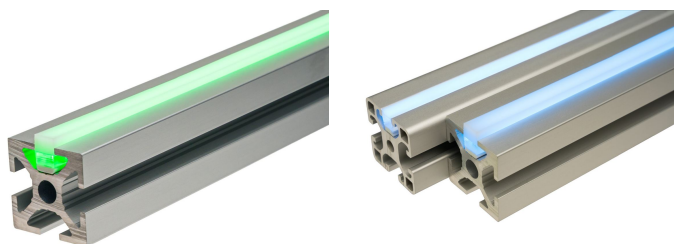
AQUALUC X - geeignet für MK Profile

Lichtlinien zur Status- und Zustandsanzeige

- ideal geeignet für Maschinen mit Standard-Konstruktionsprofilen, um die Signalisierung und Anzeige von Maschinenzuständen zu realisieren
- einbaufertig und erfordert keine zusätzliche Montage, werkzeuglose Installation ohne zusätzliche Verkabelung
- ermöglicht eine übersichtliche Anzeige von Fortschritten und Maschinenzuständen direkt im Blickfeld des Bedieners in verschiedenen Farben wie Rot, Grün, Blau und Mischfarben
- die pixelgenaue LED-Steuerung ermöglicht eine genaue Visualisierung des Fortschritts, wie z.B. der Füllstände (Aqualuc X LEVEL)
- ermöglicht eine sichere Anbindung an bestehende Maschinensteuerungen über M8-Stecker
- die Ummantelung der Leuchte besteht aus Polyurethan und nicht aus Silikon, was eine hohe Robustheit und Langlebigkeit sicherstellt
- in unterschiedlichen Längen erhältlich



Querschnitt AQUALUC X



Bitte beachten Sie die Montage- und Sicherheitshinweise unter <https://www.barthelme.de/content/de/manuals.aspx> !

Fertigungsbedingt kommt es sowohl bei den Konstruktionsprofilen, als auch beim AQUALUC X zu Toleranzen bei den Abmessungen. Dies kann zu einer erschwerten Montage führen. Um Beschädigungen zu verhindern, ist die Montage nur in Verbindung mit technischer Vaseline (Art. 63500024) zulässig!

LICHTTECHNISCHE DATEN

	60220501	60230501	60220503	60230503
Artikel	AQUALUC X SIGNAL		AQUALUC X LEVEL	
Farbtyp	RGB		Pixel	
Typ. Lichtstrom je Meter gesamt	490 lm/m		406 lm/m	
Typ. Lichtstrom je Meter Rot	106 lm/m		101 lm/m	
Typ. Lichtstrom je Meter Grün	317 lm/m		244 lm/m	
Typ. Lichtstrom je Meter Blau	67 lm/m		61 lm/m	
Effizienz	41 lm/W		29 lm/W	
Abstrahlwinkel	120 °	180 °	120 °	180 °
Dimmung	dimmbar			
LEDs pro Meter	120		60	
L70 bei Ta < 35°C	>50000 h			
Bemerkungen	Signalisierung durch beliebige Farbe	Signalisierung durch beliebige Farbe 180°-Ausführung - dadurch von allen Seiten gut sichtbar	Segmente einzeln ansteuerbar Kommunikationsstandard WS2812	Segmente einzeln ansteuerbar 180°-Ausführung - dadurch von allen Seiten gut sichtbar Kommunikationsstandard WS2812

ELEKTRISCHE DATEN

	60220501	60230501	60220503	60230503
Betriebsspannung	24 V DC		5 V DC	
Leistung je Meter	12 W/m		14 W/m	

MECHANISCHE DATEN

	60220501	60221001	60221501	60222001	60230501	60231001	60231501	60232001
Artikel	AQUALUC X SIGNAL							
Länge	520 mm	1020 mm	1520 mm	2020 mm	520 mm	1020 mm	1520 mm	2020 mm
Breite	10,7 mm							
Höhe	15,5 mm							
Biegeradius	150 mm							
IP Schutzart	IP 67							

	60220503	60221003	60221503	60222003	60230503	60231003	60231503	60232003
Artikel	AQUALUC X LEVEL							
Länge	504 mm	1004 mm	1504 mm	2004 mm	504 mm	1004 mm	1504 mm	2004 mm
Breite	10,7 mm							
Höhe	15,5 mm							
Biegeradius	150 mm							
IP Schutzart	IP 67							

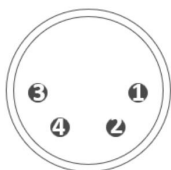
Für Aqualuc-Produkte gilt eine Längstoleranz +/- 5 mm bei < 1m und +/- 0,2 % bei > 1 m.

ALLGEMEINE DATEN

	60220501	60230501	60220503	60230503
Umgebungstemperatur Ta	-20 °C ~ +40 °C			
Anschlußkabel	0,35m Kabel mit M8-Stecker			
Dimm	dimmbar			

STECKERBELEGUNG

Signalisierung	RGB	Pixel
Betriebsspannung	24 V DC	5 V DC
Anschluss M8 Steckverbinder	1 = WH + (common anode) 2 = RD - (cathode) 3 = BU - (cathode) 4 = GN - (cathode)	1 = nicht belegt 2 = + 5 V DC 3 = - (Ground) 4 = Data



ZUBEHÖR

	63500024
Beschreibung	technische Vaseline, hochrein, chemisch neutral, 80 g Tube, für alle Montageprofile geeignet
Material	divers
Bemerkungen	Für die Montage unbedingt empfohlen

	66313403	66313410	66313430
Beschreibung	M8-Kupplung, Edelstahl, 4-polig, schraubbar, angespritzt an Kabel, oval, 1x 0,5 mm ² + 3x 0,34 mm ²		
Indoor/Outdoor	Outdoor		
IP-Schutzart	IP 67		
Material Mantel	PUR		
Halogenfrei	Ja		
Farbe Kabel	weiss		
Leitungsquerschnitt	1 x 0,5 mm ² + 3 x 0,34 mm ²		
Länge	350 mm	10000 mm	3000 mm
Bemerkungen	die angegebene IP-Schutzart gilt für den verschraubten Zustand		



STEUERUNGEN

	66000001	66000002	66000003
Bemerkungen	Intelligente e-Line Viso-RGB-Ansteuerung für bis zu 16,5 Mio. Farbvariationen, via Ethernet einfach ins bestehende System integrierbar, (SPS; computergestützte Hardware, u.v.m), pro Modul bis zu 2 Meter LED-RGB Band ansteuerbar, erweiterbar durch beliebig viele Slave Module, 5V, 12V, 24V, 48V Variante möglich, Anwendungsbeispiele: Fehleranzeigen, IO/NIO Anzeige, Zutrittsanzeige, bedienerfreundlichere visuelle Darstellung als Erweiterungsmöglichkeit der Stableuchtenfunktion, Designelement, u.v.m.	Intelligente e-Line Viso-Pixel-Ansteuerung für bis zu 16,5 Mio. Farbvariationen, via Ethernet einfach ins bestehende System integrierbar, (SPS; computergestützte Hardware, u.v.m), pro Modul bis zu 2 Meter LED-RGB Band ansteuerbar, erweiterbar durch beliebig viele Slave Module, 5V Variante, Anwendungsbeispiele: Füllstandanzeige, Fortschrittanzeige, Pick-by-Light, Zutrittsanzeige, bedienerfreundlichere visuelle Darstellung als Erweiterungsmöglichkeit der Stableuchtenfunktion, u.v.m	Intelligente e-line Viso-RGB-Ansteuerung für bis zu 4 Farben, pro Modul bis zu 2 Meter LED-RGB Band ansteuerbar, 5V, 12V, 24V, 48V Relais-Variante möglich, einfachste Lösung ohne Softwareaufwand zum Nachrüsten in bestehende Systeme (SPS, computergeschützte Hardware, u.v.m.) via Digitalausgänge, Anwendungsbeispiele: Fehleranzeigen, IO/NIO Anzeige, Zutrittsanzeige, bedienerfreundlichere visuelle Darstellung als Erweiterungsmöglichkeit der Stableuchtenfunktion, Designelement, u.v.m.

HINWEISE

Bei der Herstellung von vergossenen Leuchten können im Verguss kleine Einschlüsse und Luftbläschen auftreten, sowie am Gehäuse geringe Rückstände von Vergussmaterialien an Seitenflanken und am Anschlusskabel verbleiben. Diese sind produktionsbedingt und stellen außerhalb des Strahlengangs keinen Mangel dar.

HINWEIS CHEMIKALIEN

Die AQUALUC Verguss-Materialien haben verschiedene Testreihen, in denen die Resistenz gegen Salz, Wasser, UV-Strahlung, Abrieb, Staub und Chemikalien geprüft wurden, erfolgreich bestanden. Jede AQUALUC-Lichtlinie eignet sich ideal zur Illumination in Innen- und Außenbereichen. Zum Beispiel an Fassaden und Brücken, in Wellness Oasen und Schwimmbädern, vom maritimen Bereich über industrielle Anwendungen bis hin zur Fahrzeugtechnik - überall wird AQUALUC bereits erfolgreich verwendet. Trotz der Verwendung von hochwertigen Materialien und einer robusten Bauart gibt es bei den Einsatzgebieten chemisch bedingte Einschränkungen. Bitte entnehmen Sie diese folgendem Link:

<https://www.barthelme.de/shared/download/katalog/AQUALUC-Chemische-Mittel-Chemical-Agents.pdf>

Der Garantiezeitraum für das Produkt beträgt 2 Jahre und beginnt mit dem Tag der Auslieferung. Bezug ist das Datum des Lieferscheins. Bei Zubehörteilen kann der Garantiezeitraum abweichen.

ENTSORGUNG

Bitte helfen Sie mit, Abfall zu vermeiden. Sollten Sie sich einmal von diesem Artikel trennen wollen, so bedenken Sie bitte, dass viele seiner Komponenten aus wertvollen Rohstoffen bestehen und wiederverwertet werden können. Entsorgen Sie ihn daher nicht in der Mülltonne, sondern führen Sie ihn bitte Ihrer Sammelstelle für Elektrogeräte zu. Vielen Dank für Ihre Mithilfe!

