

Garliano Aluminium-Profil

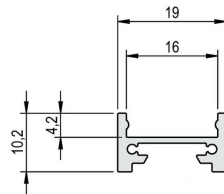
- hochwertiges Profil aus Aluminium, eloxiert
- Aufputzprofil für Wände und Decken
- in Kombination mit der flachen Abdeckung entsteht eine geringe Einbauhöhe, dadurch besonders bei geringen Platzverhältnissen einsetzbar
- in Kombination mit der 180°-Abdeckung und dem dafür passenden LEDlight flex auch zur homogenen Rundum-Ausleuchtung geeignet
- RAL-Pulverbeschichtung auf Anfrage



Bitte beachten Sie die Hinweise bezüglich Ausdehnung und Montage am Ende des Datenblattes!

ALUMINIUMPROFIL

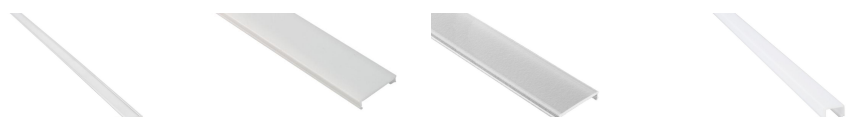
	62398101	62398102	62398103	62398105
Beschreibung	Aluminiumprofil eloxiert			
Länge	1000 mm	2010 mm	3020 mm	5030 mm
Breite	19 mm			
Höhe	10,2 mm			
Farbe	aluminium			
Material	Aluminium 6063			
Oberflächenbehandlung	eloxiert			
Gewicht	165 gr	330 gr	495 gr	825 gr



ABDECKUNGEN

	62398201	62398211	62398221	62398301
Beschreibung	Abdeckung flach, klar, für eine maximale Lichtausbeute bei gleichzeitigem Schutz der Technik	Abdeckung flach, opal, für eine blendfreie Lichtverteilung bei gleichzeitigem Verbergen der Technik	Abdeckung flach, satiniert, für eine diffuse Lichtverteilung bei gleichzeitigem Verbergen der Technik	Abdeckung hoch, opal, 180°, für eine rundum homogene Lichtverteilung
Material	PMMA			
Ausführung	klar	opalweiß	satiniert	opalweiß
Transmission in %	98	76	92	60
Länge	1000 mm			
Breite	15,6 mm			
Höhe	3,8 mm			19 mm

Für andere Längen bitte die letzte Stelle der Artikelnummer ersetzen durch: 2 = 2.01m / 3 = 3.02m / 5 = 5.03m



ENDKAPPEN

	62398310	62398311	62398312
Beschreibung	2x GARliano Endkappe flach, Aluminium, inkl. 4 Schrauben	2x GARliano Endkappe hoch, Aluminium, inkl. 4 Schrauben	2 x Endkappe hoch, Aluminium, eloxiert, schraublose Sichtfläche, Stärke (ohne Befestigungslasche): 2 mm, inkl. 2 Schrauben
Material	Aluminium		
Farbe	aluminium		
Länge	2 mm		
Breite	19 mm		
Höhe	10,2 mm	22,2 mm	

Hinweis: Die Schrauben für die Endkappen müssen im rechten Winkel (90°) zum Schraubkanal angesetzt und eingeschraubt werden und dürfen nur mit einem max. Anziehmoment von 0,35 Nm eingedreht werden, um ein Abdrehen des Schraubenkopfes oder ein Überdrehen der Schraube zu verhindern (empfohlener Bit PH1).



HALTEKLAMMERN

	62399906	62399914	62399918	62399920	62399935
Beschreibung	Halter-Set, 2x Halter + 2x Schrauben, V2A Edelstahl, passend für GARGano, GARliano, CATania Profil	2x Halter, inkl. 4 Schrauben, Abmessungen: 34 x 13 x 5mm, passend für GARGano, GARliano Profil	1x Supermagnet-Halter inkl. Madenschrauben, passend für GARGano, GARliano Profil	2x Eckhalter 45°-Befestigung in Ecken, transparent, inkl. Schrauben, passend für GARGano, GARliano Profil	2x Eckhalter 45°-Befestigung in Ecken, transp., inkl. 4 Dübel + 4 Schrauben, passend für GARGano, GARliano
Material	Edelstahl V2A	Kunststoff	Stahl;NdFeB	Kunststoff	
Länge	40 mm	34,2 mm	45 mm	34,2 mm	
Breite	13,5 mm	13 mm	11,7 mm	16 mm	
Höhe	4 mm	5,4 mm	2 mm	15,2 mm	



ZUBEHÖR

	62399908	62399919	62399936	65400100	65400150
Beschreibung	1x vandalensichere Halterung, Alu eloxiert mit Hilfe einer Inbusschraube wird das Alu-Profil am Halter fixiert	1x Profilverbinder aus Metall inkl. Madenschrauben, passend für GARGano, GARliano, CATania	1x Profil-Eckverbinder 90° aus Metall, inkl. 2 Madenschrauben, passend für GARGano, GARliano Profil	Abhängung zur Deckenbefestigung (2x 150cm Drahtseil Ø 1mm mit M4 Gewinde, 2x Montageplatte, 2x Deckenhalter)	Abhängung zur Deckenbefestigung (4x 150cm Drahtseil Ø 1mm mit M4 Gewinde, 4x Montageplatte, 4x Deckenhalter) für Profillängen > 3m
Material	Aluminium	Stahl		Edelstahl	
Oberflächenbehandlung	eloxiert	vernickelt	galvanisiert	verchromt	unbehandelt
Farbe	aluminium	silbergrau		silber	
Länge	40 mm	45 mm	30,4 mm	1500 mm	
Breite	27 mm	10 mm	30,4 mm		
Höhe	5 mm	2 mm			



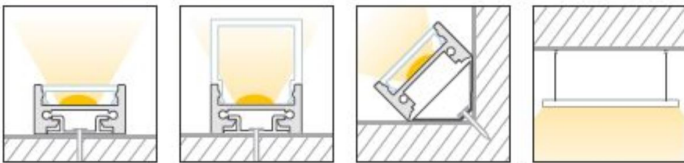
Alle Aluminiumprofile und Abdeckungen unterliegen gewissen Längentoleranzen. Diese beträgt unabhängig von der Länge +20/-0 mm, d. h. ein Profil hat min. die angegebene Länge, kann aber bis zu 20 mm länger sein.

Benötigen Sie eine exakte Länge, geben Sie dies bitte bei der Bestellung an (über Art. 62397000 - Sägen Aluminiumprofil/Kunststoffabdeckung je Schnitt).

Bitte beachten Sie, dass sich die Werkstoffe Aluminium und PMMA bei einer Temperaturänderung unterschiedlich stark ausdehnen können. Bei einer Temperaturänderung von 20°C kann die Ausdehnungsdifferenz bis zu 1,2mm pro Meter betragen! Dies stellt keinen Produktmangel dar, sondern ist ein normaler physikalischer Vorgang.

Montagehinweis: Sollten Sie zwei Aluminiumprofile direkt aneinander stoß an stoß verbauen (ohne Endkappen), achten Sie bitte bei der Montage darauf, den LED-Streifen nicht direkt über die Stoßstelle zu kleben, da sich die Profile bei Temperaturschwankungen - insbesondere bei großen Längen - ausdehnen bzw. zusammenziehen (s. 1. Abschnitt) und dann dadurch das LED Band beschädigt werden kann. An Stoßstellen ist das LED-Band an den markierten Stellen zu trennen und mit flexiblen Lötbrücken mit entsprechender Dehnungsreserve (min. 5mm) wieder zu verbinden.

Montagesituationen



Bestimmungsgemäße Verwendung

Profile:

- Bei den LED-Profilen handelt es sich um eine Komponente zur Aufnahme dafür freigegebener LED-Streifen. In Verbindung optionaler Zubehörteile wie Abdeckungen, Endkappen, Einleger etc. können so LED-Leuchten hergestellt werden, welche ausschließlich der Allgemeinbeleuchtung oder der Akzentbeleuchtung somit insbesondere nicht der Not- oder Sicherheitsbeleuchtung dienen.
- Die Montage erfolgt über entsprechende Halter oder Abhängungen, welche als Zubehör angeboten werden. Bei Haltern empfehlen wir 3 Halter pro laufenden Meter. Die Profile wurden für eine Montage auf einem stabilen und geraden Untergrund konzipiert. Je nach Untergrund und örtlichen Gegebenheiten kann eine höhere Anzahl von Haltern von Nöten sein und/oder das mitgelieferte Montagematerial (Schrauben/Dübel) muss gegen geeignetes Montagematerial ersetzt werden. Die Halter dürfen durch die Montage nicht verbogen werden, da dies Einfluss auf die Haltekraft hat. Unter Umständen können die vorgesehenen Halter nicht verwendet werden. Alternativ kann das Profil direkt mit dem Untergrund verschraubt werden. Der Monteur hat sich in jedem Fall vom sicheren Halt des Systems zu überzeugen.
- Achten Sie darauf, dass sich das Profil durch thermische Einflüsse ausdehnt. Hierfür ist genügend Platz vorzuhalten.
- Die Montagehinweise der LED-Streifen und Netzteile sind separat zu betrachten.
- Das Profil ist ausschließlich für die oben angegebenen Montagesituationen zu gebrauchen.

Abdeckungen:

- Alle Kunststoffabdeckungen aus PMMA haben erstklassige lichttechnische Eigenschaften, sind materialbedingt jedoch sehr spröde, was bei mechanischen Einwirkungen (biegen, sägen, sonstige Bearbeitungen) dazu führt, dass die Abdeckung splintern kann. Es besteht Verletzungsgefahr, Schutzbrille und Handschuhe tragen! Kunststoffabdeckungen aus PC sind davon nicht betroffen.
- PMMA oder PC haben einen größeren Wärmeausdehnungskoeffizienten als Aluminium. D.h. es können, vor allem im noch nicht betriebswarmen Zustand, Lichtschlitze an den Stoßstellen und Abschlüssen der Kunststoffabdeckungen erscheinen.
- Um einen sicheren Halt der Abdeckung zu gewährleisten muss diese auf kompletter Länge in der dafür vorgesehenen Haltenut eingeklipst sein. Der Monteur hat sich in jedem Fall vom sicheren Halt des Systems zu überzeugen.
- Alkoholhaltige Reinigungsmittel entziehen den Kunststoffprofilen Weichmacher, wodurch diese ihre nötige Flexibilität verlieren und selbst im eingebauten Zustand Risse entstehen können. Wir empfehlen eine Reinigung ausschließlich mit einem feuchten (klares Wasser), weichen Tuch.

Zubehör (Endkappen, Halter, etc.):

- Ein LED-Profil und dessen Zubehör stellt kein Spielzeug dar – diese Komponenten dürfen nur von Personen bedient werden, die die Gefahren im Umgang damit einschätzen können. Es besteht die Gefahr des Verschluckens von Kleinteilen.

HINWEISE

Pressspuren oder leichte Kratzer an Profilen sind produktionsbedingt und stellen keinen Mangel dar.

Zudem können im mittleren Bereich der Profile (>3m) Auflagepunkte durch das Eloxieren vorkommen.

Auf den Alu- und Kunststoffprofilen können lose, abwischbare Verschmutzungen auftreten. Diese sind durch die Produktion und das Handling bedingt und stellen keinen Mangel dar. Wir empfehlen generell, die Profile vor Verbau mit einem weichen, fusselreien Tuch (ggf. mit etwas klarem Wasser) zu reinigen. Die LED-Klebefläche muss des weiteren fettfrei sein um eine gute Anhaftung des LED-Streifens gewährleisten zu können. Entsprechende Hinweise sind den Anweisungen der LED-Streifen zu entnehmen.

Die Anhaftung unserer LEDlight flex Streifen an den von uns angebotenen Profilen und deren unterschiedlicher Oberflächen wurde getestet und kann unter Einhaltung der Verarbeitungshinweise sichergestellt werden. Sollte es zu Haftungsproblemen zwischen LED-Streifen und Aluminiumprofilen kommen, empfehlen wir eine Vorbehandlung mit dem Haftvermittler „3M™ Tape Primer 94“.

Der Garantiezeitraum für das Produkt beträgt 5 Jahre und beginnt mit dem Tag der Auslieferung. Bezug ist das Datum des Lieferscheins. Bei Zubehörteilen kann der Garantiezeitraum abweichen.