

CATania 4040 Aluminium-Profil

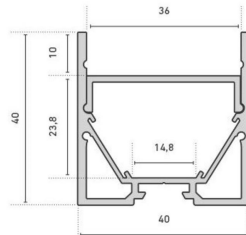
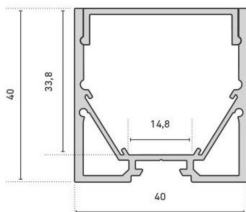
- hochwertiges Profil aus Aluminium, eloxiert
- flexibel als Aufputz- oder Leuchtenprofil einsetzbar
- zwei mitlaufende Hohlräume bieten Platz zur unsichtbaren Kabelverlegung
- erhöhter Lichtausstoß durch integrierten Reflektor
- in Verbindung mit optional erhältlichem Reflektorband kann der Lichtausstoß um bis zu 20 % erhöht werden
- Abdeckung in 2 Höhen montierbar (entblendet, bündig)
- in Verbindung mit den opalweißen Abdeckungen und dem jeweils dafür passenden LEDlight flex ist eine homogene Lichtlinie möglich
- RAL-Pulverbeschichtung auf Anfrage



Bitte beachten Sie die Hinweise bezüglich Ausdehnung und Montage am Ende des Datenblattes!

ALUMINIUMPROFIL

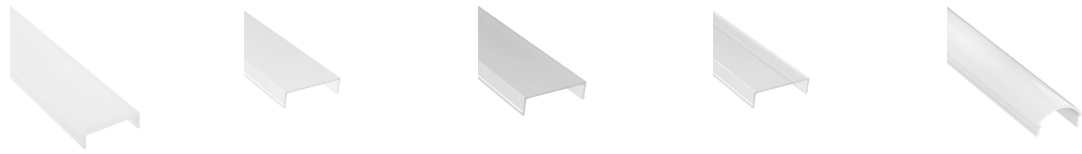
	62398941	62398942	62398943	62398945
Beschreibung	Aluminiumprofil eloxiert			
Länge	1000 mm	2010 mm	3020 mm	5030 mm
Breite	40 mm			
Höhe	40 mm			
Farbe	aluminium			
Material	Aluminium 6063			
Oberflächenbehandlung	eloxiert			
Gewicht	715 gr	1430 gr	2145 gr	3575 gr



ABDECKUNGEN

	62398231	62398951	62398961	62398971	62399621
Beschreibung	Abdeckung satiniert, für CATania/GARgano Halteklammernut	Abdeckung klar, für eine maximale Lichtausbeute bei gleichzeitigem Schutz der Technik	Abdeckung opal, für eine homogene und blendfreie Lichtverteilung	Abdeckung satiniert, für eine diffuse Lichtverteilung bei gleichzeitigem Verbergen der Technik	Abdeckung halbrund, opal, für eine rundum homogene Lichtverteilung
Material	PC	PMMA			
Ausführung	satiniert	klar	opalweiß	satiniert	opalweiß
Transmission in %	84	91	77	84	77
Länge	1000 mm				
Breite	13,8 mm	37,3 mm			40 mm
Höhe	4,2 mm	8,5 mm			20 mm

Für andere Längen bitte die letzte Stelle der Artikelnummer ersetzen durch: 2 = 2.01m / 3 = 3.02m / 5 = 5.03m



ENDKAPPEN

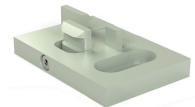
	62398946	62398947	62399626
Beschreibung	2x Endkappe, Standard, Stärke: 2 mm, inkl. 4 Schrauben	2 x Endkappe hoch, Aluminium, eloxiert, schraublose Sichtfläche, Stärke (ohne Befestigungslasche): 2 mm, inkl. 2 Schrauben	2x Endkappe, halbrund, inkl. 4 Schrauben, Stärke: 2 mm, für Abdeckung 62399621
Material	Aluminium		
Farbe	aluminium		Aluminium
Länge	2 mm		
Breite	40 mm		
Höhe	40 mm		51,5 mm

Hinweis: Die Schrauben für die Endkappen müssen im rechten Winkel (90°) zum Schraubkanal angesetzt und eingeschraubt werden und dürfen nur mit einem max. Anziehmoment von 0,35 Nm eingedreht werden, um ein Abdrehen des Schraubenkopfes oder ein Überdrehen der Schraube zu verhindern (empfohlener Bit PH1).



HALTEKLAMMERN

	62399906	62399908
Beschreibung	Halter-Set, 2x Halter + 2x Schrauben, V2A Edelstahl, passend für GARgano, GARliano, CATania Profil	1x vandalensichere Halterung, Alu eloxiert mit Hilfe einer Inbusschraube wird das Alu-Profil am Halter fixiert
Material	Edelstahl V2A	Aluminium
Länge	40 mm	
Breite	13,5 mm	27 mm
Höhe	4 mm	5 mm



ZUBEHÖR

	62398801	62399816	62399817
Beschreibung	2x Winkelhalterung für 90°-Wandmontage, Alu, inkl. 1x Linsenkopfschraube zur Befestigung Halterung/Profil	Reflektorband mit einer Lichtreflektion von >97% als Meterware, passend für CATania Profil	Reflektorband mit einer Lichtreflektion von >97%, Rolle 10 m, passend für CATania Profil
Material	Aluminium	Polymerwerkstoff	
Oberflächenbehandlung	eloxiert	reflektierend	
Farbe	aluminium	weiß	
Länge	30 mm		10000 mm
Breite	34 mm	15,5 mm	
Höhe	30 mm	0,4 mm	
Bemerkungen		Bitte beachten Sie, daß das Reflektorband beidseitig des LED-Streifens verbaut wird – d.h. bei einer Leuchte mit z.B. 2m Länge benötigen Sie 4m Reflektorband !	

	62398806	62399919	62399936
Beschreibung	Profilverbinder-Set einstellbar, V2A-Edelstahl, 1 Stück, inkl. Madenschrauben, für eine abbiegende Lichtlinie	1x Profilverbinder aus Metall inkl. Madenschrauben, passend für GARGano, GARLiano, CATania	1x Profil-Eckverbinder 90° aus Metall, inkl. 2 Madenschrauben, passend für GARGano, GARLiano Profil
Material	Edelstahl V2A	Stahl	
Oberflächenbehandlung	unbehandelt	vernickelt	galvanisiert
Farbe		silbergrau	
Länge	104 mm	45 mm	30,4 mm
Breite	10,5 mm	10 mm	30,4 mm
Höhe	7 mm	2 mm	

	65400100	65400150
Beschreibung	Abhängung zur Deckenbefestigung (2x 150cm Drahtseil Ø 1mm mit M4 Gewinde, 2x Montageplatte, 2x Deckenhalter)	Abhängung zur Deckenbefestigung (4x 150cm Drahtseil Ø 1mm mit M4 Gewinde, 4x Montageplatte, 4x Deckenhalter) für Profillängen > 3m
Material	Edelstahl	
Oberflächenbehandlung	verchromt	unbehandelt
Farbe	silber	
Länge	1500 mm	



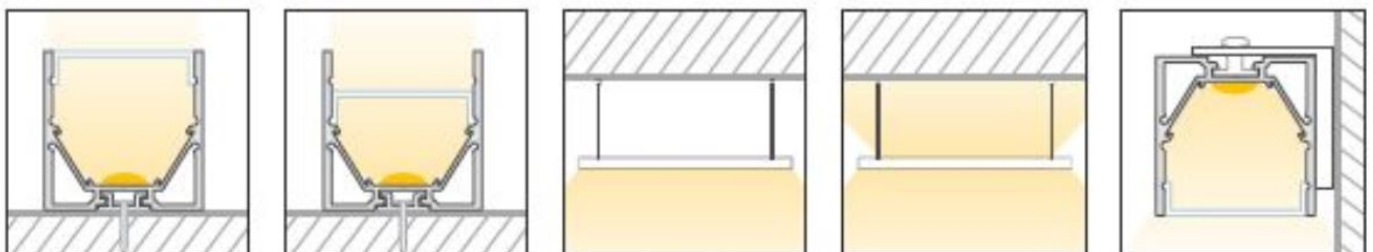
Alle Aluminiumprofile und Abdeckungen unterliegen gewissen Längtoleranzen. Diese beträgt unabhängig von der Länge +20/-0 mm, d. h. ein Profil hat min. die angegebene Länge, kann aber bis zu 20 mm länger sein.

Benötigen Sie eine exakte Länge, geben Sie dies bitte bei der Bestellung an (über Art. 62397000 - Sägen Aluminiumprofil/Kunststoffabdeckung je Schnitt).

Bitte beachten Sie, dass sich die Werkstoffe Aluminium und PMMA bei einer Temperaturänderung unterschiedlich stark ausdehnen können. Bei einer Temperaturänderung von 20°C kann die Ausdehnungsdifferenz bis zu 1,2mm pro Meter betragen! Dies stellt keinen Produktmangel dar, sondern ist ein normaler physikalischer Vorgang.

Montagehinweis: Sollten Sie zwei Aluminiumprofile direkt aneinander stoß an stoß verbauen (ohne Endkappen), achten Sie bitte bei der Montage darauf, den LED-Streifen nicht direkt über die Stoßstelle zu kleben, da sich die Profile bei Temperaturschwankungen - insbesondere bei großen Längen - ausdehnen bzw. zusammenziehen (s. 1. Abschnitt) und dann dadurch das LED Band beschädigt werden kann. An Stoßstellen ist das LED-Band an den markierten Stellen zu trennen und mit flexiblen Lötbrücken mit entsprechender Dehnungsreserve (min. 5mm) wieder zu verbinden.

Montagesituationen



Bestimmungsgemäße Verwendung

Profile:

- Bei den LED-Profilen handelt es sich um eine Komponente zur Aufnahme dafür freigegebener LED-Streifen. In Verbindung optionaler Zubehörteile wie Abdeckungen, Endkappen, Einleger etc. können so LED-Leuchten hergestellt werden, welche ausschließlich der Allgemeinbeleuchtung oder der Akzentbeleuchtung somit insbesondere nicht der Not- oder Sicherheitsbeleuchtung dienen.

- Die Montage erfolgt über entsprechende Halter oder Abhängungen, welche als Zubehör angeboten werden. Bei Haltern empfehlen wir 3 Halter pro laufenden Meter. Die Profile wurden für eine Montage auf einem stabilen und geraden Untergrund konzipiert. Je nach Untergrund und örtlichen Gegebenheiten kann eine höhere Anzahl von Haltern von Nöten sein und/oder das mitgelieferte Montagematerial (Schrauben/Dübel) muss gegen geeignetes Montagematerial ersetzt werden. Die Halter dürfen durch die Montage nicht verbogen werden, da dies Einfluss auf die Haltekraft hat. Unter Umständen können die vorgesehenen Halter nicht verwendet werden. Alternativ kann das Profil direkt mit dem Untergrund verschraubt werden. Der Monteur hat sich in jedem Fall vom sicheren Halt des Systems zu überzeugen.
- Achten Sie darauf, dass sich das Profil durch thermische Einflüsse ausdehnt. Hierfür ist genügend Platz vorzuhalten.
- Die Montagehinweise der LED-Streifen und Netzteile sind separat zu betrachten.
- Das Profil ist ausschließlich für die oben angegebenen Montagesituationen zu gebrauchen.

Abdeckungen:

- Alle Kunststoffabdeckungen aus PMMA haben erstklassige lichttechnische Eigenschaften, sind materialbedingt jedoch sehr spröde, was bei mechanischen Einwirkungen (biegen, sägen, sonstige Bearbeitungen) dazu führt, dass die Abdeckung splintern kann. Es besteht Verletzungsgefahr, Schutzbrille und Handschuhe tragen! Kunststoffabdeckungen aus PC sind davon nicht betroffen.
- PMMA oder PC haben einen größeren Wärmeausdehnungskoeffizienten als Aluminium. D.h. es können, vor allem im noch nicht betriebswarmen Zustand, Lichtschlitze an den Stoßstellen und Abschlüssen der Kunststoffabdeckungen erscheinen.
- Um einen sicheren Halt der Abdeckung zu gewährleisten muss diese auf kompletter Länge in der dafür vorgesehenen Halte Nut eingeklippt sein. Der Monteur hat sich in jedem Fall vom sicheren Halt des Systems zu überzeugen.
- Alkoholhaltige Reinigungsmittel entziehen den Kunststoffprofilen Weichmacher, wodurch diese ihre nötige Flexibilität verlieren und selbst im eingebauten Zustand Risse entstehen können. Wir empfehlen eine Reinigung ausschließlich mit einem feuchten (klares Wasser), weichen Tuch.

Zubehör (Endkappen, Halter, etc.):

- Ein LED-Profil und dessen Zubehör stellt kein Spielzeug dar – diese Komponenten dürfen nur von Personen bedient werden, die die Gefahren im Umgang damit einschätzen können. Es besteht die Gefahr des Verschluckens von Kleinteilen.

HINWEISE

Pressspuren oder leichte Kratzer an Profilen sind produktionsbedingt und stellen keinen Mangel dar.

Auf den Alu- und Kunststoffprofilen können lose, abwischbare Verschmutzungen auftreten. Diese sind durch die Produktion und das Handling bedingt und stellen keinen Mangel dar. Wir empfehlen generell, die Profile vor Verbau mit einem weichen, fusselreien Tuch (ggf. mit etwas klarem Wasser) zu reinigen. Die LED-Klebefläche muss des Weiteren fettfrei sein um eine gute Anhaftung des LED-Streifens gewährleisten zu können. Entsprechende Hinweise sind den Anweisungen der LED-Streifen zu entnehmen.

Die Anhaftung unserer LEDlight flex Streifen an den von uns angebotenen Profilen und deren unterschiedlicher Oberflächen wurde getestet und kann unter Einhaltung der Verarbeitungshinweise sichergestellt werden. Sollte es zu Haftungsproblemen zwischen LED-Streifen und Aluminiumprofilen kommen, empfehlen wir eine Vorbehandlung mit dem Haftvermittler „3M™ Tape Primer 94“.

Der Garantiezeitraum für das Produkt beträgt 5 Jahre und beginnt mit dem Tag der Auslieferung. Bezug ist das Datum des Lieferscheins. Bei Zubehörteilen kann der Garantiezeitraum abweichen.