

BARdolino Aluminium-Profil hoch

- hochwertiges Profil aus Aluminium
- flexibel als Aufputz-, Boden- oder Leuchtenprofil einsetzbar
- nahtlose Integration der Beleuchtung möglich
- in Verbindung mit den opalweißen Abdeckungen und dem jeweils dafür passenden LEDlight fex ist eine homogene Lichtlinie möglich
- RAL-Pulverbeschichtung auf Anfrage

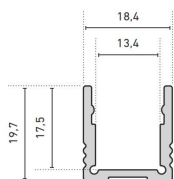


Bitte beachten Sie die Hinweise bezüglich Ausdehnung und Montage am Ende des Datenblattes!

ALUMINIUMPROFIL

	62399101	62399101_9005	62399101_9010
Beschreibung	Aluminiumprofil eloxiert	Aluminiumprofil pulverbeschichtet	
Farbe	natur	schwarz RAL9005	weiß RAL9010
Länge	1000 mm		
Breite	18,4 mm		
Höhe	19,7 mm		
Material	Aluminium EN AW 6060		
Gewicht	280 gr		

Für andere Längen bitte die letzte Stelle der 8-stelligen Artikelnummer ersetzen durch: 2 = 2.01m / 3 = 3.02m / 5 = 5.03m



ABDECKUNGEN

	62399301	62399311	62399371	62399401
Beschreibung	Abdeckung opal, für eine homogene und blendfreie Lichtverteilung	Abdeckung opal, begehbar bis 500 kg, bruchfest/schlagzäh	Abdeckung satiniert, für eine diffuse Lichtverteilung bei gleichzeitigem Verbergen der Technik	Abdeckung klar, für max. Lichtausbeute bei gleichzeitigem Schutz der Technik
Material	PMMA			
Ausführung	opalweiß		satiniert	klar
Transmission in %	69		85	92
Brandschutzklasse	B2 DIN4102			
Länge	1000 mm			
Breite	14,8 mm			
Höhe	8 mm			

	62399351	62399361	62399391	62399411
Beschreibung	Abdeckung Reflektor, opal, bis zu 20 % effektivere Lichtausbeute	Abdeckung hoch, opal, 180°, für eine rundum homogene Lichtverteilung	Abdeckung halbrund, opal, für eine rundum homogene Lichtverteilung	Abdeckung opalschwarz, für eine homogene und blendfreie Lichtverteilung
Material	PMMA			
Ausführung	opalweiß			opalschwarz
Transmission in %	69			17
Brandschutzklasse	B2 DIN4102			
Länge	1000 mm			
Breite	14,8 mm	18,4 mm	18,4 mm	14,8 mm
Höhe	15,1 mm	17,8 mm	14,4 mm	6 mm

Für andere Längen bitte die letzte Stelle der Artikelnummer ersetzen durch: 2 = 2.01m / 3 = 3.02m / 5 = 5.03m

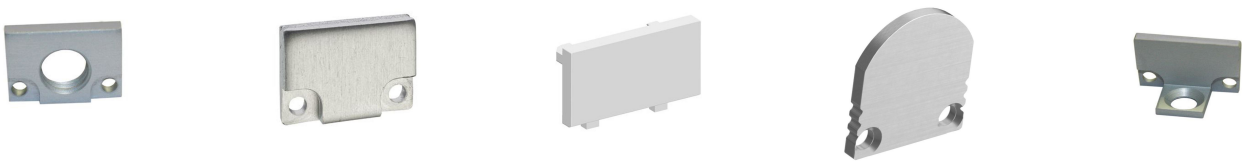


ENDKAPPEN

	62398613	62398613_9005	62398613_9010
Beschreibung	2x BARdolino Endkappe hoch, inkl. 4 Schrauben	Aluminium pulverbeschichtet	
Material	Aluminium		
Farbe	natur	schwarz RAL9005	weiß RAL9010
Länge	3 mm	3020 mm	
Breite	18,4 mm		
Höhe	19,7 mm		

	62398606	62399369	62399397	62399608
Beschreibung	1x BARdolino Alu-Endkappe hoch mit M8x1 Gewinde für Kabel (Ø 3,5 - 5,5mm), inkl. 2 Schrauben	2x BARdolino Endkappe opal für Abdeckung hoch 180°	2x BARdolino Endkappe hoch halbrund, für Abdeckung 6239939x, inkl. 4 Schrauben	1x BARdolino Endkappe hoch, mit 90° Wandhalterung, inkl. 2 Schrauben
Material	Aluminium	Kunststoff	Aluminium	
Farbe	Aluminium	transparent opal	Aluminium	
Länge	3 mm	2 mm		1,5 mm
Breite	18,4 mm			
Höhe	19,7 mm	13 mm	26,1 mm	19,7 mm

Hinweis: Die Schrauben für die Endkappen müssen im rechten Winkel (90°) zum Schraubkanal angesetzt und eingeschraubt werden und dürfen nur mit einem max. Anziehmoment von 0,35 Nm eingedreht werden, um ein Abdrehen des Schraubenkopfes oder ein Überdrehen der Schraube zu verhindern (empfohlener Bit PH1).



HALTEKLAMMERN

	50990090	50990091	50990190	50990191	50990291
Beschreibung	2x Halteklammern, inkl. Schrauben, passend für Profile der BARdolino Familie	2x Halteklammern 45°, inkl. Schrauben, passend für Profile der BARdolino Familie	Bardolino Halteklammer-Set, 2 Montageclips + 2 Schrauben, hohe Haltekraft	2x schwenkbare Halteklammern, inkl. Schrauben, passend für Profile der BARdolino Familie	1x Verbinder aus Metall, passend für Profile der BARdolino Familie
Material	Edelstahl V2A				
Länge	12 mm		14 mm	18,8 mm	60 mm
Breite	19,3 mm	15,4 mm	20,81 mm	32,3 mm	19,5 mm
Höhe	8 mm	18,6 mm	9,1 mm	22,4 mm	6,2 mm



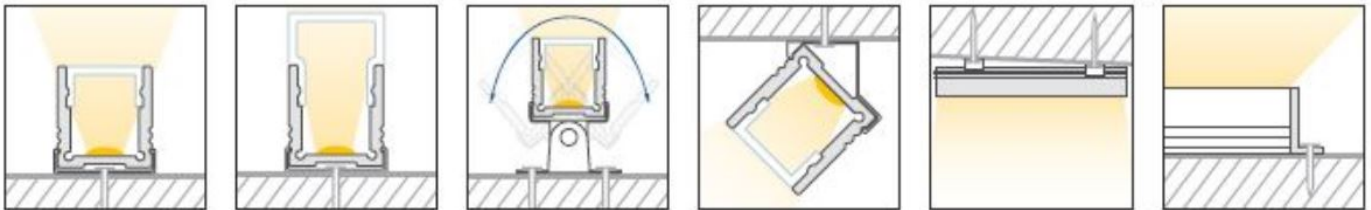
Alle Aluminiumprofile und Abdeckungen unterliegen gewissen Längentoleranzen. Diese beträgt unabhängig von der Länge +20/-0 mm, d. h. ein Profil hat min. die angegebene Länge, kann aber bis zu 20 mm länger sein.

Benötigen Sie eine exakte Länge, geben Sie dies bitte bei der Bestellung an (über Art. 62397000 - Sägen Aluminiumprofil/Kunststoffabdeckung je Schnitt).

Bitte beachten Sie, dass sich die Werkstoffe Aluminium und PMMA bei einer Temperaturänderung unterschiedlich stark ausdehnen können. Bei einer Temperaturänderung von 20°C kann die Ausdehnungsdifferenz bis zu 1,2mm pro Meter betragen! Dies stellt keinen Produktmangel dar, sondern ist ein normaler physikalischer Vorgang.

Montagehinweis: Sollten Sie zwei Aluminiumprofile direkt aneinander stoß an stoß verbauen (ohne Endkappen), achten Sie bitte bei der Montage darauf, den LED-Streifen nicht direkt über die Stoßstelle zu kleben, da sich die Profile bei Temperaturschwankungen - insbesondere bei großen Längen - ausdehnen bzw. zusammenziehen (s. 1. Abschnitt) und dann dadurch das LED Band beschädigt werden kann. An Stoßstellen ist das LED-Band an den markierten Stellen zu trennen und mit flexiblen Lötbrücken mit entsprechender Dehnungsreserve (min. 5mm) wieder zu verbinden.

Montagesituationen



Bestimmungsgemäße Verwendung

Profile:

- Bei den LED-Profilen handelt es sich um eine Komponente zur Aufnahme dafür freigegebener LED-Streifen. In Verbindung optionaler Zubehörteile wie Abdeckungen, Endkappen, Einleger etc. können so LED-Leuchten hergestellt werden, welche ausschließlich der Allgemeinbeleuchtung oder der Akzentbeleuchtung somit insbesondere nicht der Not- oder Sicherheitsbeleuchtung dienen.
- Die Montage erfolgt über entsprechende Halter oder Abhängungen, welche als Zubehör angeboten werden. Bei Haltern empfehlen wir 3 Halter pro laufenden Meter. Die Profile wurden für eine Montage auf einem stabilen und geraden Untergrund konzipiert. Je nach Untergrund und örtlichen Gegebenheiten kann eine höhere Anzahl von Haltern von Nöten sein und/oder das mitgelieferte Montagematerial (Schrauben/Dübel) muss gegen geeignetes Montagematerial ersetzt werden. Die Halter dürfen durch die Montage nicht verbogen werden, da dies Einfluss auf die Haltekraft hat. Unter Umständen können die vorgesehenen Halter nicht verwendet werden. Alternativ kann das Profil direkt mit dem Untergrund verschraubt werden. Der Monteur hat sich in jedem Fall vom sicheren Halt des Systems zu überzeugen.
- Achten Sie darauf, dass sich das Profil durch thermische Einflüsse ausdehnt. Hierfür ist genügend Platz vorzuhalten.
- Die Montagehinweise der LED-Streifen und Netzteile sind separat zu betrachten.
- Das Profil ist ausschließlich für die oben angegebenen Montagesituationen zu gebrauchen.

Abdeckungen:

- Alle Kunststoffabdeckungen aus PMMA haben erstklassige lichttechnische Eigenschaften, sind materialbedingt jedoch sehr spröde, was bei mechanischen Einwirkungen (biegen, sägen, sonstige Bearbeitungen) dazu führt, dass die Abdeckung splintern kann. Es besteht Verletzungsgefahr, Schutzbrille und Handschuhe tragen! Kunststoffabdeckungen aus PC sind davon nicht betroffen.
- PMMA oder PC haben einen größeren Wärmeausdehnungskoeffizienten als Aluminium. D.h. es können, vor allem im noch nicht betriebswarmen Zustand, Lichtschlitze an den Stoßstellen und Abschlüssen der Kunststoffabdeckungen erscheinen.
- Um einen sicheren Halt der Abdeckung zu gewährleisten muss diese auf kompletter Länge in der dafür vorgesehenen Haltenut eingeklipst sein. Der Monteur hat sich in jedem Fall von dem sicheren Halt des Systems zu überzeugen.

- Alkoholhaltige Reinigungsmittel entziehen den Kunststoffprofilen Weichmacher, wodurch diese ihre nötige Flexibilität verlieren und selbst im eingebauten Zustand Risse entstehen können. Wir empfehlen eine Reinigung ausschließlich mit einem feuchten (klares Wasser), weichen Tuch.

Zubehör (Endkappen, Halter, etc.):

- Ein LED-Profil und dessen Zubehör stellt kein Spielzeug dar – diese Komponenten dürfen nur von Personen bedient werden, die die Gefahren im Umgang damit einschätzen können. Es besteht die Gefahr des Verschluckens von Kleinteilen.

HINWEISE

Pressspuren oder leichte Kratzer an Profilen sind produktionsbedingt und stellen keinen Mangel dar.

Auf den Alu- und Kunststoffprofilen können lose, abwischbare Verschmutzungen auftreten. Diese sind durch die Produktion und das Handling bedingt und stellen keinen Mangel dar. Wir empfehlen generell, die Profile vor Verbau mit einem weichen, fusselfreien Tuch (ggf. mit etwas klarem Wasser) zu reinigen. Die LED-Klebefläche muss des weiteren fettfrei sein um eine gute Anhaftung des LED-Streifens gewährleisten zu können. Entsprechende Hinweise sind den Anweisungen der LED-Streifen zu entnehmen.

Die Anhaftung unserer LEDlight flex Streifen an den von uns angebotenen Profilen und deren unterschiedlicher Oberflächen wurde getestet und kann unter Einhaltung der Verarbeitungshinweise sichergestellt werden. Sollte es zu Haftungsproblemen zwischen LED-Streifen und Aluminiumprofilen kommen, empfehlen wir eine Vorbehandlung mit dem Haftvermittler „3M™ Tape Primer 94“.

Der Garantiezeitraum für das Produkt beträgt 5 Jahre und beginnt mit dem Tag der Auslieferung. Bezug ist das Datum des Lieferscheins. Bei Zubehörteilen kann der Garantiezeitraum abweichen.