

# BARdolino H Aluminium-Profil

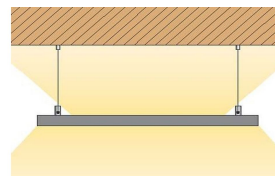
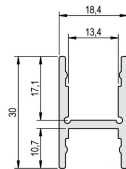
- hochwertiges H-Profil aus Aluminium, eloxiert
- flexibel als Aufputz- und/oder Einbauprofil sowie als Pendelleuchte mit beidseitiger LED-Bestückung (Achtung: Wärmemanagement beachten) einsetzbar
- mit integrierter Kabelführung
- in Verbindung mit den opalweißen Abdeckungen und dem jeweils dafür passenden LEDlight flex ist eine homogene Lichtlinie möglich
- RAL-Pulverbeschichtung auf Anfrage



**Bitte beachten Sie die Hinweise bezüglich Ausdehnung und Montage am Ende des Datenblattes!**

## ALUMINIUMPROFIL

|                              | 62399111       | 62399112 | 62399113 | 62399115 |
|------------------------------|----------------|----------|----------|----------|
| <b>Länge</b>                 | 1000 mm        | 2010 mm  | 3020 mm  | 5030 mm  |
| <b>Breite</b>                | 18,4 mm        |          |          |          |
| <b>Höhe</b>                  | 30 mm          |          |          |          |
| <b>Material</b>              | Aluminium 6063 |          |          |          |
| <b>Oberflächenbehandlung</b> | eloxiert       |          |          |          |
| <b>Gewicht</b>               | 396 gr         | 792 gr   | 1188 gr  | 1980 gr  |



## ABDECKUNGEN

|                          | 62399301   | 62399311            | 62399341  | 62399361   | 62399371   | 62399401   |
|--------------------------|--|---------------------|---|--|--|--|
| <b>Beschreibung</b>      | für eine homogene und blendfreie Lichtverteilung | begehbar bis 500 kg | Abdeckung satiniert, 30°-Linse für eine gerichtete Lichtbündelung | Abdeckung hoch, opalweiß, PMMA, 180°, für eine rundum homogene Lichtverteilung | Abdeckung satiniert, für eine diffuse Lichtverteilung bei gleichzeitigem Verbergen der Technik | Abdeckung klar, für max. Lichtausbeute bei gleichzeitigem Schutz der Technik |
| <b>Material</b>          | PMMA   |                     |   |  |  |  |
| <b>Transmission in %</b> | 69   |                     | 85  | 69   | 85   | 92   |
| <b>Brandschutzklasse</b> | B2 DIN4102                                       |                     |   |  |  |  |
| <b>Länge</b>             | 1000 mm  |                     |   |  |  |  |
| <b>Breite</b>            | 14,8 mm  |                     | 18,4 mm   |  | 14,8 mm  |  |
| <b>Höhe</b>              | 8 mm   | 10,9 mm             | 17,8 mm   | 8 mm   |  |  |

Für andere Längen bitte die letzte Stelle der Artikelnummer ersetzen durch: 2 = 2.01m / 3 = 3.02m / 5 = 5.03m

## ENDKAPPEN

|                     | 62399110  | 62399127  | 62399369   |
|---------------------|---|---|--|
| <b>Beschreibung</b> | 2x BARdolino Endkappe H-Profil l, inkl. Schrauben | 2x BARdolino Endkappe H-Profil hoch, inkl. Schrauben (in Verbindung mit BARdolino Kabelkanal) | 2x BARdolino Endkappe opal für Abdeckung hoch 180° |
| <b>Material</b>     | Aluminium   |   | Kunststoff   |
| <b>Länge</b>        | 3 mm  | 2 mm  |  |
| <b>Breite</b>       | 18,4 mm   |   |  |
| <b>Höhe</b>         | 30 mm   | 40 mm   | 13 mm  |

Hinweis: Die Schrauben für die Endkappen müssen im rechten Winkel (90°) zum Schraubkanal angesetzt und eingeschraubt werden und dürfen nur mit einem max. Anziehmoment von 0,35 Nm eingedreht werden, um ein Abdrehen des Schraubenkopfes oder ein Überdrehen der Schraube zu verhindern (empfohlener Bit PH1).



## HALTEKLAMMERN

|                     | 62399934  |
|---------------------|---|
| <b>Beschreibung</b> | 2x Halter 5cm, inkl. Schrauben und Dübel, passend für Profile der BARdolino Familie |



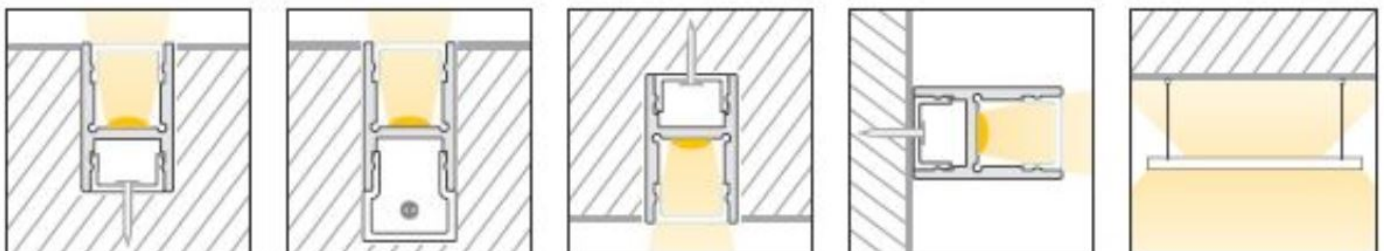
Alle Aluminiumprofile und Abdeckungen unterliegen gewissen Längentoleranzen. Diese beträgt unabhängig von der Länge +20/-0 mm, d. h. ein Profil hat min. die angegebene Länge, kann aber bis zu 20 mm länger sein.

Benötigen Sie eine exakte Länge, geben Sie dies bitte bei der Bestellung an (über Artikelnummer 62397000 - Sägen Aluminiumprofil/Kunststoffabdeckung je Schnitt).

Bitte beachten Sie, dass sich die Werkstoffe Aluminium und PMMA bei einer Temperaturänderung unterschiedlich stark ausdehnen können. Bei einer Temperaturänderung von 20°C kann die Ausdehnungsdifferenz bis zu 1,2mm pro Meter betragen! Dies stellt keinen Produktmangel dar, sondern ist ein normaler physikalischer Vorgang.

Montagehinweis: Sollten Sie zwei Aluminiumprofile direkt aneinander stoß an stoß verbauen (ohne Endkappen), achten Sie bitte bei der Montage darauf, den LED-Streifen nicht direkt über die Stoßstelle zu kleben, da sich die Profile bei Temperaturschwankungen - insbesondere bei großen Längen - ausdehnen bzw. zusammenziehen (s. 1. Abschnitt) und dann dadurch das LED Band beschädigt werden kann. An Stoßstellen ist das LED-Band an den markierten Stellen zu trennen und mit flexiblen Lötbrücken mit entsprechender Dehnungsreserve (min. 5mm) wieder zu verbinden.

## Montagesituationen



## Bestimmungsgemäße Verwendung

### Profile:

- Bei den LED-Profilen handelt es sich um eine Komponente zur Aufnahme dafür freigegebener LED-Streifen. In Verbindung optionaler Zubehörteile wie Abdeckungen, Endkappen, Einleger etc. können so LED-Leuchten hergestellt werden, welche ausschließlich der Allgemeinbeleuchtung oder der Akzentbeleuchtung somit insbesondere nicht der Not- oder Sicherheitsbeleuchtung dienen.
- Die Montage erfolgt über entsprechende Halter oder Abhängungen, welche als Zubehör angeboten werden. Bei Haltern empfehlen wir 3 Halter pro laufende Meter. Die Profile wurden für eine Montage auf einem stabilen und geraden Untergrund konzipiert. Je nach Untergrund und örtlichen Gegebenheiten kann eine höhere Anzahl von Haltern von Nöten sein und/oder das mitgelieferte Montagematerial (Schrauben/Dübel) muss gegen geeignetes Montagematerial ersetzt werden. Die Halter dürfen durch die Montage nicht verbogen werden, da dies Einfluss auf die Haltekraft hat. Unter Umständen können die vorgesehenen Halter nicht verwendet werden. Alternativ kann das Profil direkt mit dem Untergrund verschraubt werden. Der Monteur hat sich in jedem Fall von dem sicheren Halt des Systems zu überzeugen.
- Achten Sie darauf, dass sich das Profil durch thermische Einflüsse ausdehnt. Hierfür ist genügend Platz vorzuhalten.
- Die Montagehinweise der LED-Streifen und Netzteile sind separat zu betrachten.
- Das Profil ist ausschließlich für die oben angegebenen Montagesituationen zu gebrauchen.

### Abdeckungen:

- Alle Kunststoffabdeckungen aus PMMA haben erstklassige lichttechnische Eigenschaften, sind materialbedingt jedoch sehr spröde, was bei mechanischen Einwirkungen (biegen, sägen, sonstige Bearbeitungen) dazu führt, dass die Abdeckung splintern kann. Es besteht Verletzungsgefahr, Schutzbrille und Handschuhe tragen! Kunststoffabdeckungen aus PC sind davon nicht betroffen.
- PMMA oder PC haben einen größeren Wärmeausdehnungskoeffizienten als Aluminium. D.h. es können, vor allem im noch nicht betriebswarmen Zustand, Lichtschlitze an den Stoßstellen und Abschlüssen der Kunststoffabdeckungen erscheinen.
- Um einen sicheren Halt der Abdeckung zu gewährleisten muss diese auf kompletter Länge in der dafür vorgesehenen Haltenut eingeklippt sein. Der Monteur hat sich in jedem Fall von dem sicheren Halt des Systems zu überzeugen.
- Alkoholhaltige Reinigungsmittel entziehen den Kunststoffprofilen Weichmacher, wodurch diese ihre nötige Flexibilität verlieren und selbst im eingebauten Zustand Risse entstehen können. Wir empfehlen eine Reinigung ausschließlich mit einem feuchten (klares Wasser), weichen Tuch.

### Zubehör (Endkappen, Halter, etc.):

- Ein LED-Profil und dessen Zubehör stellt kein Spielzeug dar – diese Komponenten dürfen nur von Personen bedient werden, die die Gefahren im Umgang damit einschätzen können. Es besteht die Gefahr des Verschluckens von Kleinteilen.

## HINWEIS

Pressspuren oder leichte Kratzer an Profilen sind produktionsbedingt und stellen keinen Mangel dar.

Der Garantiezeitraum für das Produkt beträgt 5 Jahre und beginnt mit dem Tag der Auslieferung.

Bezug ist das Datum des Lieferscheins. Bei Zubehörteilen kann der Garantiezeitraum abweichen.