

Pino HP Aluminium-Profil

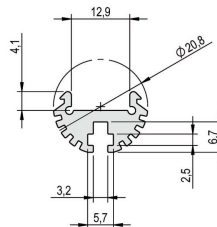
- hochwertiges Profil aus Aluminium, eloxiert
- flexibel als Aufputz- oder Leuchtenprofil einsetzbar
- runde Bauform
- mit integriertem Kühlkörper für LED-Streifen mit hoher Licht- und Ausgangsleistung
- mit halbrunder Abdeckung für einen breiten Lichtausstrahlwinkel
- universelle Montage durch rückseitige Nut, passend für M3-Muttern
- in Verbindung mit den opalweißen Abdeckungen und dem jeweils dafür passenden LEDlight flex ist eine homogene Lichtlinie möglich



Bitte beachten Sie die Hinweise bezüglich Ausdehnung und Montage am Ende des Datenblattes!

ALUMINIUMPROFIL

	62399431	62399432	62399433	62399435
Beschreibung	Aluminiumprofil eloxiert			
Länge	1000 mm	2010 mm	3020 mm	5030 mm
Breite	20,8 mm			
Höhe	13,2 mm			
Material	Aluminium			
Oberflächenbehandlung	eloxiert			
Gewicht	320 gr	640 gr	960 gr	1600 gr



ABDECKUNGEN

	62389961	62396901	62397901	62398901
Beschreibung	Abdeckung klar, 30°-Linse für eine gerichtete Lichtbündelung	Abdeckung satiniert, für eine diffuse Lichtverteilung bei gleichzeitigem Verbergen der Technik	Abdeckung halbrund, opal, für eine homogene und blendfreie Lichtverteilung	Abdeckung halbrund, klar, für eine maximale Lichtausbeute bei gleichzeitigem Schutz der Technik
Material	PMMA			
Ausführung	klar 30°	satiniert	opalweiß	klar
Länge	1000 mm			
Breite	20 mm			
Höhe	10 mm			

Für andere Längen bitte die letzte Stelle der Artikelnummer ersetzen durch: 2 = 2.01m / 3 = 3.02m / 5 = 5.03m



ENDKAPPEN

	62399446	62399447	62399448
Beschreibung	2x Pino Endkappe silber	2x Pino Endkappe transparent	2x Pino Endkappe, Aluminium, inkl. Schrauben
Material	Kunststoff		Aluminium
Farbe	silber	transparent	Aluminium
Länge	2 mm		

Hinweis: Die Schrauben für die Endkappen müssen im rechten Winkel (90°) zum Schraubkanal angesetzt und eingeschraubt werden und dürfen nur mit einem max. Anziehmoment von 0,35 Nm eingedreht werden, um ein Abdrehen des Schraubenkopfes oder ein Überdrehen der Schraube zu verhindern (empfohlener Bit PH1).



HALTEKLAMMERN

	50990191	62399437
Beschreibung	2x schwenkbare Halteklammern, inkl. Schrauben, passend für Profile der BARDolino Familie	2x Halteklammern, 2 Schrauben, passend für Profile der Pino Familie
Material	Edelstahl V2A	Stahl
Länge	18,8 mm	10 mm
Breite	32,3 mm	19,4 mm
Höhe	22,4 mm	22,8 mm



ZUBEHÖR

	62399438	62399487	62399488	62399489	65300160
Beschreibung	Montagehalter, Profilnut inkl. Montagezubehör, für Haltebügel und Ausleger, passend für Pino HP	Haltebügel Bergamo Standard, für Decken- und Bodenmontage, inkl. 2 Schrauben und 2 Dübel, Wandabstand 15 mm	Ausleger Bergamo, für Wandmontage, inkl. 2 Schrauben und 2 Dübel, Wandabstand 65 mm	Ausleger lang Bergamo, für Wandmontage, inkl. 2 Schrauben und 2 Dübel, Wandabstand 201 mm	Abhängung zur Deckenbefestigung (2x 150cm Drahtseil Ø 1mm mit M3 Gewinde, 2x Deckenhalter) inkl. Muttern
Material	Edelstahl V2A				divers
Länge	82 mm	73,7 mm	71,4 mm	206,3 mm	1500 mm
Breite	11 mm	58 mm			1 mm
Höhe	17 mm	20,4 mm	55,5 mm	85,5 mm	1 mm
Bemerkungen		Montagehalter V2A Stahl, Nypondübel, Distanzhülse Messing vernickelt, Schrauben, Beilagscheiben, Schnorrscheibe, Mutter			Zur Befestigung wird zusätzlich pro Abhängeset ein Halterset 62399934 benötigt.



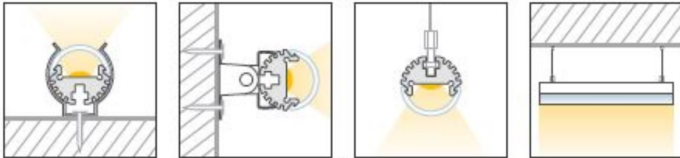
Alle Aluminiumprofile und Abdeckungen unterliegen gewissen Längentoleranzen. Diese beträgt unabhängig von der Länge +20/-0 mm, d. h. ein Profil hat min. die angegebene Länge, kann aber bis zu 20 mm länger sein.

Benötigen Sie eine exakte Länge, geben Sie dies bitte bei der Bestellung an (über Art. 62397000 - Sägen Aluminiumprofil/Kunststoffabdeckung je Schnitt).

Bitte beachten Sie, dass sich die Werkstoffe Aluminium und PMMA bei einer Temperaturänderung unterschiedlich stark ausdehnen können. Bei einer Temperaturänderung von 20°C kann die Ausdehnungsdifferenz bis zu 1,2mm pro Meter betragen! Dies stellt keinen Produktmangel dar, sondern ist ein normaler physikalischer Vorgang.

Montagehinweis: Sollten Sie zwei Aluminiumprofile direkt aneinander stoß an stoß verbauen (ohne Endkappen), achten Sie bitte bei der Montage darauf, den LED-Streifen nicht direkt über die Stoßstelle zu kleben, da sich die Profile bei Temperaturschwankungen - insbesondere bei großen Längen - ausdehnen bzw. zusammenziehen (s. 1. Abschnitt) und dann dadurch das LED Band beschädigt werden kann. An Stoßstellen ist das LED-Band an den markierten Stellen zu trennen und mit flexiblen Lötbrücken mit entsprechender Dehnungsreserve (min. 5mm) wieder zu verbinden.

Montagesituationen



Bestimmungsgemäße Verwendung

Profile:

- Bei den LED-Profilen handelt es sich um eine Komponente zur Aufnahme dafür freigegebener LED-Streifen. In Verbindung optionaler Zubehörteile wie Abdeckungen, Endkappen, Einleger etc. können so LED-Leuchten hergestellt werden, welche ausschließlich der Allgemeinbeleuchtung oder der Akzentbeleuchtung somit insbesondere nicht der Not- oder Sicherheitsbeleuchtung dienen.
- Die Montage erfolgt über entsprechende Halter oder Abhängungen, welche als Zubehör angeboten werden. Bei Haltern empfehlen wir 3 Halter pro laufenden Meter. Die Profile wurden für eine Montage auf einem stabilen und geraden Untergrund konzipiert. Je nach Untergrund und örtlichen Gegebenheiten kann eine höhere Anzahl von Haltern von Nöten sein und/oder das mitgelieferte Montagematerial (Schrauben/Dübel) muss gegen geeignetes Montagematerial ersetzt werden. Die Halter dürfen durch die Montage nicht verbogen werden, da dies Einfluss auf die Haltekraft hat. Unter Umständen können die vorgesehenen Halter nicht verwendet werden. Alternativ kann das Profil direkt mit dem Untergrund verschraubt werden. Der Monteur hat sich in jedem Fall vom sicheren Halt des Systems zu überzeugen.
- Achten Sie darauf, dass sich das Profil durch thermische Einflüsse ausdehnt. Hierfür ist genügend Platz vorzuhalten.
- Die Montagehinweise der LED-Streifen und Netzteile sind separat zu betrachten.
- Das Profil ist ausschließlich für die oben angegebenen Montagesituationen zu gebrauchen.

Abdeckungen:

- Alle Kunststoffabdeckungen aus PMMA haben erstklassige lichttechnische Eigenschaften, sind materialbedingt jedoch sehr spröde, was bei mechanischen Einwirkungen (biegen, sägen, sonstige Bearbeitungen) dazu führt, dass die Abdeckung splintern kann. Es besteht Verletzungsgefahr, Schutzbrille und Handschuhe tragen! Kunststoffabdeckungen aus PC sind davon nicht betroffen.
- PMMA oder PC haben einen größeren Wärmeausdehnungskoeffizienten als Aluminium. D.h. es können, vor allem im noch nicht betriebswarmen Zustand, Lichtschlitze an den Stoßstellen und Abschlüssen der Kunststoffabdeckungen erscheinen.
- Um einen sicheren Halt der Abdeckung zu gewährleisten muss diese auf kompletter Länge in der dafür vorgesehenen Haltenut eingeklippt sein. Der Monteur hat sich in jedem Fall vom sicheren Halt des Systems zu überzeugen.
- Alkoholhaltige Reinigungsmittel entziehen den Kunststoffprofilen Weichmacher, wodurch diese ihre nötige Flexibilität verlieren und selbst im eingebauten Zustand Risse entstehen können. Wir empfehlen eine Reinigung ausschließlich mit einem feuchten (klares Wasser), weichen Tuch.

Zubehör (Endkappen, Halter, etc.):

- Ein LED-Profil und dessen Zubehör stellt kein Spielzeug dar – diese Komponenten dürfen nur von Personen bedient werden, die die Gefahren im Umgang damit einschätzen können. Es besteht die Gefahr des Verschluckens von Kleinteilen.

HINWEISE

Pressspuren oder leichte Kratzer an Profilen sind produktionsbedingt und stellen keinen Mangel dar.

Auf den Alu- und Kunststoffprofilen können lose, abwischbare Verschmutzungen auftreten. Diese sind durch die Produktion und das Handling bedingt und stellen keinen Mangel dar. Wir empfehlen generell, die Profile vor Verbau mit einem weichen, fusselreien Tuch (ggf. mit etwas klarem Wasser) zu reinigen. Die LED-Klebefläche muss des weiteren fettfrei sein um eine gute Anhaftung des LED-Streifens gewährleisten zu können. Entsprechende Hinweise sind den Anweisungen der LED-Streifen zu entnehmen.

Die Anhaftung unserer LEDlight flex Streifen an den von uns angebotenen Profilen und deren unterschiedlicher Oberflächen wurde getestet und kann unter Einhaltung der Verarbeitungshinweise sichergestellt werden. Sollte es zu Haftungsproblemen zwischen LED-Streifen und Aluminiumprofilen kommen, empfehlen wir eine Vorbehandlung mit dem Haftvermittler „3M™ Tape Primer 94“.

Der Garantiezeitraum für das Produkt beträgt 5 Jahre und beginnt mit dem Tag der Auslieferung. Bezug ist das Datum des Lieferscheins. Bei Zubehörteilen kann der Garantiezeitraum abweichen.