

CATania 4050 Aluminium Profil

- hochwertiges Profil aus Aluminium
- flexibel als Aufputz- oder Leuchtenprofil einsetzbar
- Netzteil mit der Abmessung 30 x 22 mm integrierbar
- kann auch als Baldachin für lineare Leuchten eingesetzt werden
- in Verbindung mit den opalweißen Abdeckungen und dem jeweils dafür passenden LEDlight flex ist eine homogene Lichtlinie möglich

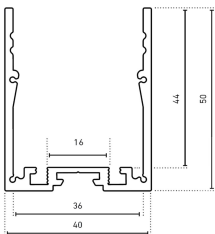


Bitte beachten Sie die Hinweise bezüglich Ausdehnung und Montage am Ende des Datenblattes!

ALUMINIUMPROFIL

	62399641	62399641_9005	62399641_9010
Beschreibung	Aluminiumprofil eloxiert	Aluminiumprofil pulverbeschichtet	
Farbe	natur	schwarz RAL9005	weiss RAL9010
Länge	1000 mm		
Breite	40 mm		
Höhe	50 mm		
Material	Aluminium EN AW 6060		
Gewicht	823 gr		

Für andere Längen bitte die letzte Stelle der 8-stelligen Artikelnummer ersetzen durch: 2 = 2.01m / 3 = 3.02m / 5 = 5.03m



EINLEGER

	62399651	62399652	62399653	62399655
Beschreibung	CATania 40-Einlegeprofil, Aluminium, eloxiert, zur Aufnahme von LED-Streifen			
Material	Aluminium EN AW 6060			
Länge	1000 mm	2010 mm	3020 mm	5030 mm
Breite	37,3 mm			
Höhe	12,5 mm			

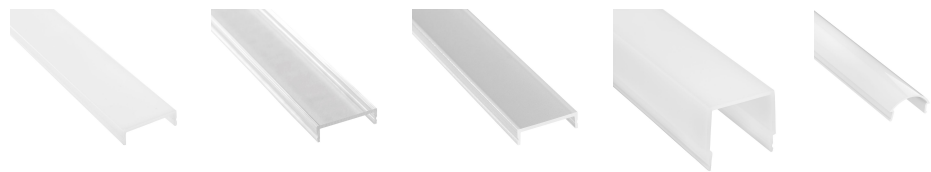


ABDECKUNGEN

	62398231	62398951	62398961	62398971
Beschreibung	Abdeckung satiniert, für CATania/GARgano Halteklammernut	Abdeckung klar, für eine maximale Lichtausbeute bei gleichzeitigem Schutz der Technik	Abdeckung opal, für eine homogene und blendfreie Lichtverteilung	Abdeckung satiniert, für eine diffuse Lichtverteilung bei gleichzeitigem Verbergen der Technik
Material	PC	PMMA		
Ausführung	satiniert	klar	opalweiß	satiniert
Transmission in %	84	91	77	84
Länge	1000 mm			
Breite	13,8 mm	37,3 mm		
Höhe	4,2 mm	8,5 mm		

	62399621	62399661	62399671	62399681
Beschreibung	Abdeckung halbrund, opal, für eine rundum homogene Lichtverteilung	Abdeckung hoch, opal, 180°, für eine rundum homogene Lichtverteilung	Abdeckung, Aluminium eloxiert, z.B. zum Verbergen von Steuerungstechnik	Abdeckung Prisma, zur Verringerung der Blendwirkung
Material	PMMA		Aluminium	PMMA
Ausführung	opalweiß		aluminium	prisma
Transmission in %	77		0	91
Länge	1000 mm			
Breite	40 mm		37,3 mm	35,9 mm
Höhe	20 mm	33,6 mm	21,2 mm	8,5 mm

Für andere Längen bitte die letzte Stelle der Artikelnummer ersetzen durch: 2 = 2.01m / 3 = 3.02m / 5 = 5.03m



ENDKAPPEN

	62399647	62399647_9005	62399647_9010
Beschreibung	CATania 4050 Endkappenset, schraublose Sichtfläche, Alu, eloxiert	Aluminium pulverbeschichtet	
Material	Aluminium	Aluminium EN AW 6060	
Farbe	natur	schwarz RAL9005	weiss RAL9010
Länge	9 mm		
Breite	40 mm		
Höhe	50 mm		
Bemerkungen	Stärke ohne Befestigungslasche: 2 mm		

	62399627	62399646	62399648
Beschreibung	CATania 4050, Endkappenset halbrund, Aluminium, eloxiert, inkl. Schrauben	CATania 4050 Endkappenset, Aluminium, eloxiert, inkl. Schrauben	CATania 4040/4050 Abdeckung 180° Abschlußkappe, Kunststoff
Material	Aluminium		PC
Farbe	Aluminium		opal
Länge	2 mm		7 mm
Breite	40 mm		
Höhe	61,5 mm	50 mm	25 mm
Bemerkungen	für Abdeckung 6239962x		Stärke ohne Haltestifte: 2 mm

Hinweis: Die Schrauben für die Endkappen müssen im rechten Winkel (90°) zum Schraubkanal angesetzt und eingeschraubt werden und dürfen nur mit

einem max. Anziehmoment von 0,35 Nm eingedreht werden, um ein Abdrehen des Schraubenkopfes oder ein Überdrehen der Schraube zu verhindern (empfohlener Bit PH1).



HALTEKLAMMERN

	62399906	62399908
Beschreibung	Halter-Set, 2x Halter + 2x Schrauben, V2A Edelstahl, passend für GARgano, GARliano, CATania Profil	1x vandalensichere Halterung, Alu eloxiert mit Hilfe einer Inbusschraube wird das Alu-Profil am Halter fixiert
Material	Edelstahl V2A	Aluminium
Länge	40 mm	
Breite	13,5 mm	27 mm
Höhe	4 mm	5 mm



ZUBEHÖR

	62398801	62398806	62399919	62399936
Beschreibung	2x Winkelhalterung für 90°-Wandmontage, Alu, inkl. 1x Linsenkopfschraube zur Befestigung Halterung/Profil	Profilverbinder-Set einstellbar, V2A-Edelstahl, 1 Stück, inkl. Madenschrauben, für eine abbiegende Lichtlinie	1x Profilverbinder aus Metall inkl. Madenschrauben, passend für GARgano, GARliano, CATania	1x Profil-Eckverbinder 90° aus Metall, inkl. 2 Madenschrauben, passend für GARgano, GARliano Profil
Material	Aluminium	Edelstahl V2A	Stahl	
Oberflächenbehandlung	eloxiert	unbehandelt	vernickelt	galvanisiert
Farbe	aluminium		silbergrau	
Länge	30 mm	104 mm	45 mm	30,4 mm
Breite	34 mm	10,5 mm	10 mm	30,4 mm
Höhe	30 mm	7 mm	2 mm	



	65400100	65400150
Beschreibung	Abhängung zur Deckenbefestigung (2x 150cm Drahtseil Ø 1mm mit M4 Gewinde, 2x Montageplatte, 2x Deckenhalter)	Abhängung zur Deckenbefestigung (4x 150cm Drahtseil Ø 1mm mit M4 Gewinde, 4x Montageplatte, 4x Deckenhalter) für Profillängen > 3m
Material	Edelstahl	
Oberflächenbehandlung	verchromt	unbehandelt
Farbe	silber	
Länge	1500 mm	



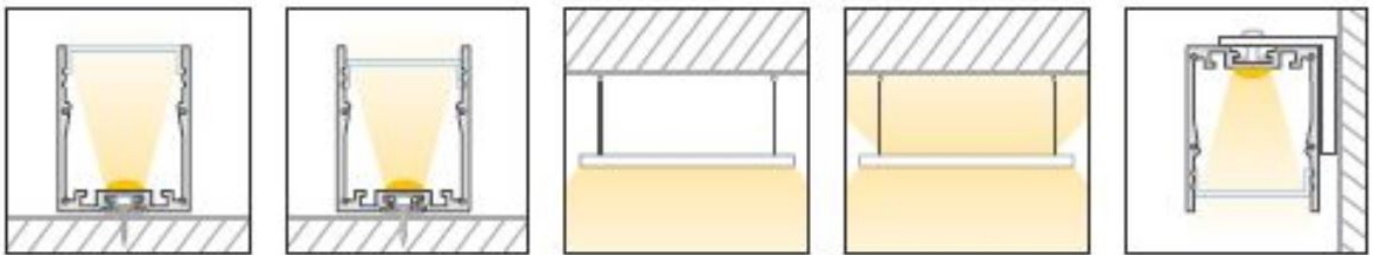
Alle Aluminiumprofile und Abdeckungen unterliegen gewissen Längentoleranzen. Diese beträgt unabhängig von der Länge +20/-0 mm, d. h. ein Profil hat min. die angegebene Länge, kann aber bis zu 20 mm länger sein.

Benötigen Sie eine exakte Länge, geben Sie dies bitte bei der Bestellung an (über Art. 62397000 - Sägen Aluminiumprofil/Kunststoffabdeckung je Schnitt).

Bitte beachten Sie, dass sich die Werkstoffe Aluminium und PMMA bei einer Temperaturänderung unterschiedlich stark ausdehnen können. Bei einer Temperaturänderung von 20°C kann die Ausdehnungsdifferenz bis zu 1,2mm pro Meter betragen! Dies stellt keinen Produktmangel dar, sondern ist ein normaler physikalischer Vorgang.

Montagehinweis: Sollten Sie zwei Aluminiumprofile direkt aneinander stoß an stoß verbauen (ohne Endkappen), achten Sie bitte bei der Montage darauf, den LED-Streifen nicht direkt über die Stoßstelle zu kleben, da sich die Profile bei Temperaturschwankungen - insbesondere bei großen Längen - ausdehnen bzw. zusammenziehen (s. 1. Abschnitt) und dann dadurch das LED Band beschädigt werden kann. An Stoßstellen ist das LED-Band an den markierten Stellen zu trennen und mit flexiblen Lötbrücken mit entsprechender Dehnungsreserve (min. 5mm) wieder zu verbinden.

Montagesituationen



Bestimmungsgemäße Verwendung

Profile:

- Bei den LED-Profilen handelt es sich um eine Komponente zur Aufnahme dafür freigegebener LED-Streifen. In Verbindung optionaler Zubehörteile wie Abdeckungen, Endkappen, Einleger etc. können so LED-Leuchten hergestellt werden, welche ausschließlich der Allgemeinbeleuchtung oder der Akzentbeleuchtung somit insbesondere nicht der Not- oder Sicherheitsbeleuchtung dienen.
- Die Montage erfolgt über entsprechende Halter oder Abhängungen, welche als Zubehör angeboten werden. Bei Haltern empfehlen wir 3 Halter pro laufenden Meter. Die Profile wurden für eine Montage auf einem stabilen und geraden Untergrund konzipiert. Je nach Untergrund und örtlichen Gegebenheiten kann eine höhere Anzahl von Haltern von Nöten sein und/oder das mitgelieferte Montagematerial (Schrauben/Dübel) muss gegen geeignetes Montagematerial ersetzt werden. Die Halter dürfen durch die Montage nicht verbogen werden, da dies Einfluss auf die Haltekraft hat. Unter Umständen können die vorgesehenen Halter nicht verwendet werden. Alternativ kann das Profil direkt mit dem Untergrund verschraubt werden. Der Monteur hat sich in jedem Fall vom sicheren Halt des Systems zu überzeugen.
- Achten Sie darauf, dass sich das Profil durch thermische Einflüsse ausdehnt. Hierfür ist genügend Platz vorzuhalten.
- Die Montagehinweise der LED-Streifen und Netzteile sind separat zu betrachten.
- Das Profil ist ausschließlich für die oben angegebenen Montagesituationen zu gebrauchen.

Abdeckungen:

- Alle Kunststoffabdeckungen aus PMMA haben erstklassige lichttechnische Eigenschaften, sind materialbedingt jedoch sehr spröde, was bei mechanischen Einwirkungen (biegen, sägen, sonstige Bearbeitungen) dazu führt, dass die Abdeckung splintern kann. Es besteht Verletzungsgefahr, Schutzbrille und Handschuhe tragen! Kunststoffabdeckungen aus PC sind davon nicht betroffen.
- PMMA oder PC haben einen größeren Wärmeausdehnungskoeffizienten als Aluminium. D.h. es können, vor allem im noch nicht betriebswarmen Zustand, Lichtschlitze an den Stoßstellen und Abschlüssen der Kunststoffabdeckungen erscheinen.
- Um einen sicheren Halt der Abdeckung zu gewährleisten muss diese auf kompletter Länge in der dafür vorgesehenen Haltenut eingeklipst sein. Der Monteur hat sich in jedem Fall vom sicheren Halt des Systems zu überzeugen.
- Alkoholhaltige Reinigungsmittel entziehen den Kunststoffprofilen Weichmacher, wodurch diese ihre nötige Flexibilität verlieren und selbst im eingebauten Zustand Risse entstehen können. Wir empfehlen eine Reinigung ausschließlich mit einem feuchten (klares Wasser), weichen Tuch.

Zubehör (Endkappen, Halter, etc.):

- Ein LED-Profil und dessen Zubehör stellt kein Spielzeug dar – diese Komponenten dürfen nur von Personen bedient werden, die die Gefahren im Umgang damit einschätzen können. Es besteht die Gefahr des Verschluckens von Kleinteilen.

HINWEISE

Pressspuren oder leichte Kratzer an Profilen sind produktionsbedingt und stellen keinen Mangel dar.

Auf den Alu- und Kunststoffprofilen können lose, abwischbare Verschmutzungen auftreten. Diese sind durch die Produktion und das Handling bedingt und stellen keinen Mangel dar. Wir empfehlen generell, die Profile vor Verbau mit einem weichen, fusselreien Tuch (ggf. mit etwas klarem Wasser) zu reinigen. Die LED-Klebefläche muss des weiteren fettfrei sein um eine gute Anhaftung des LED-Streifens gewährleisten zu können. Entsprechende Hinweise sind den Anweisungen der LED-Streifen zu entnehmen.

Die Anhaftung unserer LEDlight flex Streifen an den von uns angebotenen Profilen und deren unterschiedlicher Oberflächen wurde getestet und kann unter Einhaltung der Verarbeitungshinweise sichergestellt werden. Sollte es zu Haftungsproblemen zwischen LED-Streifen und Aluminiumprofilen kommen, empfehlen wir eine Vorbehandlung mit dem Haftvermittler „3M™ Tape Primer 94“.

Der Garantiezeitraum für das Produkt beträgt 5 Jahre und beginnt mit dem Tag der Auslieferung. Bezug ist das Datum des Lieferscheins. Bei Zubehörteilen kann der Garantiezeitraum abweichen.