

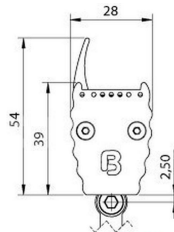
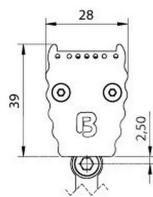
# BERgamo HP

Linearleuchte aus eloxiertem Aluminium - Lichtfarbe grün -  
 Länge 336mm - Outdoor

- eleganter Wallwasher mit hoher Lichtausbeute für architektonische Flächenbeleuchtung im In- und Outdoor-Bereich
- naht- und schattenloses Aneinanderreihen möglich, mehrere Leuchten mit einem Steuergerät betreibbar
- Stoßfestigkeitsgrad: IK10
- Temperaturüberwachung, LEDs werden bei Überhitzung gedimmt und somit vor Zerstörung geschützt
- Gehäuse aus Aluminium, eloxiert - Farbeloxal auf Anfrage
- Outdoor-Variante: mit hochwertigem Vollverguss für optimalen Schutz IP 67/68\*



## SEITENANSICHT DER 2 VERFÜGBAREN VARIANTEN



## LICHTDATEN

	62341317	62341326	62341337	62341355
Variante	ohne Blendschutz			
Variante	63341317	63341326	63341337	63341355
Variante	mit Blendschutz			
Lichtfarbe	grün			
LED Abstrahlwinkel	17 °	26 °	37 °	43x16 °
Typ. Lichtstrom	1560 lm			
Dominierende Wellenlänge	523 nm			
Effizienz	65 lm/W			
Energieeffizienzklasse	A			
Anzahl LEDs	12			

## LEISTUNGSDATEN

	<b>62341317</b>
<b>Konstantspannung/Konstantstrom</b>	CV
<b>Betriebsspannung</b>	24 V DC
<b>Typ. Stromaufnahme</b>	750 mA
<b>Typ. Leistungsaufnahme</b>	18 W
<b>Lebensdauer L70</b>	>60000 h

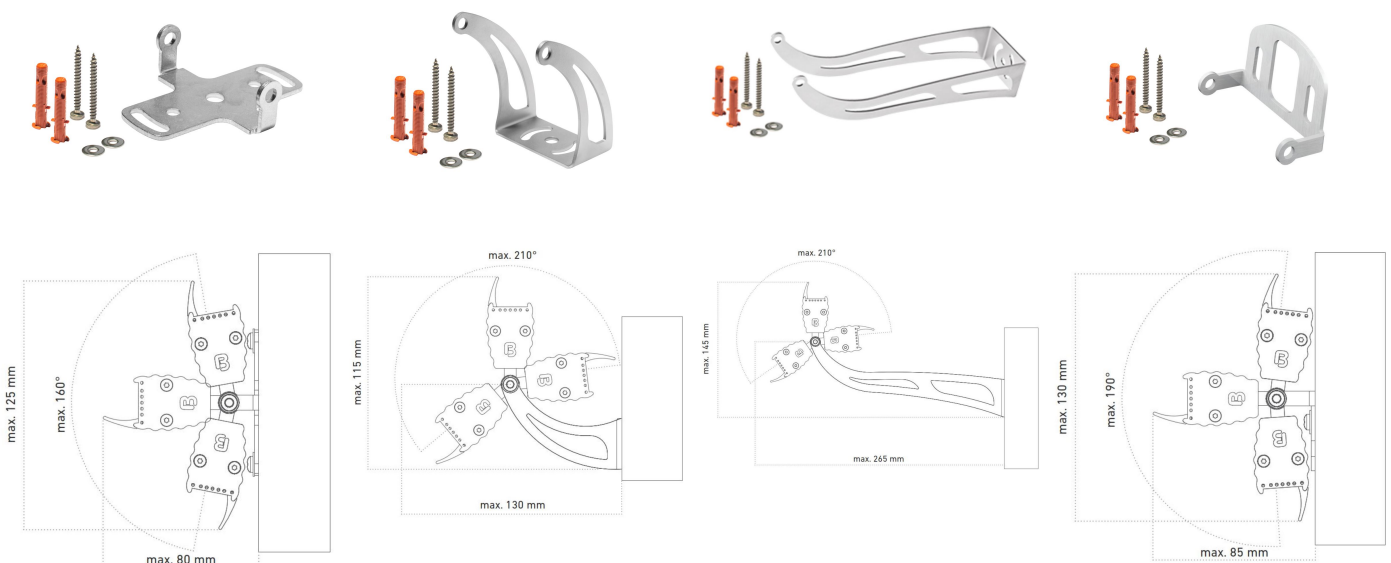
## SONSTIGE DATEN

	<b>62341317</b>
<b>Material</b>	Aluminium
<b>Oberflächenbehandlung</b>	eloxiert
<b>Materialfarbe</b>	aluminium eloxiert
<b>IP Schutzart</b>	IP 67;IP 68
<b>Indoor/Outdoor</b>	Outdoor
<b>Umgebungstemperatur Ta max</b>	55 ° C
<b>Länge</b>	336 mm
<b>Breite</b>	28 mm
<b>Höhe</b>	39 mm
<b>Gewicht</b>	350 gr
<b>Kabellänge/Konfektionierung</b>	5m Kabel mit freien Drahtenden
<b>Bemerkungen</b>	Stoßfestigkeitsgrad: IK10 ohne Haltebügel und Ausleger

Hinweis: Die Angaben unter "Leistungsdaten" und "sonstige Daten" gelten für alle jeweiligen Varianten.

## ZUBEHÖR

	<b>62399487</b>	<b>62399488</b>	<b>62399489</b>	<b>62399490</b>
<b>Beschreibung</b>	Haltebügel Bergamo Standard, für Decken- und Bodenmontage, inkl. 2 Schrauben und 2 Dübel, Wandabstand 15 mm	Ausleger Bergamo, für Wandmontage, inkl. 2 Schrauben und 2 Dübel, Wandabstand 65 mm	Ausleger lang Bergamo, für Wandmontage, inkl. 2 Schrauben und 2 Dübel, Wandabstand 201 mm	Montagehalter 90° Bergamo, inkl. 2 Schrauben und 2 Dübel, Wandabstand 20 mm
<b>Material</b>	Edelstahl V2A			
<b>Länge</b>	73,7 mm	71,4 mm	206,3 mm	40,6 mm
<b>Breite</b>	58 mm			
<b>Höhe</b>	20,4 mm	55,5 mm	85,5 mm	25,4 mm
<b>Bemerkungen</b>	Montagehalter V2A Stahl, Nypondübel, Distanzhülse Messing vernickelt, Schrauben, Beilagscheiben, Schnorrnscheibe, Mutter			



## **HINWEIS**

Bei serienmäßig hergestellter Ware unterliegen die in Katalogen etc. angegebenen Maße, Gewichte und Ausführungen der handelsüblichen und zumutbaren Toleranz der Serienfertigung. Diese Abweichungen stellen keinen Mangel dar. Auch geringfügige Abweichungen in Größe, Farbe und Oberfläche sowie technische Änderungen gelten nicht als Mangel. Zugesicherte Eigenschaften gelten nur, wenn diese von uns schriftlich bestätigt wurden.