

AQUALUC W:AVE Zubehör

Für W:AVE mit Außenmaß 17,5 x 17,5mm

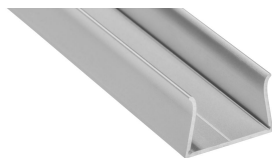
Sie haben mehrere Möglichkeiten das AQUALUC zu befestigen: Vom Halteprofil bei gerader Montage über ein Halter-Set oder Doppelklebeband bis hin zum Konstruktionsklebstoff bei flexiblem Einsatz.

Das Montageprofil 40500027/40500028 ermöglicht es dem AQUALUC sich linear auszudehnen, da es nicht im Profil festgeklemmt, sondern nur von ihm gehalten wird ("schwimmend"). **Dehnungen und Stauchungen des Aqualuc** aufgrund von Selbsterwärmung und größeren Temperaturunterschieden beim Verbau im Außenbereich **werden somit minimiert, was sich positiv auf die Lebensdauer auswirkt.**

Bitte beachten Sie die Montage- und Sicherheitshinweise unter <https://www.barthelme.de/content/de/manuals.aspx!>

MONTAGEPROFILE

	40500023	40500024	40500027	40500028
Beschreibung	AQUALUC W:AVE (17,5 x 17,5 mm) Montageprofil, Aluminium, eloxiert		AQUALUC W:AVE (17,5 x 17,5 mm) Montageprofil umgreifend, Aluminium, eloxiert	
Material	Aluminium 6063			
Länge	1000 mm	2000 mm		3000 mm
Breite	22,8 mm		22,1 mm	
Höhe	15 mm		23,4 mm	
Bemerkungen	Auch für AQUALUC C:URVE WIDE geeignet. Das AQUALUC darf nicht über Stoßstellen montiert werden. Empfehlung bei Einsatz der Montageprofile: AQUALUC Länge in cm < Halteprofillänge am Stück.		auch für AQUALUC C:URVE WIDE geeignet Das Aqualuc wird umschlossen und ist frei beweglich. Dehnungen und Stauchungen des Bandes werden bei Temperaturschwankungen vermieden.	



	40500061	40500062
Beschreibung	AQUALUC W:AVE (17,5 x 17,5 mm) Montageprofil, PC-Kunststoff, UV-stabil	
Material	PC	
Länge	1000 mm	2000 mm
Breite	22,8 mm	
Höhe	15 mm	
Bemerkungen	auch für AQUALUC C:URVE WIDE geeignet	



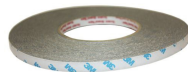
HALTER

	40500025	40500026
Beschreibung	AQUALUC W:AVE (17,5 x 17,5 mm) Halter-Set, 10 St. Alu, 10 Schrauben, 10 Dübel	AQUALUC W:AVE (17,5 x 17,5 mm) Halter-Set, 10 St. Edelstahl V4A, 10 Schrauben, 10 Dübel
Material	Aluminium	Edelstahl V4A
Länge	50 mm	20 mm
Breite	22,8 mm	19,5 mm
Höhe	15 mm	15,5 mm
Bemerkungen	auch für AQUALUC C:URVE WIDE, Durchm. Bohrung 2,9 mm	auch für AQUALUC C:URVE WIDE, Durchm. Bohrung 6 mm



ZUBEHÖR

	30033009	40100111	63500020	63500030
Beschreibung	doppelseitiges Klebeband, hitzebeständig, mit ausgezeichneten Klebeeigenschaften	Demontagewerkzeug AQUALUC, minimiert bei Demontage mech. Belastung auf das Produkt	technische Vaseline, hochrein, chemisch neutral, 100 ml Dose, für alle Montageprofile geeignet	Konstruktionsklebstoff, einkomponentig, festelastisch, weiß, Kartusche 290ml
Material	Acryl	Poly lactide PLA		1K-Hybrid-Polymer
Länge	33000 mm	210 mm		
Breite	9 mm	8 mm		
Höhe	0,4 mm	62 mm		
Bemerkungen	33 m x 9 mm		Für die Montage des AQUALUC unbedingt empfohlen	nicht für PC-Kunststoff Profile geeignet. siehe separates Datenblatt



HINWEIS

Pressspuren oder leichte Kratzer an Profilen sind produktionsbedingt und stellen keinen Mangel dar.