

Gebrauchsanleitung *CHROMOBOX*

Art.-Nr. 66000285



Bitte vor Inbetriebnahme vollständig lesen und aufbewahren!

Bei Nichtbeachtung dieser Anleitung kann die korrekte Funktion eingeschränkt oder das Gerät beschädigt werden. In diesem Falle übernehmen wir keinerlei Haftung.

Inhalt:

1.	Lieferumfang.....	2
2.	Geräteübersicht	2
3.	Montage.....	2
4.	Inbetriebnahme.....	3
5.	Zubehör / Software	3
6.	Funktion / Bestimmungsgemäße Verwendung	4
7.	Status LEDs.....	4
8.	Einstellungen / Bedienung über Web Interface.....	5
9.	Sicherheitshinweise	6
10.	Entsorgung	6
11.	Fehlersuche.....	7

Gebrauchsanleitung **CHROMOBOX**

Art.-Nr. 66000285

1. Lieferumfang

1x CHROMOBOX inkl.
Wandhalterung



1x Steckernetzteil 5V DC



1x Netzkabel RJ45, 1m

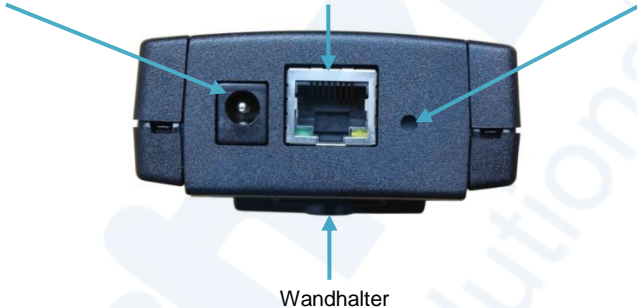


2. Geräteübersicht

Spannungsversorgung,
5V DC

Netzwerkanschluss,
RJ45 Buchse

Reset-Knopf,
Reset auf Werkseinstellung



Wandhalter



3. Montage

Die CHROMOBOX kann mittels mitgeliefertem Wandhalter montiert werden. Hierzu werden je nach Untergrund zwei handelsübliche Schrauben oder entsprechendes Befestigungsmaterial benötigt. Alternativ kann die Montage mit weiterem Zubehör auch an einer Hutschiene erfolgen (siehe Punkt 5). Stellen Sie sicher, dass zwischen der CHROMOBOX und anderen Funkbasierten Geräten ein Mindestabstand von ca. 1 Meter eingehalten wird.

Gebrauchsanleitung **CHROMOBOX**

Art.-Nr. 66000285

4. Inbetriebnahme

1	<p>Verbinden Sie die CHROMOBOX über das mitgelieferte Netzwerkkabel mit einem freien Port Ihres eingeschalteten WLAN Routers oder Switches.</p> 
2	<p>Stecken Sie das Netzteil in die Steckdose und schließen Sie das Kabel an die CHROMOBOX an. Für weitere Einstellungen siehe Punkt 8.</p> 

5. Zubehör / Software



Um die CHROMOBOX über Ihr iPhone / iPad (iOS 5&6) steuern zu können, benötigen Sie unsere App „Chromoflex“, welche Sie im Apple Appstore über Ihr iOS Gerät erwerben können. Die Bedienungsanleitung hierzu finden Sie unter www.chromobox.de.



CHROMOFLEX® Pro Steuergeräte und weiteres Zubehör finden Sie auf unserer Homepage www.chromoflex.de oder bei Ihrem Fachhändler.



Hutschienenhalter: Ermöglicht eine Befestigung der CHROMOBOX auf DIN-Schienen nach DIN EN 60715 (TH35, G32). Art.Nr: 66000200

iPhone / iPad ist ein eingetragenes und registriertes Markenzeichen der Firma Apple Inc.

Gebrauchsanleitung **CHROMOBOX**

Art.-Nr. 66000285

6. Funktion / Bestimmungsgemäße Verwendung

LED-Steuerung mit Smartphone und Tablet



Die CHROMOBOX dient als Schnittstelle zwischen iPhone / iPad / PC und Steuergeräten der CHROMOFLEX® Pro Serie. Mit ihr können via TCP/IP die CHROMOFLEX® Pro Module gesteuert werden. Die zusätzlich benötigte Software „Chromoflex“ für iPhone / iPad ist im Apple Appstore erhältlich, eine Bedienungsanleitung hierzu finden Sie unter www.chromobox.de. Die Reichweite des Funkmoduls hängt stark von den räumlichen Gegebenheiten ab, im freien Feld sind bis zu 300 Meter möglich, im Innenbereich ist normalerweise ein zuverlässiger Betrieb über 20-50 Meter problemlos möglich. Für weitere technische Daten und Details siehe [Datenblatt](#).

Funkfrequenz: 868,3 MHz (lizenzfrei in der EU, Schweiz, Norwegen und Island)
TCP/IP Netzwerk: nur IPv4 möglich (Einstellung über Router)

7. Status LEDs

Blinkintervall	LED S1
0,1s	IP-Konfiguration wird geladen, DHCP-Server wird ggf. abgefragt
0,5s	DHCP-Abfrage fehlgeschlagen, Standardwerte wurden geladen (IP 192.168.1.120, NetMask: 255.255.255.0, GW/DNS 192.168.1.1)
1,0s	IP wurde per DHCP zugewiesen
2,0s	Statische Nutzer-Konfiguration der IP aktiv

S1 und S2 leuchten nach Einschalten der Betriebsspannung oder nach einem Reset für ca. 0,5s auf. Blinken LED S1 und S2 synchron, wird gerade die Firmware aufgespielt oder das Hauptprogramm ist fehlerhaft.

Gebrauchsanleitung **CHROMOBOX**

Art.-Nr. 66000285

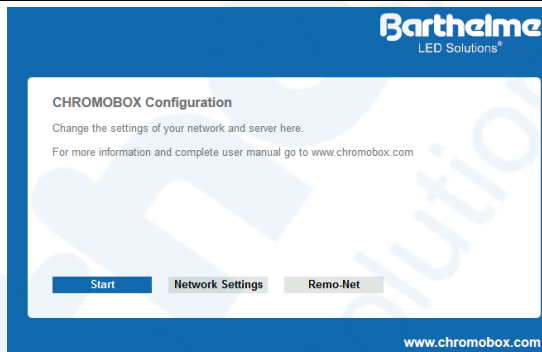
8. Einstellungen / Bedienung über Web Interface

Die CHROMOBOX beinhaltet eine browserbasierte Benutzeroberfläche, die Sie über ein im gleichen Netzwerk befindliches Endgerät (PC, Tablet...) aufrufen können. Hier können Netzwerkeinstellungen der CHROMOBOX angepasst werden und es ist eine grundlegende Farbsteuerung möglich. Standardmäßig geben Sie hierzu in die Adresszeile Ihres Internetbrowsers „http:\\chromobox“ ein und bestätigen die Eingabe. Je nach Router kann es jedoch vorkommen, dass Sie die CHROMOBOX über diesen Namen nicht erreichen können. In diesem Fall ist über die Adressliste (Liste der verbundenen LAN-Netzwerkgeräte) des Routers die IP-Adresse der CHROMOBOX zu ermitteln und anstelle des Namens zu verwenden. Hilfe hierzu gibt Ihnen die Anleitung Ihres Routers. Die Darstellung der Benutzeroberfläche ist für den HTML5 Standard optimiert. Bei nicht HTML5 fähigen Browsern kann die Darstellung abweichen und die Funktionalität eingeschränkt sein. Wir empfehlen Google Chrome zu verwenden.

Start:

Auf der Startseite finden Sie den direkten Link zu den Netzwerkeinstellungen (Network Settings) und der Farbsteuerung (Remo-Net).

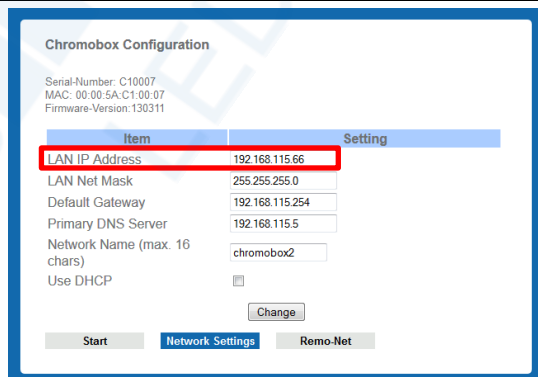
1



Network Settings:

Hier können Sie die Netzwerkeinstellungen auf der CHROMOBOX anpassen. Zudem können Sie die Adressvergabe via DHCP aktivieren oder deaktivieren. Neben „LAN IP Address“ finden Sie die IP Adresse Ihrer CHROMOBOX.

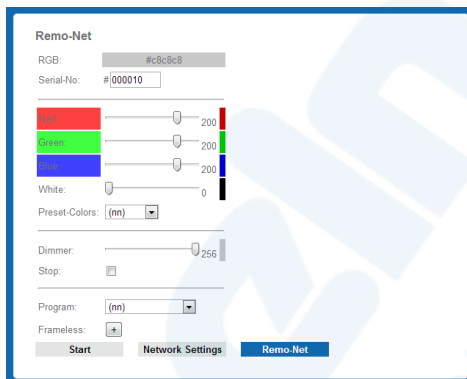
2



Remo-Net:

Über die Funktion „Remo-Net“ kann ein CHROMOFLEX® Pro angesteuert werden. Hierzu geben Sie im Eingabefeld „Serial-No.“ die Seriennummer (zu finden unter der Abdeckung der Antenne) des zu bedienenden CHROMOFLEX® Pro ein. Mit den Schieberegler können Sie eine beliebige Farbe mischen oder über „Preset-Colors“ eine der vordefinierten Farben auswählen. Über das Auswahlfenster „Program“ können Sie diverse Effekt- Programme auf dem CHROMOFLEX® Pro starten.

3



9. Sicherheitshinweise

- Decken Sie das Gerät nicht ab, achten Sie auf ausreichende Luftzirkulation
- Dieses Produkt ist kein Spielzeug und gehört nicht in Kinderhände
- Öffnen Sie das Gehäuse nicht und nehmen Sie keine Veränderungen vor
- Verwenden Sie das Gerät nur im Innenbereich

Beim nicht bestimmungsgemäßen Betrieb, Verpolung, Umbau des Gerätes, oder bei Sach- oder Personenschäden, die durch unsachgemäße Handhabung oder Nichtbeachten der Sicherheitshinweise verursacht werden, übernehmen wir keinerlei Haftung und der Garantieanspruch erlischt.

10. Entsorgung

Ist das Gebrauchsende des Gerätes erreicht, entsorgen Sie es nach den in Ihrem Land geltenden Umweltvorschriften. Elektro- und Elektronikabfälle dürfen nicht mit dem normalen Hausmüll entsorgt werden. Bei Fragen zur Entsorgung setzen Sie sich bitte mit Ihrer kommunalen Entsorgungsstelle in Verbindung.

Gebrauchsanleitung **CHROMOBOX**

Art.-Nr. 66000285

11. Fehlersuche

Bei einer möglichen Fehlfunktion der CHROMOBOX ist es im ersten Schritt ratsam die Spannungsversorgung für ca. 1 Min zu trennen und dann wieder zu verbinden. Stecken Sie immer erst das Netzkabel ein, bevor Sie die Spannungsversorgung anschließen.

Fehler	Behebung
Die Status LEDs blinken / leuchten nicht.	Überprüfen Sie die Spannungsversorgung und stellen Sie sicher, dass diese richtig eingesteckt ist.
Aufrufen der Benutzeroberfläche nicht möglich.	Stellen Sie sicher, dass am Router o. Ä. der DHCP/DNS Dienst aktiviert ist.
	Vergewissern Sie sich das Sie die korrekte IP-Adresse zum Aufrufen verwenden. Siehe Adressliste Router o.Ä.
Keine Kommunikation zum CHROMOFLEX® Pro möglich.	Stellen Sie sicher, dass Sie die richtige Seriennummer des Steuergerätes eingestellt haben.
	Stellen Sie sicher, dass zwischen der CHROMOBOX und anderen Funk basierten Geräten ein Mindestabstand von ca. 1 Meter eingehalten wird.

Gebrauchsanleitung **CHROMOBOX**

Art.-Nr. 66000285

Barthelme
LED Solutions®

Josef Barthelme GmbH & Co. KG

Oedenberger Str. 149

D-90491 Nürnberg, Germany

Tel: +49 (0) 911 42 476 0

Mail: info@barthelme.eu

Technische Änderungen und Irrtümer vorbehalten.

