



# **AQUALUC Verarbeitungsset** **Einspeisung, Verlängerung, Endstück**

## **Montage- und Verarbeitungshinweise**

Vielen Dank für den Kauf dieses qualitativ hochwertigen Produktes aus dem Hause Barthelme. Dieses Set ist zur Verwendung mit AQUALUC flex LED-Bändern geeignet.

### **1. Allgemeine Informationen und bestimmungsgemäße Verwendung**

**ACHTUNG: Dieses Set enthält Gefahrstoffe - Bei Nichtbeachtung dieser Verarbeitungshinweise besteht Gefahr für Leib und Leben. Bitte diese Anleitung vor der Verarbeitung des AQUALUC aufmerksam lesen und aufbewahren!** Sollten Sie dieses Verarbeitungsset an Dritte weitergeben, so geben Sie bitte auch diese Anleitung mit. Bei Mißachtung dieser Verarbeitungshinweise kann die korrekte Funktion eingeschränkt oder das AQUALUC beschädigt werden. In diesem Falle übernehmen wir keinerlei Haftung.  
**Lesen Sie bitte auch unbedingt die dem AQUALUC beigefügten Montage- und Sicherheitshinweise!**

### **2. Lieferung / Lieferumfang**

Bitte überprüfen Sie nach Erhalt die Vollständigkeit und Unversehrtheit der Ware. Der Lieferumfang umfaßt folgende Artikel:

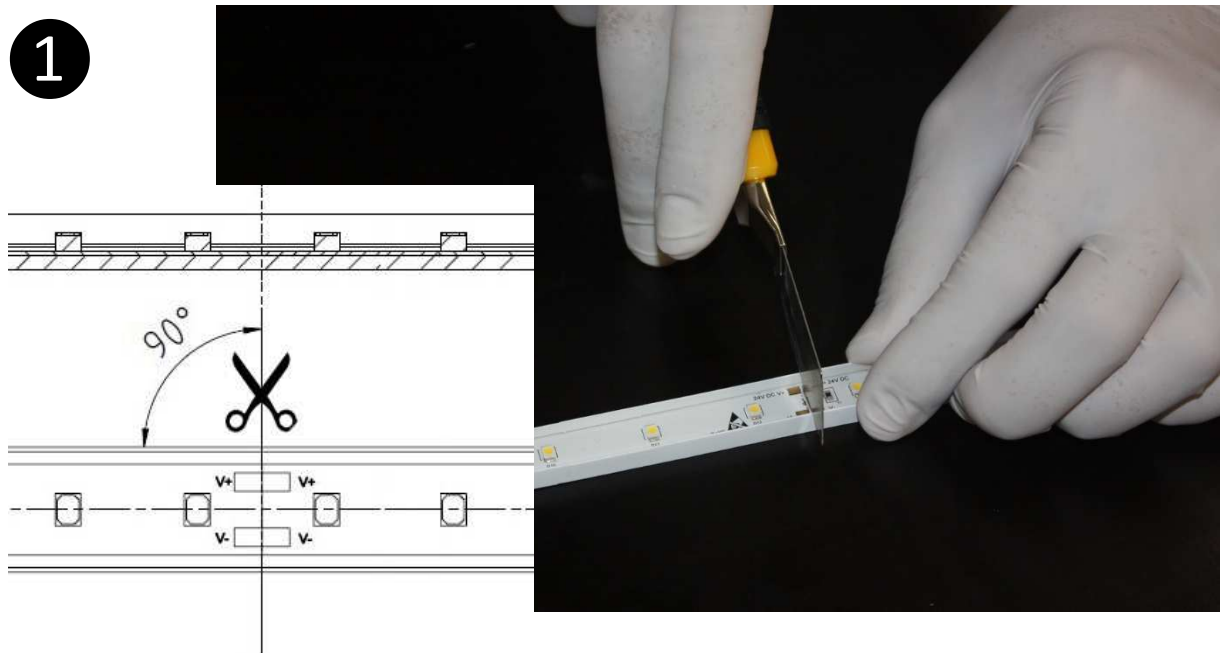
| Artikelnr. | Inhalt  |
|------------|---|
| 40100210   | Spritze mit PU, 1 Paar Schutzhandschuhe, 3 Mischdüsenaufsätze, Anleitung, Vergußform Einspeisung 2-polig, 3m konfektioniertes Kabel |
| 40100211   | Spritze mit PU, 1 Paar Schutzhandschuhe, 3 Mischdüsenaufsätze, Anleitung, Vergußform Einspeisung 4-polig, 3m konfektioniertes Kabel |
| 40100220   | Spritze mit PU, 1 Paar Schutzhandschuhe, 3 Mischdüsenaufsätze, Anleitung, Vergußform Verlängerung                                   |
| 40100230   | Spritze mit PU, 1 Paar Schutzhandschuhe, 3 Mischdüsenaufsätze, Anleitung, Vergußform Endstück                                       |

### **3. Verarbeitungshinweise / Einzelne Montageschritte**

1. Bevor Sie mit den Arbeiten beginnen, ziehen Sie bitte die im Lieferumfang enthaltenen Sicherheitshandschuhe an.
2. Benutzen Sie bei den Arbeiten auf jeden Fall eine Schutzbrille! Vermeiden Sie direkten Haut- und Augenkontakt mit dem Klebstoff (Polyurethan). Beachten Sie die Sicherheitshinweise auf der Klebekartusche
3. Um das AQUALUC zu kürzen, trennen Sie das Band nur im 90°-Winkel an den gekennzeichneten Stellen mit einer Schere oder einem Cutter-Messer (siehe Maßzeichnung S. 2/Punkt 1). Achten Sie unbedingt darauf, daß das Produkt dabei ausgeschaltet ist. **Achtung:** Hierbei verliert das AQUALUC seine Schutzklasse IP68! Um das offene Ende gegen Feuchtigkeit zu schützen, muß es erst wieder abgedichtet werden.
4. Bei Verwendung Einspeise- oder Verlängerungssets legen Sie vorsichtig die Kontakte des LED-Bandes frei, um freien Zugang zu den Lötunkten zu haben (s. Abb. 2). Löten Sie nun das konfektionierte Kabel an bzw. die zu verbindenden Streifen zusammen.
5. Führen Sie nun das Aqualuc in die entsprechende Vergußform ein. Achten Sie dabei darauf, daß sich die Unterkante des Aqualuc an der Markierung der Vergußform befindet (bei Endstück oder Einspeisung; s. Abb. 3 und 5). Beim Einspeiseset 2-/4-polig sollte der Kabelmantel mindestens 10mm mit eingegossen werden (s. Abb. 5 und 10).
6. Öffnen Sie nun die Verpackung mit der separat verschweißten Spritze. Drehen Sie den Verschluß der Spritze um 90° gegen den Uhrzeigersinn und ziehen Sie den Verschluß nach oben ab (s. Abb. 6).
7. Setzen Sie eine Mischerdüse auf die Spritze und drehen die Düse um 90° mit dem Uhrzeigersinn bis diese einrastet. Die Spritze ist nun einsatzbereit (s. Abb. 7). Sie können die Klebekartusche aufgrund der 3 beigefügten Mischerdüsenaufsätze 3 x benutzen. Verarbeitungszeit bei Raumtemperatur: ca. 15 Min. (innerhalb einer Verarbeitungszeit von ca. 15 Min. bei Raumtemperatur ist ein Wechsel der Mischdüse nicht erforderlich) Entfernen Sie hierfür bei mehrmaliger Benutzung den Mischdüsenaufsatz erst vor der nächsten Benutzung wie in Punkt 4 beschrieben (auch wenn das Material im Mischdüsenaufsatz bereits ausgehärtet ist).
8. Träufeln Sie das PU aus der Spritze in die jeweilige Vergußform, bis die Form bis zum oberen Rand komplett mit Flüssigkeit bedeckt ist (Abb. 8 + 9 + 10). Die dabei evtl. entstehenden Luftbläschen sind ein normaler Vorgang und verschwinden bis zum Aushärten. Lassen Sie dann das PU komplett für ca. 8 Stunden aushärten (am Besten über Nacht).

Die Wiederherstellung der Schutzklasse IP68 kann hierdurch jedoch bei allen 4 Sets nicht garantiert werden, da dies im Wesentlichen von der Sorgfalt und Genauigkeit beim Abdichtvorgang abhängig ist!

1



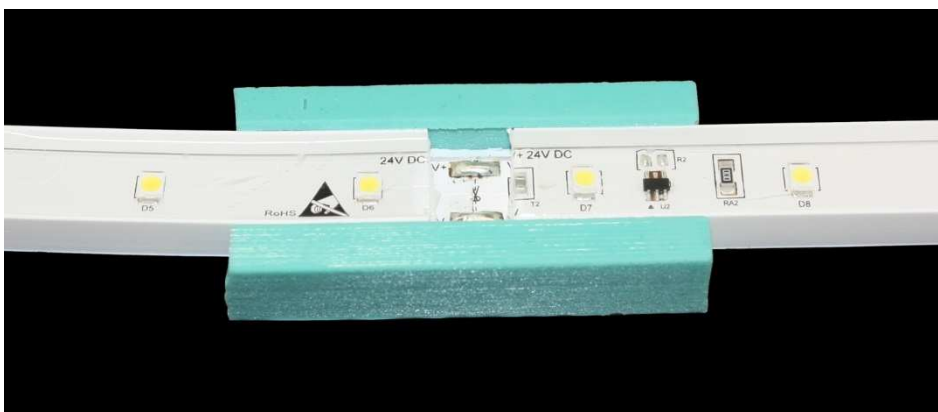
2



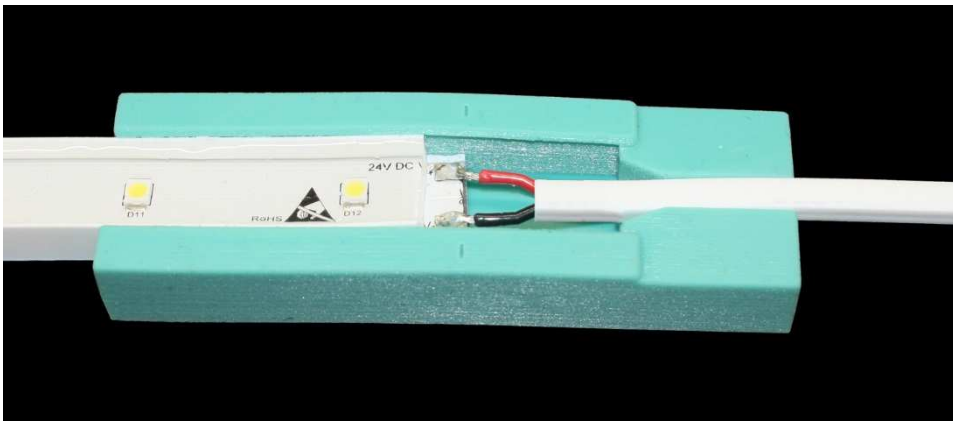
3



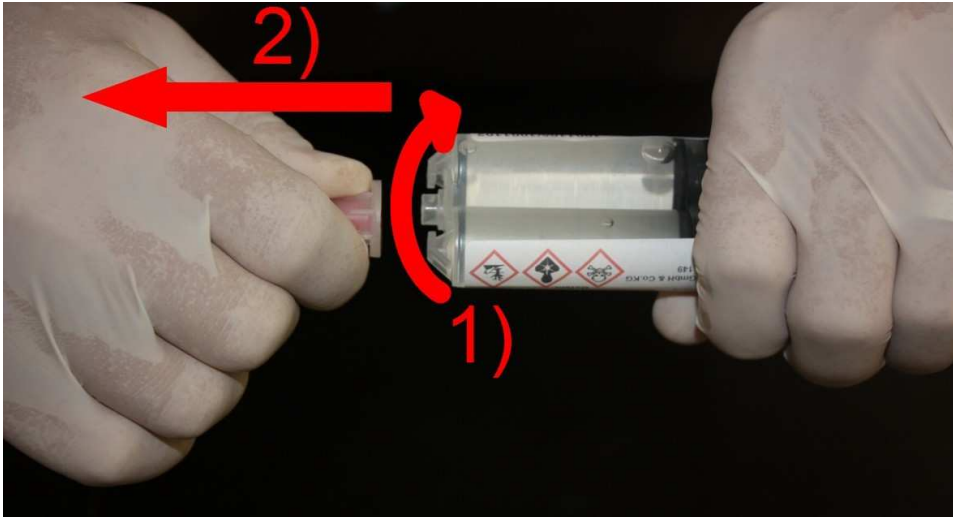
4



5



6



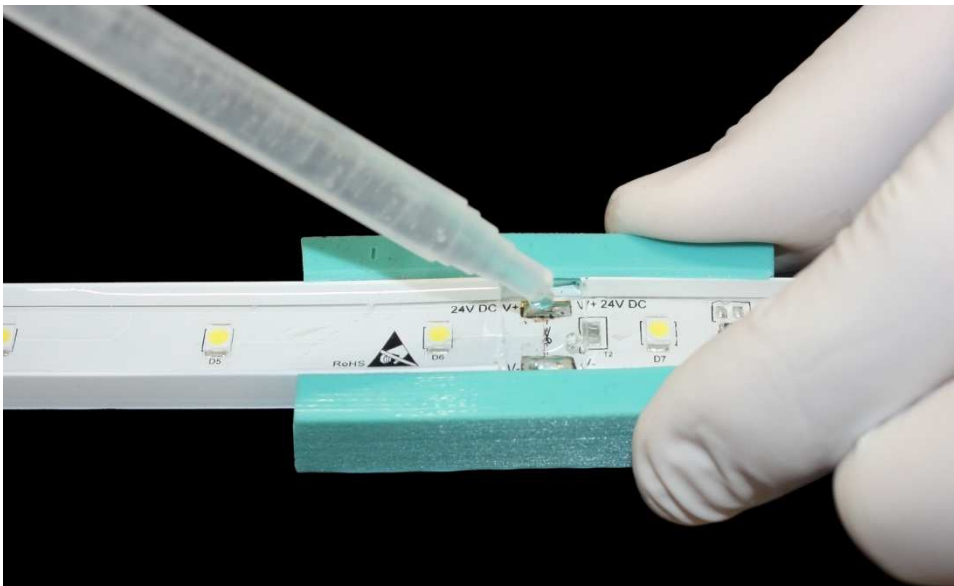
7



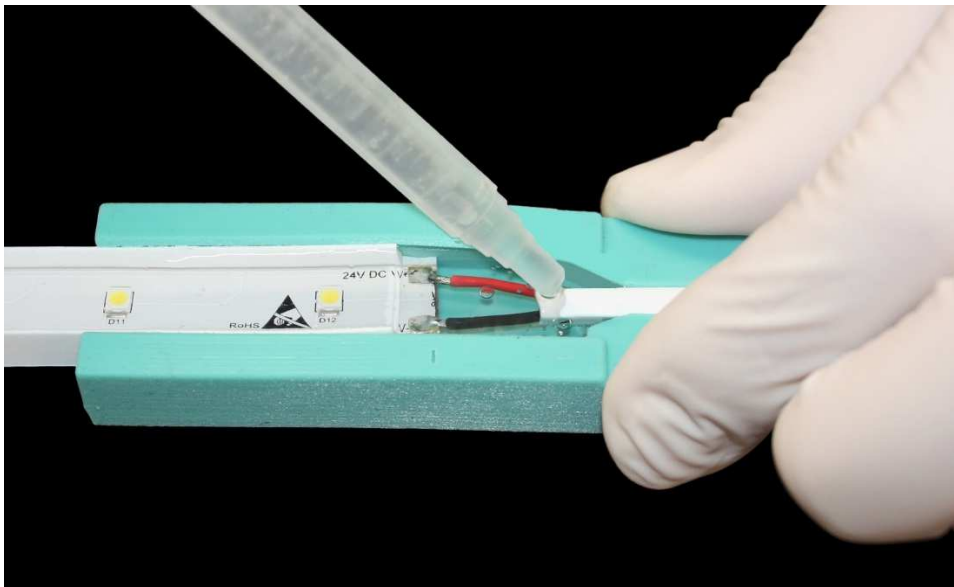
8



9



10



#### **4. Allgemeine Hinweise**

- Beschädigen Sie nicht die Ummantelung des AQUALUC, da ansonsten kein ausreichender Schutz des LED-Bandes mehr gewährleistet ist.
- Die Reinigung des LED-Bandes ist mit einem weichen, feuchten Tuch durchzuführen. Im Falle größerer Verschmutzungen kann auch ein handelsübliches Reinigungsmittel ohne scheuernde Elemente verwendet werden.
- Die günstigste Verarbeitungstemperatur des AQUALUC liegt zwischen 15°C ~ 30°C. Niedrigere Temperaturen haben einen negativen Einfluß auf die Flexibilität des Bandes und können zur Beschädigung führen.
- Der minimale Biegeradius des AQUALUC beträgt 5cm. Dieser Radius darf nicht unterschritten oder das Band geknickt werden, da das AQUALUC sonst beschädigt werden könnte. Beachten Sie bitte bei der Montage, daß die Flexibilität des LED-Band bei niedrigen Temperaturen beeinträchtigt wird.

#### **5. Entsorgung**

Die benutzten ausgehärteten Aufsätze, sowie die vollkommen entleerte Kartusche können als normaler Kunststoffabfall entsorgt werden (vermischte A und B Komponente).

Sollten sich noch ein Materialreste in den einzelnen Röhrcchen der Kartusche (unvermischte A und B Komponenten) der Spritze befinden, muß diese als Sondermüll entsorgt werden. Setzen Sie sich in diesem Falle bitte mit Ihrer lokalen Entsorgungsstelle in Verbindung.

© by Barthelme  
 Oedenberger Str. 149  
 D-90491 Nürnberg, Germany  
 Tel. +49911/42476-0  
 Technische Änderungen und Irrtümer vorbehalten.

