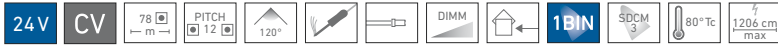


# LEDlight flex 12 8p PROFESSIONAL 700



ROLLE | REEL: Länge: 504 cm (56 Segmente à 9 cm) | length: 504 cm (56 segments à 9 cm)

ZUSCHNITT | CUT: Segmente à 9 cm | segments à 9 cm

Variante Variant	Artikel-Nr. Item no.	Lichtfarbe Light color	Typ. Farbtemperatur Typ. color temperature	Typ. Watt/Meter	Typ. Lumen/Watt	Typ. Lumen/Meter	Typ. CRI	EEK* EEC*
Rolle   Reel	50410528	warmweiß 927   warm white	2700 K	5,3 W/m	127 lm/W	680 lm/m	94	A++
Zuschnitt   Cut	50010528							
Rolle   Reel	50410533	weiß 930   white	3000 K	5,3 W/m	130 lm/W	690 lm/m	94	A++
Zuschnitt   Cut	50010533							
Rolle   Reel	50410534	kaltweiß 940   cool white	4000 K	5,3 W/m	136 lm/W	720 lm/m	94	A++
Zuschnitt   Cut	50010534							

W/Zuschnitt: 0,48 W | W/Cut: 0,48 W

Lebensdauer: L80 > 60.000 h @ Tc < 80 °C | Lifetime: L80 > 60,000 h @ Tc < 80 °C

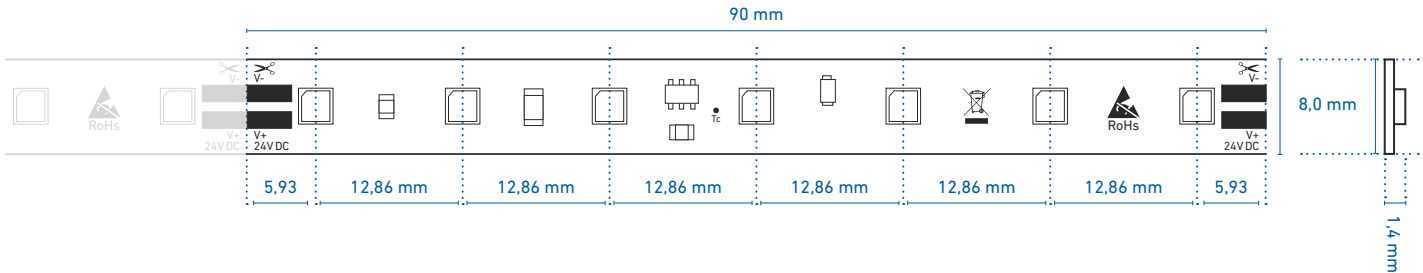
\* Die EEK-Angabe bezieht sich auf eine Länge von 1 m | The EEC value is based on a length of 1 m

Passendes Zubehör siehe S. 242ff | suitable accessories see p. 242ff

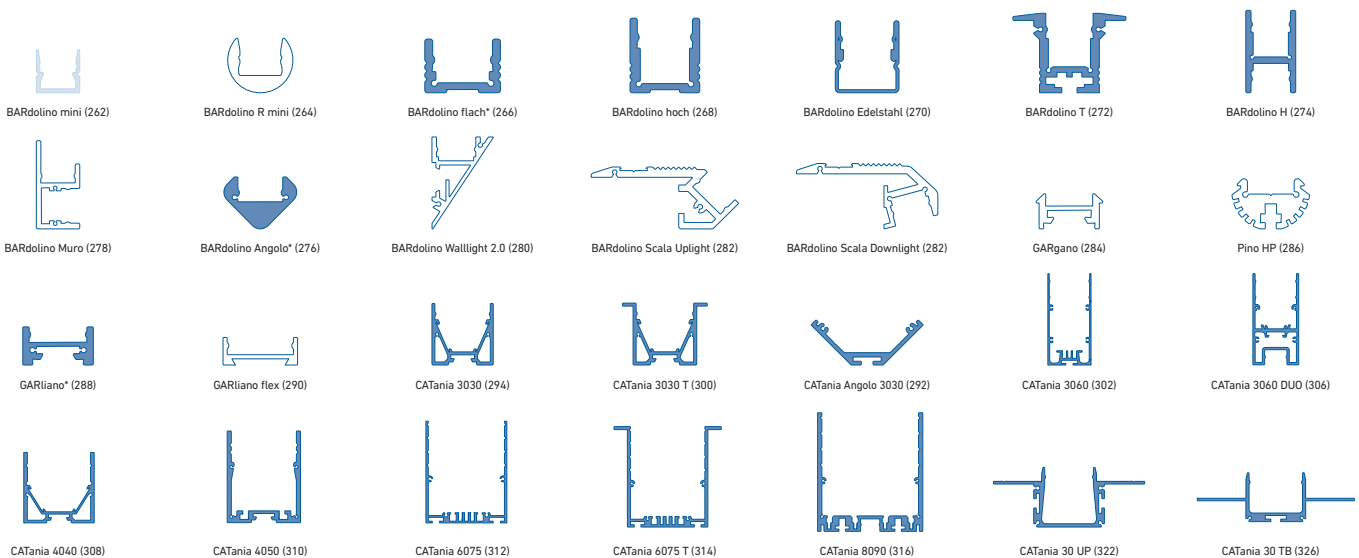
Einfacher Anschluss und Verbinden ohne Lötten - siehe Seite 242 | easy connection without soldering - see page 242

## TECHNISCHE ZEICHNUNG | TECHNICAL DRAWING

BESTELLUNG VON INDIVIDUELLEN LED-STREIFENLÄNGEN [ZUSCHNITT] - siehe Seite 153 | ORDERING INDIVIDUAL LED STRIP LENGTHS [CUT] - see page 153



## PROFILNUTZUNG | USE IN PROFILES



weiß: LED-Punkte sichtbar, kein homogenes Lichtbild | white: LED dots visible, no uniform light distribution

blau: homogenes Lichtbild möglich | blue: uniform light distribution is possible

\* = eine homogene Lichtlinie ist nur in Kombination mit einer hohen Abdeckung möglich | a uniform light line is only possible in combination with a high diffusor

@ max. Ta = 25 °C im Betrieb und Montagesituation Aufbau [Einbau bei CATania 30 UP und CATania 30 TB] ansonsten ggf. unzureichende Kühlung | @ max. Ta = 25 °C in operation and surface mounted installation [recessed installation with CATania 30 UP and CATania 30 TB] otherwise possibility of insufficient cooling

Bitte beachten: Unzureichende Kühlung beschädigt den LED-Streifen! Verarbeitungshinweise zu LEDlight flex siehe S. 368 | Please note: insufficient cooling will damage the LED strips! Processing notes for LEDlight flex see p. 368