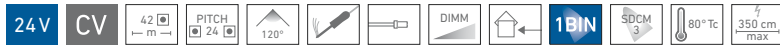


# LEDlight flex 24 8p HIGH EFFICIENCY PRO



ROLLE | REEL: Länge: 350 cm (21 Segmente à 16,7 cm) | length: 350 cm (21 segments à 16.7 cm)

ZUSCHNITT | CUT: Segmente à 16,7 cm | segments à 16.7 cm

Variante Variant	Artikel-Nr. Item no.	Lichtfarbe Light color	Typ. Farbtemperatur Typ. color temperature	Typ. Watt/Meter	Typ. Lumen/Watt	Typ. Lumen/Meter	Typ. CRI	EEK* EEC*
Rolle   Reel	50410028	warmweiß 827   warm white	2700 K	17,3 W/m	124 lm/W	2.150 lm/m	84	A++
Zuschnitt   Cut	50010028							
Rolle   Reel	50410033	weiß 830   white	3000 K	17,3 W/m	128 lm/W	2.210 lm/m	84	A++
Zuschnitt   Cut	50010033							
Rolle   Reel	50410034	kaltweiß 840   cool white	4000 K	17,3 W/m	129 lm/W	2.240 lm/m	84	A++
Zuschnitt   Cut	50010034							
Rolle   Reel	50410015	tageslicht 857   daylight	5700 K	17,3 W/m	135 lm/W	2.330 lm/m	84	A++
Zuschnitt   Cut	50010015							

Auch in den Lichtfarben 2200 K, 2500 K und 3500 K auf Anfrage erhältlich | also available in the light colors 2200 K, 2500 K and 3500 K on request

W/Zuschnitt: 2,88 W | W/Cut: 2,88 W

Lebensdauer: L80 > 60.000 h @ Tc < 80 °C | Lifetime: L80 > 60,000 h @ Tc < 80 °C

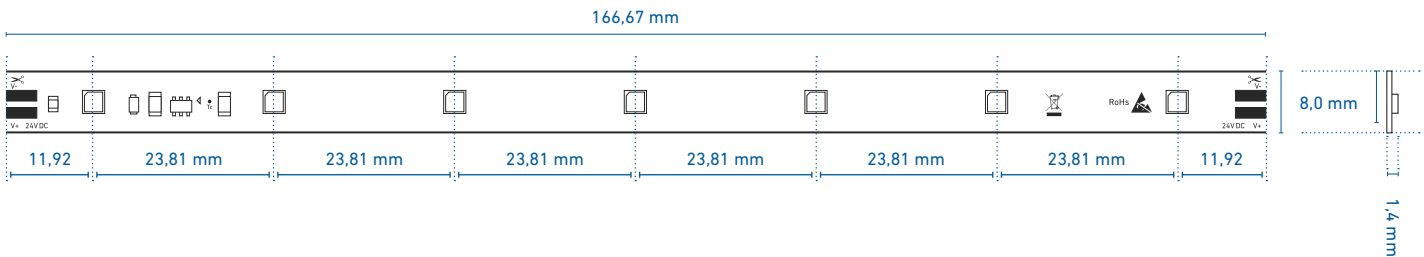
\* Die EEK-Angabe bezieht sich auf eine Länge von 1 m | The EEC value is based on a length of 1 m

Passendes Zubehör siehe S. 242ff | suitable accessories see p. 242ff

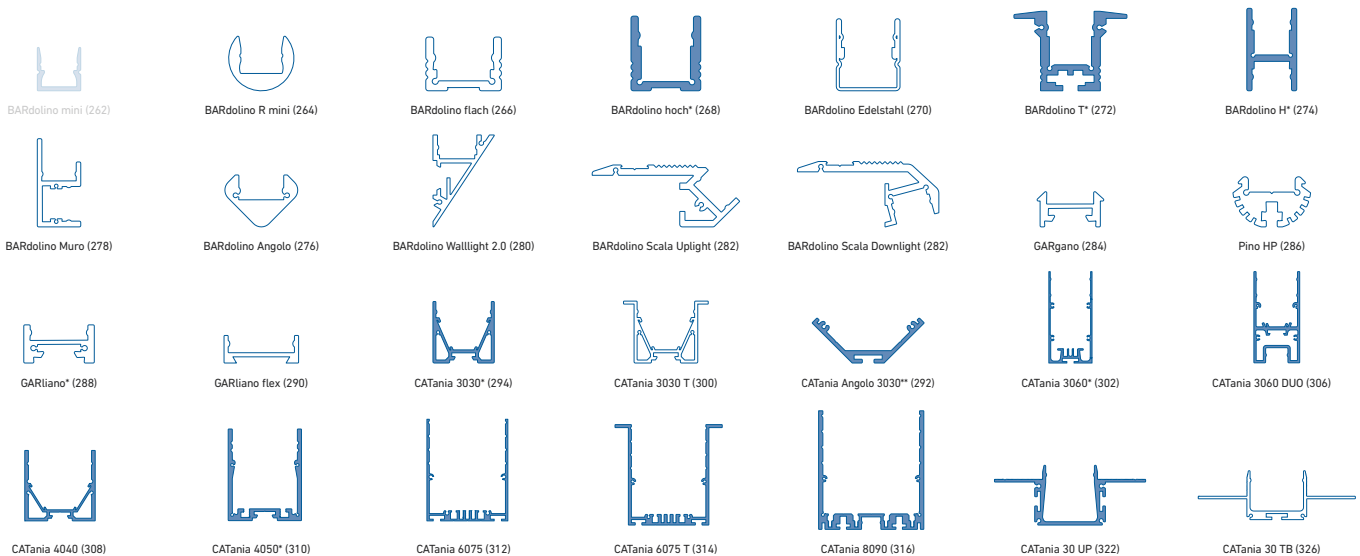
Einfacher Anschluss und Verbinden ohne Lötten - siehe Seite 242 | easy connection without soldering - see page 242

## TECHNISCHE ZEICHNUNG | TECHNICAL DRAWING

BESTELLUNG VON INDIVIDUELLEN LED-STREIFENLÄNGEN [ZUSCHNITT] - siehe Seite 153 | ORDERING INDIVIDUAL LED STRIP LENGTHS [CUT] - see page 153



## PROFILNUTZUNG | USE IN PROFILES



weiß: LED-Punkte sichtbar, kein homogenes Lichtbild | white: LED dots visible, no uniform light distribution

blau: homogenes Lichtbild möglich | blue: uniform light distribution is possible

\* = eine homogene Lichtlinie ist nur in Kombination mit einer hohen Abdeckung möglich | a uniform light line is only possible in combination with a high diffuser

\*\* = nur in Kombination mit rechteckiger Abdeckung | only in combination with rectangular diffuser

@ max. Ta = 25 °C im Betrieb und Montagesituation Aufbau [Einbau bei CATania 30 UP und CATania 30 TB] ansonsten ggf. unzureichende Kühlung | @ max. Ta = 25 °C in operation and surface mounted installation [recessed installation with CATania 30 UP and CATania 30 TB] otherwise possibility of insufficient cooling

Bitte beachten: Unzureichende Kühlung beschädigt den LED-Streifen! Verarbeitungshinweise zu LEDlight flex siehe S. 368 | Please note: insufficient cooling will damage the LED strips! Processing notes for LEDlight flex see p. 368