

# LEDlight flex 08 8

## ULTRA HIGH EFFICIENCY 1000



Variante Variant	Artikel-Nr. Item no.	typ. Farbtemperatur typ. color temperature	typ. Watt/Meter	typ. Lumen/Watt	typ. Lumen/Meter	typ. CRI	EEK EEC
Rolle   Reel	50416228	2700 K	5,4 W/m	178 lm/W	962 lm/m	96	C
Zuschnitt   Cut	50016228						
Rolle   Reel	50416233	3000 K	5,4 W/m	187 lm/W	1.011 lm/m	96	C
Zuschnitt   Cut	50016233						
Rolle   Reel	50416234	4000 K	5,4 W/m	195 lm/W	1.052 lm/m	96	C
Zuschnitt   Cut	50016234						
Rolle   Reel	50416215	5700 K	5,4 W/m	189 lm/W	1.019 lm/m	96	C
Zuschnitt   Cut	50016215						

### SPEZIFIKATIONEN | SPECIFICATIONS:

**Rollenlänge | reel length:**  
480 cm  
(72 Segmente à 6,67 cm) | 72 segments à 6,67 cm)

**Schnittmaß | cut length:** 66,67 mm

**W/Zuschnitt | W/Cut:** 0,36 W

**Spannungsversorgung | voltage supply:** 24 V DC, CV

**LED-Anzahl pro Meter | no. LEDs per meter:** 120

**LED-Abstand | LED pitch:** 8,33 mm

**Abstrahlwinkel | beam angle:** 120°

**Anwendung: Innenbereich | Application: indoors**

**Lebensdauer | lifetime:**  
L90/B10 > 60.000 h @ Tc < 80 °C

**Binning:** 3 SDCM, Single Bin

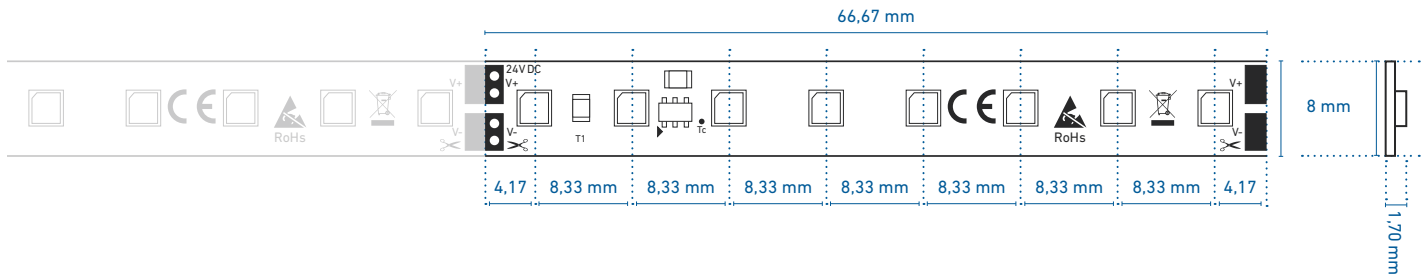
**Tc-Temperatur | Tc Temperature:** 80 °C

**Max. Einspeislänge | max. in-feed length:** 913 cm

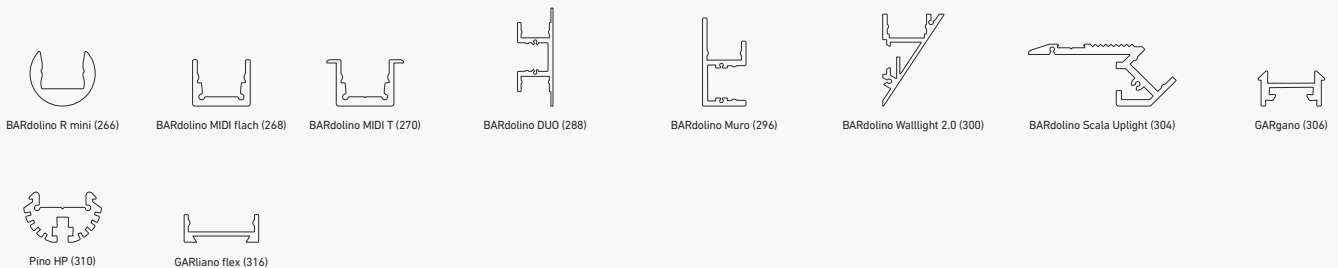
<sup>1</sup> Die EEK-Angabe bezieht sich jeweils auf die verbaute(n) Lichtquelle(n) | <sup>1</sup> In each case, the EEK specification refers to the installed light source(s).  
Passendes Zubehör siehe S. 238 ff. | suitable accessories see p. 238 et seq.

### TECHNISCHE ZEICHNUNG | TECHNICAL DRAWING

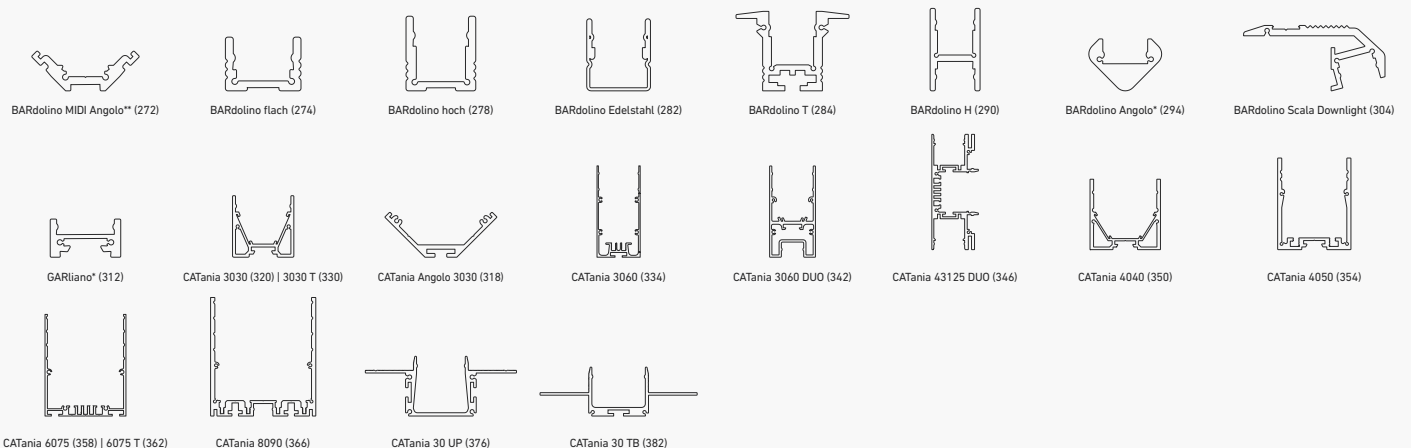
BESTELLUNG VON INDIVIDUELLEN LED-STREIFENLÄNGEN [ZUSCHNITT] - siehe Seite 149 | ORDERING INDIVIDUAL LED STRIP LENGTHS [CUT] - see page 149



### PROFILNUTZUNG MIT SICHTBAREN LICHTPUNKTEN | PROFILE USE WITH VISIBLE LIGHT POINTS



### PROFILNUTZUNG MIT HOMOGENEM LICHT | PROFILE USE WITH HOMOGENEOUS LIGHTING



\* = eine homogene Lichtlinie ist nur in Kombination mit einer hohen Abdeckung möglich | a uniform light line is only possible in combination with a high diffuser

\*\* = nur in Kombination mit rechteckiger Abdeckung | only in combination with rectangular diffuser

@ max. Ta = 25 °C im Betrieb und Montagesituation Aufbau [Einbau bei CATania 30 UP und CATania 30 TB] ansonsten ggf. unzureichende Kühlung |

@ max. Ta = 25 °C in operation and surface mounted installation [recessed installation with CATania 30 UP and CATania 30 TB] otherwise possibility of insufficient cooling

Bitte beachten: Unzureichende Kühlung beschädigt den LED-Streifen! Verarbeitungshinweise zu LEDlight flex siehe [www.barthelme.de](http://www.barthelme.de) | Please note: insufficient cooling will damage the LED strips! Processing notes for LEDlight flex see [www.barthelme.de](http://www.barthelme.de)