

LEDlight flex 12 8p HIGH EFFICIENCY PRO 2.0



Variante Variant	Artikel-Nr. Item no.	typ. Farbtemperatur typ. color temperature	typ. Watt/Meter	typ. Lumen/Watt	typ. Lumen/Meter	typ. CRI	EEK EEC
Rolle Reel	50416128	2700 K	25,9 W/m	146 lm/W	3.802 lm/m	96	E
Zuschnitt Cut	50016128						
Rolle Reel	50416133	3000 K	25,9 W/m	154 lm/W	3.994 lm/m	96	E
Zuschnitt Cut	50016133						
Rolle Reel	50416134	4000 K	25,9 W/m	161 lm/W	4.153 lm/m	96	E
Zuschnitt Cut	50016134						
Rolle Reel	50416115	5700 K	25,9 W/m	156 lm/W	4.047 lm/m	96	E
Zuschnitt Cut	50016115						

SPEZIFIKATIONEN | SPECIFICATIONS:

Rollenlänge | reel length:
216 cm (24 Segmente à 9 cm) | 24 segments à 9 cm)

Schnittmaß | cut length: 90 mm

W/Zuschnitt | W/Cut: 2,33 W

Spannungsversorgung | voltage supply: 24 V DC, CV

LED-Anzahl pro Meter | no. LEDs per meter: 78

LED-Abstand | LED pitch: 12 mm

Abstrahlwinkel | beam angle: 120°

Anwendung: Innenbereich | Application: indoors

Lebensdauer | lifetime:
L90/B10 > 60.000 h @ Tc < 80 °C

Binning: 3 SDCM, Single Bin

Tc-Temperatur | Tc Temperature: 80 °C

Max. Einspeiselänge | max. in-feed length: 243 cm

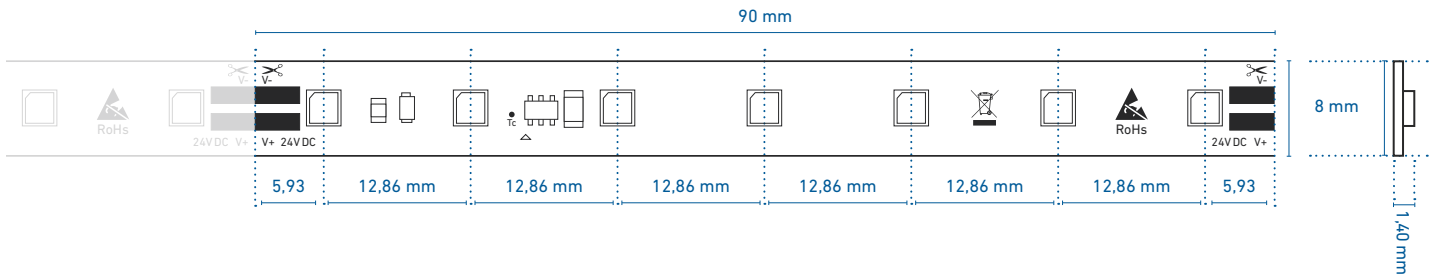
Auch in der Lichtfarbe 3500 K auf Anfrage erhältlich | also available in light color 3500 K on request

¹ Die EEK-Angabe bezieht sich jeweils auf die verbaute(n) Lichtquelle(n) | ¹ In each case, the EEK specification refers to the installed light source(s).

Passendes Zubehör siehe S. 238 ff. | suitable accessories see p. 238 et seq.

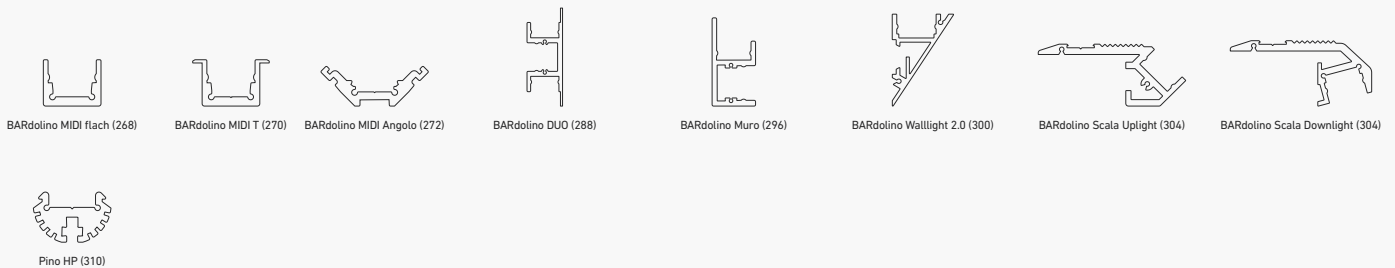
TECHNISCHE ZEICHNUNG | TECHNICAL DRAWING

BESTELLUNG VON INDIVIDUELLEN LED-STREIFENLÄNGEN [ZUSCHNITT] - siehe Seite 149 | ORDERING INDIVIDUAL LED STRIP LENGTHS [CUT] - see page 149

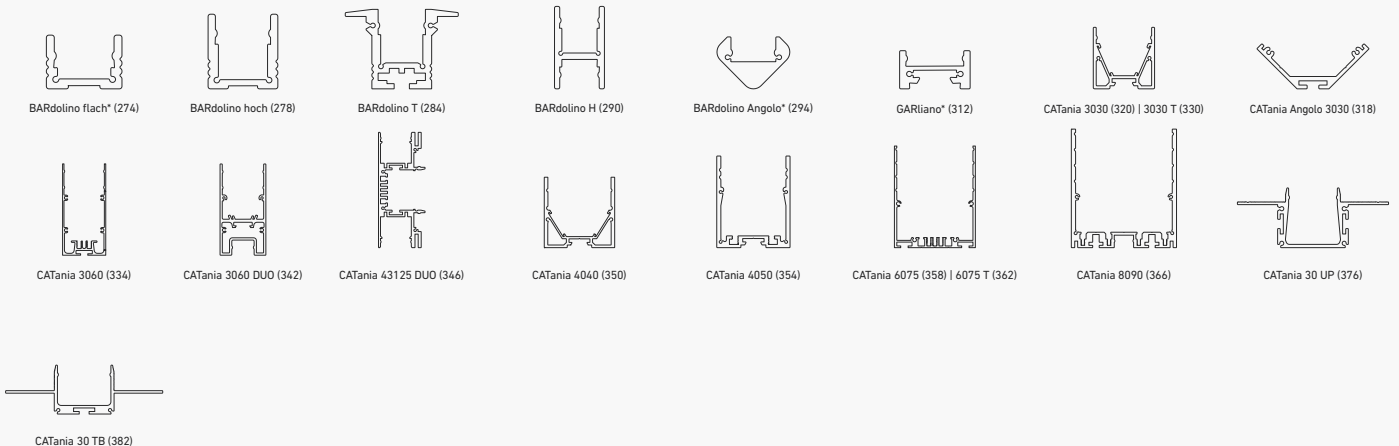


Einfacher Anschluss und Verbinden ohne Lötten - siehe Seite 238 | easy connection without soldering - see page 238

PROFILNUTZUNG MIT SICHTBAREN LICHTPUNKTEN | PROFILE USE WITH VISIBLE LIGHT POINTS



PROFILNUTZUNG MIT HOMOGENEM LICHT | PROFILE USE WITH HOMOGENEOUS LIGHTING



* = eine homogene Lichtlinie ist nur in Kombination mit einer hohen Abdeckung möglich | a uniform light line is only possible in combination with a high diffuser

** = nur in Kombination mit rechteckiger Abdeckung | only in combination with rectangular diffuser

@ max. Ta = 25 °C im Betrieb und Montagesituation Aufbau [Einbau bei CATania 30 UP und CATania 30 TB] ansonsten ggf. unzureichende Kühlung |

@ max. Ta = 25 °C in operation and surface mounted installation [recessed installation with CATania 30 UP and CATania 30 TB] otherwise possibility of insufficient cooling

Bitte beachten: Unzureichende Kühlung beschädigt den LED-Streifen! Verarbeitungshinweise zu LEDlight flex siehe www.barthelme.de | Please note: insufficient cooling will damage the LED strips! Processing notes for LEDlight flex see www.barthelme.de