

LEDlight flex 12 8p 48V 2000



Variante Variant	Artikel-Nr. Item no.	typ. Farbtemperatur typ. color temperature	typ. Watt/Meter	typ. Lumen/Watt	typ. Lumen/Meter	typ. CRI	EEK EEC
Rolle Reel	50412328	2700 K	17,6 W/m	124 lm/W	2.180 lm/m	94	E
Zuschnitt Cut	50012328						
Rolle Reel	50412333	3000 K	17,6 W/m	117 lm/W	2.061 lm/m	94	F
Zuschnitt Cut	50012333						
Rolle Reel	50412334	4000 K	17,6 W/m	125 lm/W	2.189 lm/m	94	E
Zuschnitt Cut	50012334						

¹ Die EEK-Angabe bezieht sich jeweils auf die verbaute(n) Lichtquelle(n) | ¹ In each case, the EEK specification refers to the installed light source(s).
Passendes Zubehör siehe S. 238 ff. | suitable accessories see p. 238 et seq.

SPEZIFIKATIONEN | SPECIFICATIONS:

Rollenlänge | reel length:
1.008 cm
(112 Segmente à 9 cm) | 112 segments à 9 cm)

Schnittmaß | cut length: 90 mm

W/Zuschnitt | W/Cut: 1,58 W

Spannungsversorgung | voltage supply: 48 V DC, CV

LED-Anzahl pro Meter | no. LEDs per meter: 78

LED-Abstand | LED pitch: 12 mm

Abstrahlwinkel | beam angle: 120°

Anwendung: Innenbereich | Application: indoors

Lebensdauer | lifetime:
L90/B10 > 60.000 h @ Tc < 80 °C

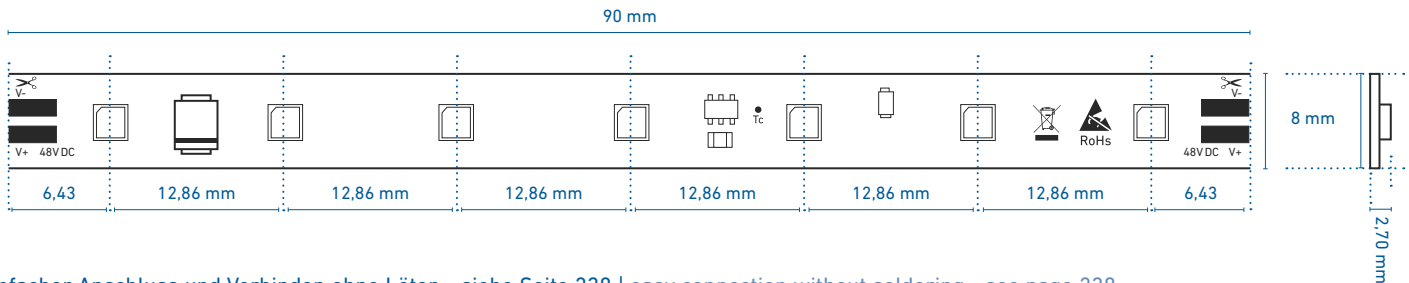
Binning: 3 SDCM, Single Bin

Tc-Temperatur | Tc Temperature: 80 °C

Max. Einspeiselänge | max. in-feed length: 1.359 cm

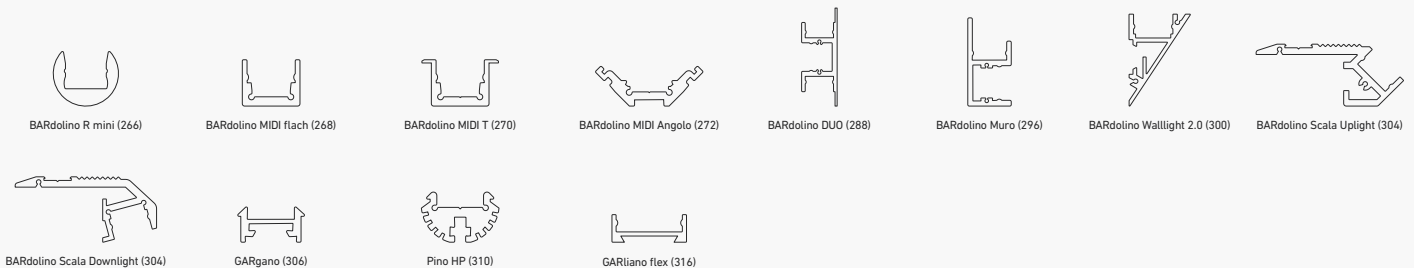
TECHNISCHE ZEICHNUNG | TECHNICAL DRAWING

BESTELLUNG VON INDIVIDUELLEN LED-STREIFENLÄNGEN [ZUSCHNITT] - siehe Seite 149 | ORDERING INDIVIDUAL LED STRIP LENGTHS [CUT] - see page 149

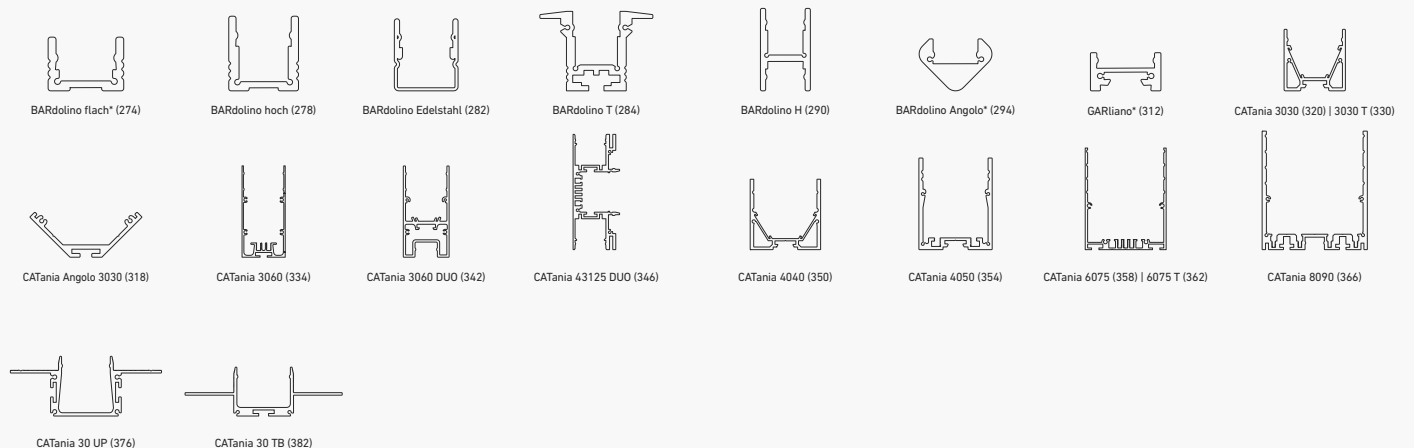


Einfacher Anschluss und Verbinden ohne Löten - siehe Seite 238 | easy connection without soldering - see page 238

PROFILNUTZUNG MIT SICHTBAREN LICHTPUNKTEN | PROFILE USE WITH VISIBLE LIGHT POINTS



PROFILNUTZUNG MIT HOMOGENEM LICHT | PROFILE USE WITH HOMOGENEOUS LIGHTING



* = eine homogene Lichtlinie ist nur in Kombination mit einer hohen Abdeckung möglich | a uniform light line is only possible in combination with a high diffuser
** = nur in Kombination mit rechteckiger Abdeckung | only in combination with rectangular diffuser

@ max. Ta = 25 °C im Betrieb und Montagesituation Aufbau [Einbau bei CATania 30 UP und CATania 30 TB] ansonsten ggf. unzureichende Kühlung |
@ max. Ta = 25 °C in operation and surface mounted installation [recessed installation with CATania 30 UP and CATania 30 TB] otherwise possibility of insufficient cooling

Bitte beachten: Unzureichende Kühlung beschädigt den LED-Streifen! Verarbeitungshinweise zu LEDlight flex siehe www.barthelme.de | Please note: insufficient cooling will damage the LED strips! Processing notes for LEDlight flex see www.barthelme.de