

LEDlight flex 08 8 STANDARD 1500 2.0



Variante Variant	Artikel-Nr. Item no.	typ. Farbtemperatur typ. color temperature	typ. Watt/Meter	typ. Lumen/Watt	typ. Lumen/Meter	typ. CRI	EEK EEC
Rolle 1 Reel 1	50413528						
Rolle 2 Reel 2	50413628	2700 K	14,4 W/m	97 lm/W	1.400 lm/m	90	F
Zuschnitt Cut	50013528						
Rolle 1 Reel 1	50413533						
Rolle 2 Reel 2	50413633	3000 K	14,4 W/m	110 lm/W	1.580 lm/m	90	F
Zuschnitt Cut	50013533						
Rolle 1 Reel 1	50413534						
Rolle 2 Reel 2	50413634	4000 K	14,4 W/m	114 lm/W	1.640 lm/m	90	F
Zuschnitt Cut	50013534						

SPEZIFIKATIONEN | SPECIFICATIONS:

Rollenlänge 1 | reel length 1:
500 cm (100 Segmente à 5 cm) | 100 segments à 5 cm)

Rollenlänge 2 | reel length 2:
2.000 cm
(400 Segmente à 5 cm) | 400 segments à 5 cm)

Schnittmaß | cut length: 50 mm

W/Zuschnitt | W/Cut: 0,72 W

Spannungsversorgung | voltage supply: 24 V DC, CV

LED-Anzahl pro Meter | no. LEDs per meter: 120

LED-Abstand | LED pitch: 8 mm

Abstrahlwinkel | beam angle: 120°

Anwendung: Innenbereich | Application: indoors

Lebensdauer | lifetime:
L70/B50 > 60.000 h @ Tc < 80 °C

Binning: 3 SDCM, Single Bin

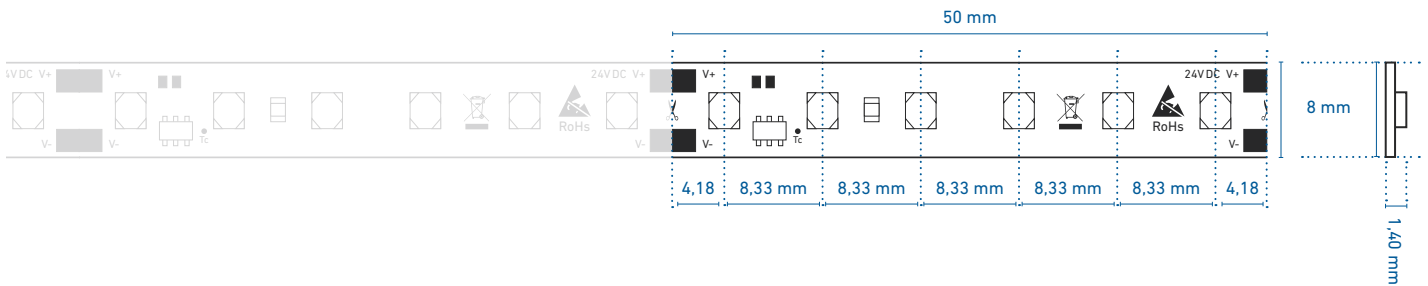
Tc-Temperatur | Tc Temperature: 80 °C

Max. Einspeislänge | max. in-feed length: 815 cm

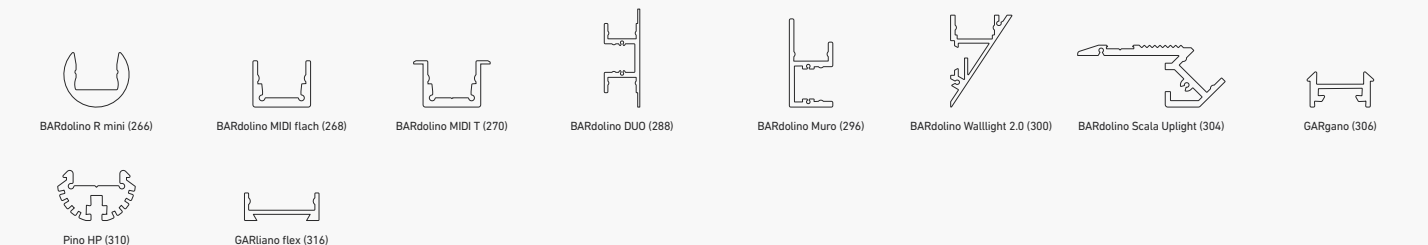
¹Die EEK-Angabe bezieht sich jeweils auf die verbaute(n) Lichtquelle(n) | ¹In each case, the EEK specification refers to the installed light source(s).
Passendes Zubehör siehe S. 238 ff. | suitable accessories see p. 238 et seq.

TECHNISCHE ZEICHNUNG | TECHNICAL DRAWING

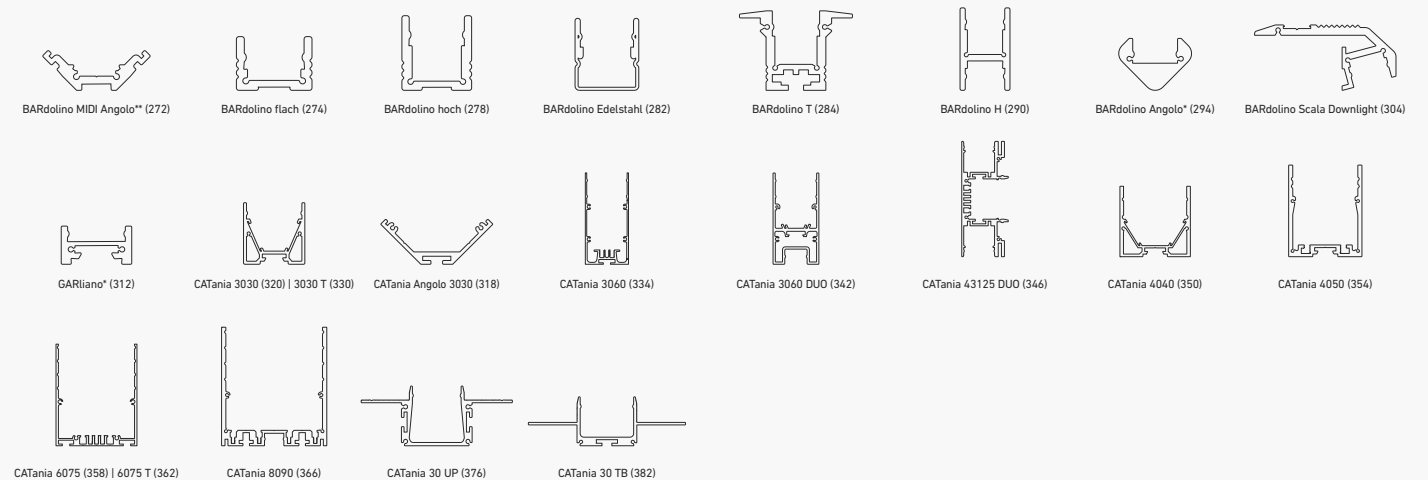
BESTELLUNG VON INDIVIDUELLEN LED-STREIFENLÄNGEN [ZUSCHNITT] - siehe Seite 149 | ORDERING INDIVIDUAL LED STRIP LENGTHS [CUT] - see page 149



PROFILNUTZUNG MIT SICHTBAREN LICHTPUNKTEN | PROFILE USE WITH VISIBLE LIGHT POINTS



PROFILNUTZUNG MIT HOMOGENEM LICHT | PROFILE USE WITH HOMOGENEOUS LIGHTING



* = eine homogene Lichtlinie ist nur in Kombination mit einer hohen Abdeckung möglich | a uniform light line is only possible in combination with a high diffuser
** = nur in Kombination mit rechteckiger Abdeckung | only in combination with rectangular diffuser

@ max. Ta = 25 °C im Betrieb und Montagesituation Aufbau [Einbau bei CATania 30 UP und CATania 30 TB] ansonsten ggf. unzureichende Kühlung |
@ max. Ta = 25 °C in operation and surface mounted installation [recessed installation with CATania 30 UP and CATania 30 TB] otherwise possibility of insufficient cooling

Bitte beachten: Unzureichende Kühlung beschädigt den LED-Streifen! Verarbeitungshinweise zu LEDlight flex siehe www.barthelme.de | Please note: insufficient cooling will damage the LED strips! Processing notes for LEDlight flex see www.barthelme.de