

LED STRIP BASIC COB



Variante Variant	Artikel-Nr. Item no.	typ. Farbtemperatur typ. color temperature	typ. Watt/Meter	typ. Lumen/Watt	typ. Lumen/Meter	typ. CRI	EEK EEC
Rolle Reel	51542128	2700 K	18 W/m	75 lm/W	1.350 lm/m	90	-
Rolle Reel	51542133	3000 K	18 W/m	75 lm/W	1.350 lm/m	90	-
Rolle Reel	51542134	4000 K	18 W/m	78 lm/W	1.400 lm/m	90	-

¹ Die verbaute Lichtquelle fällt nicht unter die Effizienzzeichnungsspflicht gemäß (EU) VO 2019/2015 |
¹ The installed light source does not fall under the efficiency labeling obligation according to (EU) VO 2019/2015

SPEZIFIKATIONEN | SPECIFICATIONS:

Rollenlänge | reel length:
500 cm
(130 Segmente à 3,85 cm | 130 segments à 3,85 cm)

Schnittmaß | cut length: 38,5 mm

W/Zuschnitt | W/Cut: 0,69 W

Spannungsversorgung | voltage supply: 24 V DC, CV

LED-Anzahl pro Meter | no. LEDs per meter: 546

Abstrahlwinkel | beam angle: 170°

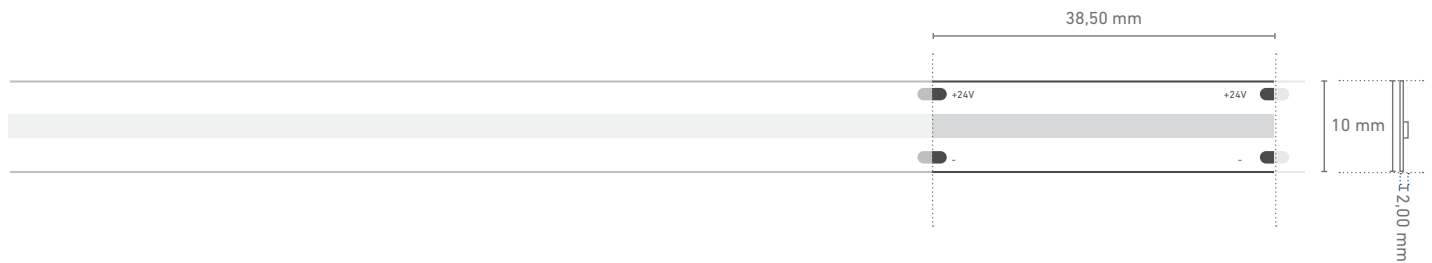
Anwendung: Innenbereich | Application: indoors

Lebensdauer | lifetime:
L70/B50 > 30.000 h @ Ta < 25 °C

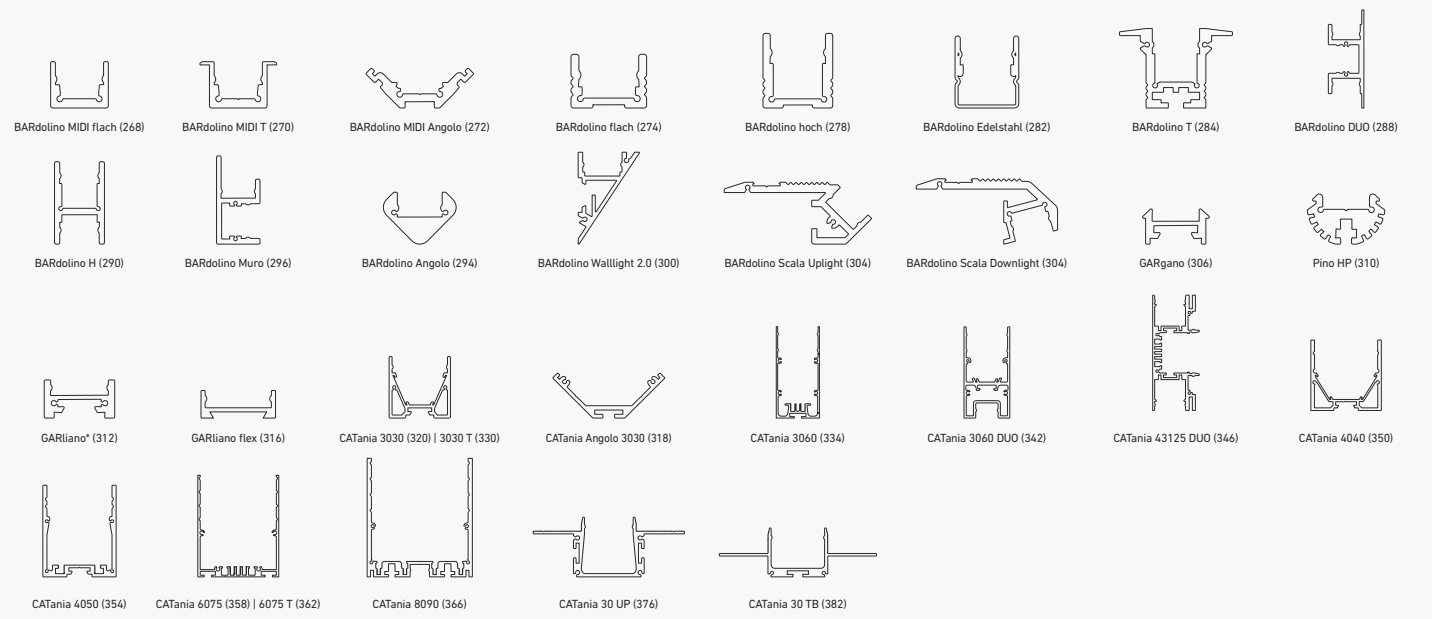
Ta-Temperatur | Ta Temperature: -25 °C bis/to +45 °C

Max. Einspeislänge | max. in-feed length: 500 cm

TECHNISCHE ZEICHNUNG | TECHNICAL DRAWING



PROFILNUTZUNG MIT HOMOGENEM LICHT | PROFILE USE WITH HOMOGENEOUS LIGHTING



* = eine homogene Lichtlinie ist nur in Kombination mit einer hohen Abdeckung möglich | a uniform light line is only possible in combination with a high diffuser
 ** = nur in Kombination mit rechteckiger Abdeckung | only in combination with rectangular diffuser

@ max. Ta = 25 °C im Betrieb und Montagesituation Aufbau [Einbau bei CATania 30 UP und CATania 30 TB] ansonsten ggf. unzureichende Kühlung |
 @ max. Ta = 25 °C in operation and surface mounted installation [recessed installation with CATania 30 UP and CATania 30 TB] otherwise possibility of insufficient cooling

Bitte beachten: Unzureichende Kühlung beschädigt den LED-Streifen! Verarbeitungshinweise zu LEDlight flex siehe www.barthelme.de | Please note: insufficient cooling will damage the LED strips! Processing notes for LEDlight flex see www.barthelme.de