

# LED STRIP BASIC

## COB 480



Variante Variant	Artikel-Nr. Item no.	typ. Farbtemperatur typ. color temperature	typ. Watt/Meter	typ. Lumen/Watt	typ. Lumen/Meter	typ. CRI	EEK EEC
Rolle   Reel	51542328	2700 K	11 W/m	92 lm/W	1.012 lm/m	90	-
Rolle   Reel	51542333	3000 K	11 W/m	92 lm/W	1.012 lm/m	90	-
Rolle   Reel	51542334	4000 K	11 W/m	105 lm/W	1.154 lm/m	90	-

<sup>1</sup> Die verbaute Lichtquelle fällt nicht unter die Effizienzkenzeichnungspflicht gemäß (EU) VO 2019/2015 |  
<sup>1</sup> The installed light source does not fall under the efficiency labeling obligation according to (EU) VO 2019/2015

### SPEZIFIKATIONEN | SPECIFICATIONS:

**Rollenlänge | reel length:**  
500 cm (100 Segmente à 5 cm | 100 segments à 5 cm)

**Schnittmaß | cut length:** 50 mm

**W/Zuschnitt | W/Cut:** 0,55 W

**Spannungsversorgung | voltage supply:** 24 V DC, CV

**LED-Anzahl pro Meter | no. LEDs per meter:** 480

**Abstrahlwinkel | beam angle:** 170°

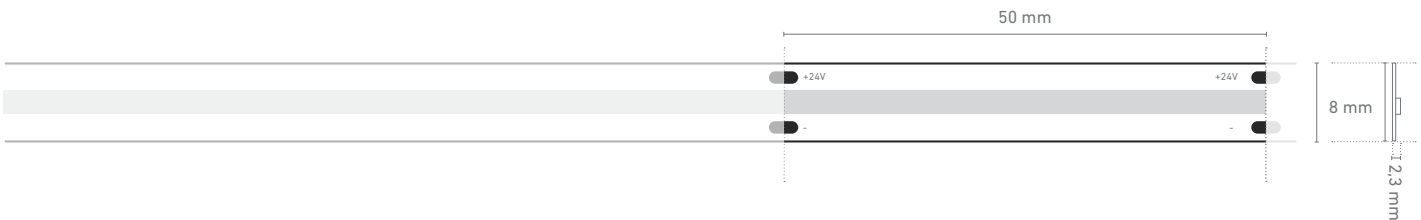
**Anwendung: Innenbereich | Application:** indoors

**Lebensdauer | lifetime:**  
L70/B50 > 30.000 h @ Ta < 25 °C

**Ta-Temperatur | Ta Temperature:** -25 °C bis/to +45 °C

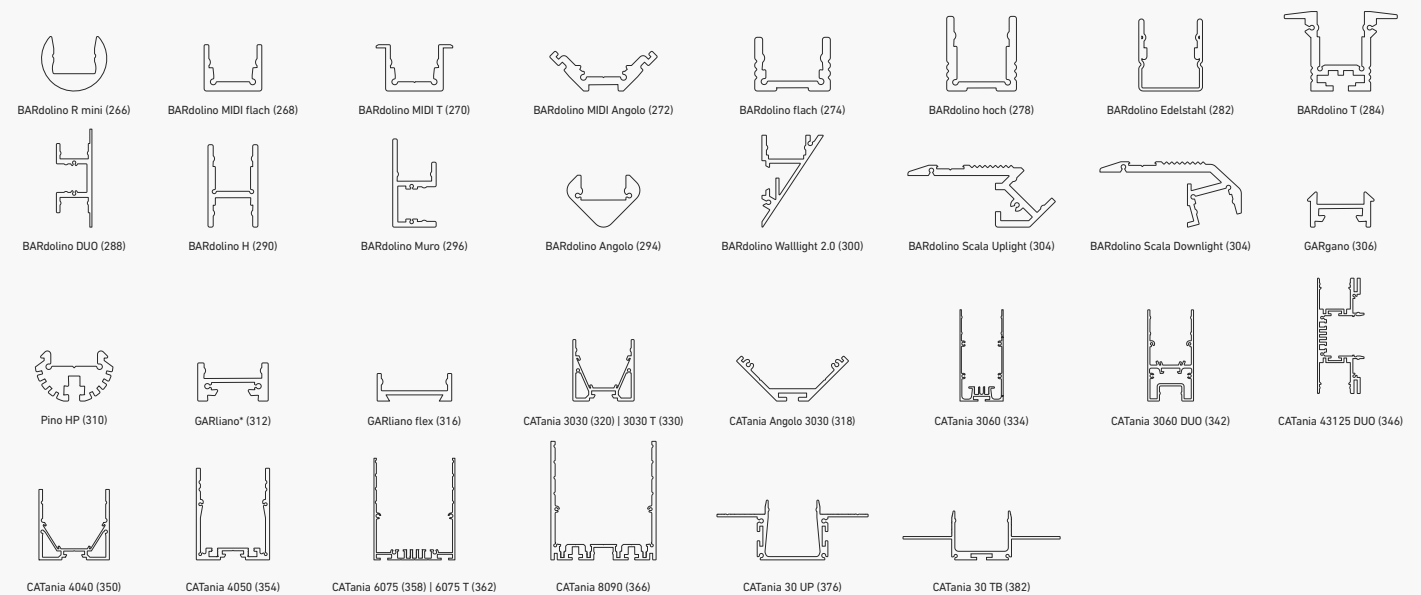
**Max. Einspeiselänge | max. in-feed length:** 500 cm

### TECHNISCHE ZEICHNUNG | TECHNICAL DRAWING



LED-STREIFEN  
LED STRIPS

### PROFILNUTZUNG MIT HOMOGENEM LICHT | PROFILE USE WITH HOMOGENEOUS LIGHTING



\* = eine homogene Lichtlinie ist nur in Kombination mit einer hohen Abdeckung möglich | a uniform light line is only possible in combination with a high diffuser  
 \*\* = nur in Kombination mit rechteckiger Abdeckung | only in combination with rectangular diffuser

@ max. Ta = 25 °C im Betrieb und Montagesituation Aufbau [Einbau bei CATania 30 UP und CATania 30 TB] ansonsten ggf. unzureichende Kühlung |  
 @ max. Ta = 25 °C in operation and surface mounted installation [recessed installation with CATania 30 UP and CATania 30 TB] otherwise possibility of insufficient cooling

Bitte beachten: Unzureichende Kühlung beschädigt den LED-Streifen! Verarbeitungshinweise zu LEDlight flex siehe [www.barthelme.de](http://www.barthelme.de) | Please note: insufficient cooling will damage the LED strips! Processing notes for LEDlight flex see [www.barthelme.de](http://www.barthelme.de)