

LED STRIP BASIC

128



Variante Variant	Artikel-Nr. Item no.	typ. Farbtemperatur typ. color temperature	typ. Watt/Meter	typ. Lumen/Watt	typ. Lumen/Meter	typ. CRI	EEK EEC
Rolle Reel	51542228	2700 K	19,2 W/m	110 lm/W	2.112 lm/m	90	F
Rolle Reel	51542233	3000 K	19,2 W/m	110 lm/W	2.112 lm/m	90	F
Rolle Reel	51542234	4000 K	19,2 W/m	120 lm/W	2.304 lm/m	90	E

SPEZIFIKATIONEN | SPECIFICATIONS:

Rollenlänge | reel length:
500 cm
(80 Segmente à 6,25 cm | 80 segments à 6,25 cm)

Schnittmaß | cut length: 62,5 mm

W/Zuschnitt | W/Cut: 1,20 W

Spannungsversorgung | voltage supply: 24 V DC, CV

LED-Anzahl pro Meter | no. LEDs per meter: 128

LED-Abstand | LED pitch: 7 mm

Abstrahlwinkel | beam angle: 120°

Anwendung: Innenbereich | Application: indoors

Lebensdauer | lifetime:
L70/B50 > 30.000 h @ Ta < 25 °C

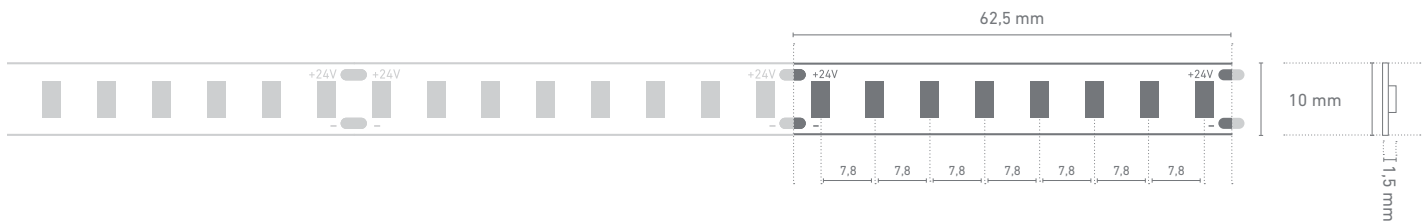
Binning: 3 SDCM, 1 BIN

Ta-Temperatur | Ta Temperature: -25 °C bis/to +45 °C

Max. Einspeiselänge | max. in-feed length: 500 cm

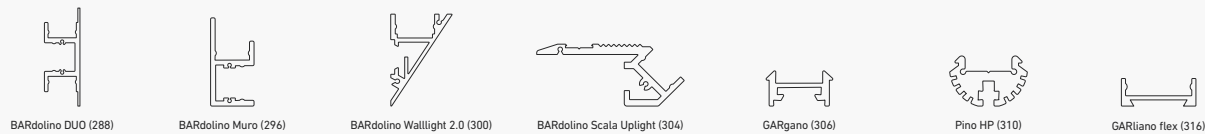
¹ Die EEK-Angabe bezieht sich jeweils auf die verbaute(n) Lichtquelle(n) | ¹ In each case, the EEK specification refers to the installed light source(s).

TECHNISCHE ZEICHNUNG | TECHNICAL DRAWING

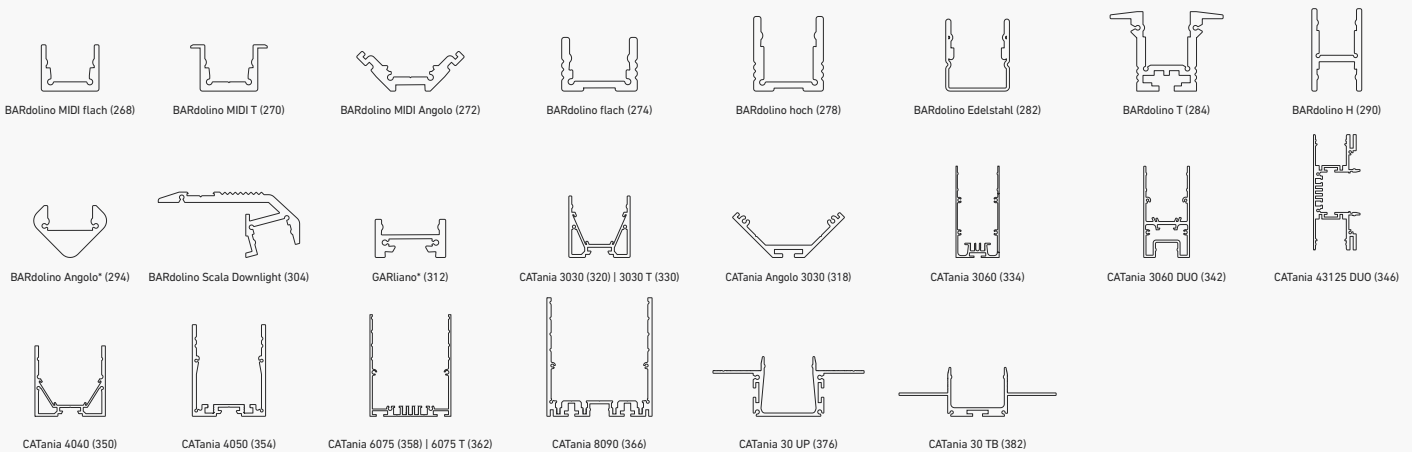


Einfacher Anschluss und Verbinden ohne Löten - siehe Seite 238 | easy connection without soldering - see page 238

PROFILNUTZUNG MIT SICHTBAREN LICHTPUNKTEN | PROFILE USE WITH VISIBLE LIGHT POINTS



PROFILNUTZUNG MIT HOMOGENEM LICHT | PROFILE USE WITH HOMOGENEOUS LIGHTING



* = eine homogene Lichtlinie ist nur in Kombination mit einer hohen Abdeckung möglich | a uniform light line is only possible in combination with a high diffuser

** = nur in Kombination mit rechteckiger Abdeckung | only in combination with rectangular diffuser

@ max. Ta = 25 °C im Betrieb und Montagesituation Aufbau [Einbau bei CATania 30 UP und CATania 30 TB] ansonsten ggf. unzureichende Kühlung |

@ max. Ta = 25 °C in operation and surface mounted installation [recessed installation with CATania 30 UP and CATania 30 TB] otherwise possibility of insufficient cooling

Bitte beachten: Unzureichende Kühlung beschädigt den LED-Streifen! Verarbeitungshinweise zu LEDlight flex siehe www.barthelme.de | Please note: insufficient cooling will damage the LED strips! Processing notes for LEDlight flex see www.barthelme.de