

# LED STRIP BASIC

## 30 IP 54



Variante Variant	Artikel-Nr. Item no.	typ. Farbtemperatur typ. color temperature	typ. Watt/Meter	typ. Lumen/Watt	typ. Lumen/Meter	typ. CRI	EEK EEC
Rolle   Reel	51540428	2700 K	2,4 W/m	65 lm/W	160 lm/m	90	-
Rolle   Reel	51540433	3000 K	2,4 W/m	65 lm/W	160 lm/m	90	-
Rolle   Reel	51540434	4000 K	2,4 W/m	72 lm/W	173 lm/m	90	-

Bitte beachten Sie den wichtigen Hinweistext auf Seite 437. Wir empfehlen die Verwendung von mibenco®-Flüssiggummi (Art. Nr. 63500050). | Please observe the important information on page 437. We recommend the use of mibenco® liquid rubber (item no. 63500050).

† Die verbaute Lichtquelle fällt nicht unter die Effizienzzeichnungsspflicht gemäß (EU) VO 2019/2015 | † The installed light source does not fall under the efficiency labeling obligation according to (EU) VO 2019/2015

### SPEZIFIKATIONEN | SPECIFICATIONS:

**Rollenlänge | reel length:**  
500 cm  
(50 Segmente à 10 cm | 50 segments à 10cm)

**Schnittmaß | cut length:** 100 mm  
**W/Zuschnitt | W/Cut:** 0,24 W

**Spannungsversorgung | voltage supply:** **12 V DC, CV**

**LED-Anzahl pro Meter | no. LEDs per meter:** 30

**LED-Abstand | LED pitch:** 33 mm

**Abstrahlwinkel | beam angle:** 120°

**Anwendung: Innenbereich | Application: indoors**

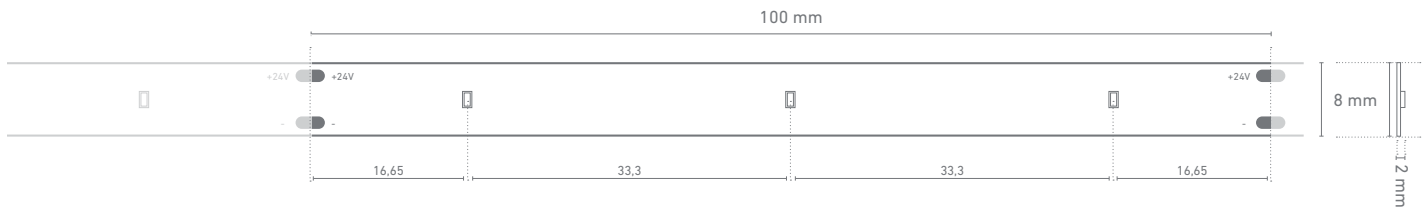
**Lebensdauer | lifetime:**  
L70/B50 > 30.000 h @ Ta < 25 °C

**Binning:** 3 SDCM, 4 BIN

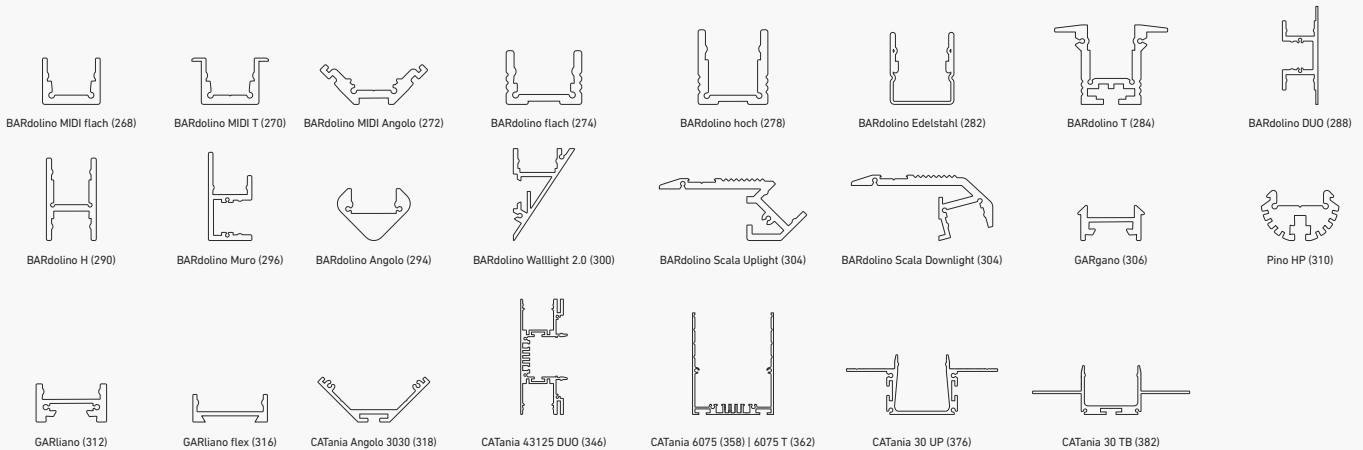
**Ta-Temperatur | Ta Temperature:** -25 °C bis/to +45 °C

**Max. Einspeiselänge | max. in-feed length:** 500 cm

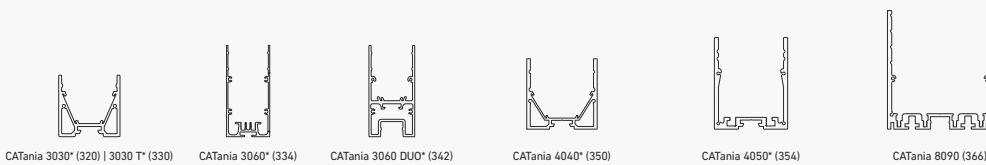
### TECHNISCHE ZEICHNUNG | TECHNICAL DRAWING



### PROFILNUTZUNG MIT SICHTBAREN LICHTPUNKTEN | PROFILE USE WITH VISIBLE LIGHT POINTS



### PROFILNUTZUNG MIT HOMOGENEM LICHT | PROFILE USE WITH HOMOGENEOUS LIGHTING



\* = eine homogene Lichtlinie ist nur in Kombination mit einer hohen Abdeckung möglich | a uniform light line is only possible in combination with a high diffuser  
\*\* = nur in Kombination mit rechteckiger Abdeckung | only in combination with rectangular diffuser

@ max. Ta = 25 °C im Betrieb und Montagesituation Aufbau [Einbau bei CATania 30 UP und CATania 30 TB] ansonsten ggf. unzureichende Kühlung | @ max. Ta = 25 °C in operation and surface mounted installation [recessed installation with CATania 30 UP and CATania 30 TB] otherwise possibility of insufficient cooling

Bitte beachten: Unzureichende Kühlung beschädigt den LED-Streifen! Verarbeitungshinweise zu LEDlight flex siehe [www.barthelme.de](http://www.barthelme.de) | Please note: insufficient cooling will damage the LED strips! Processing notes for LEDlight flex see [www.barthelme.de](http://www.barthelme.de)