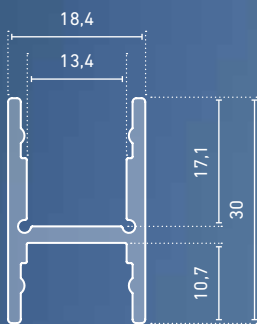


BARdolino H



- » hochwertiges H-Profil aus Aluminium, eloxiert, natur, oder reinweiß (RAL 9010) bzw. tiefschwarz (RAL 9005) pulverbeschichtet
- » flexibel als Aufputz- oder Einbauprofil sowie als Pendelleuchte mit beidseitiger LED-Bestückung (Achtung: Wärmemanagement beachten) einsetzbar
- » mit integrierter Kabelführung
- » in Verbindung mit den opalweißen Abdeckungen und dem jeweils dafür passenden LEDlight flex (bis Pitch 15*) ist eine homogene Lichtlinie möglich (Details siehe Hinweis auf Seite 431)
- » weitere RAL-Pulverbeschichtungen auf Anfrage

- » high quality aluminium H-profile, anodised, natural tone, or powder coated in pure white (RAL 9010) or jet black (RAL 9005)
- » flexibly useable as surface-mounted, recessed or pendant luminaire with two-sided fitting of LED strips (note: consider thermal management)
- » with integrated cable duct
- » in combination with an opal white diffuser and compatible LEDlight flex (up to pitch 15*), a homogenous light distribution can be achieved (details see note on page 431)
- » further RAL powder coatings on request



KONFIGURATOR | CONFIGURATOR

Wir bauen maßgefertigte Linearleuchten mit diesem Profil.
We build customized linear luminaires with this profile.

BARdolino H

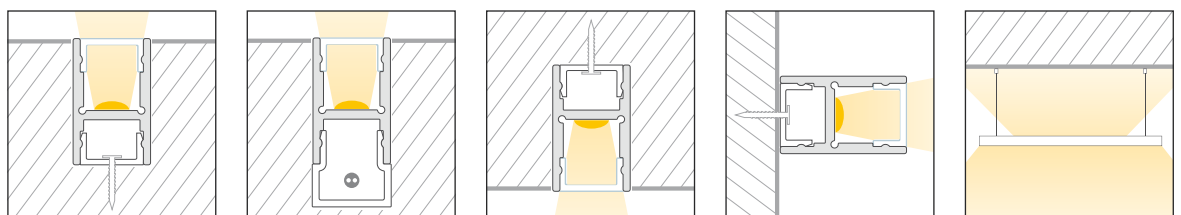
ABMESSUNGEN: 18,4 x 30 mm | DIMENSIONS: 18.4 x 30 mm

Artikel-Nr. Item no.	Länge Length	Beschreibung Description
62399111	1.000 mm	Aluminium, eloxiert, natur aluminum, anodized, natural tone
62399112	2.010 mm	Aluminium, eloxiert, natur aluminum, anodized, natural tone
62399113	3.020 mm*	Aluminium, eloxiert, natur aluminum, anodized, natural tone
62399115	5.030 mm*	Aluminium, eloxiert, natur aluminum, anodized, natural tone
NEW 62399111_9010	1.000 mm	Aluminium, pulverbeschichtet, RAL 9010 aluminium, powder coated, RAL 9010
62399112_9010	2.010 mm	Aluminium, pulverbeschichtet, RAL 9010 aluminium, powder coated, RAL 9010
62399113_9010	3.020 mm*	Aluminium, pulverbeschichtet, RAL 9010 aluminium, powder coated, RAL 9010
62399115_9010	5.030 mm*	Aluminium, pulverbeschichtet, RAL 9010 aluminium, powder coated, RAL 9010
NEW 62399111_9005	1.000 mm	Aluminium, pulverbeschichtet, RAL 9005 aluminium, powder coated, RAL 9005
62399112_9005	2.010 mm	Aluminium, pulverbeschichtet, RAL 9005 aluminium, powder coated, RAL 9005
62399113_9005	3.020 mm*	Aluminium, pulverbeschichtet, RAL 9005 aluminium, powder coated, RAL 9005
62399115_9005	5.030 mm*	Aluminium, pulverbeschichtet, RAL 9005 aluminium, powder coated, RAL 9005

Bestellen Sie Ihr Aluminiumprofil/Kunststoffabdeckung auf Wunschlänge | Order your aluminum profile/plastic diffuser in desired length
62397000 Zuschnitt Aluminiumprofil oder Kunststoffabdeckung, je Schnitt | cut to size aluminum profile or plastic diffuser, per cut



ANWENDUNGSSKIZZEN | ANWENDUNGSSKIZZEN



Sowohl Aluminiumprofile als auch Kunststoffabdeckungen haben standardmäßig eine positive Längentoleranz und können somit wenige Millimeter voneinander abweichen. Diese Toleranz kann durch Artikel-Nr. 62397000 (Sägen auf Passmaß) angeglichen werden. | As a rule, both aluminium profiles and plastic diffuser have a positive length tolerance and can therefore deviate from each other by a few millimetres. This tolerance can be compensated for with article no. 62397000 (cutting to size).

Längenausdehnung bei Temperaturänderung beachten (siehe Seite 431). | Please consider linear extension with temperature variations (see page 431).

* Versandkosten für Aluminiumprofile und Kunststoffabdeckungen ab einer Länge von 2.010 mm bitte gesondert anfragen. |

* Please inquire separately for shipping costs for aluminum profiles and plastic diffusers with a length of more than 2,010 mm.

BARdolino H

ABMESSUNGEN: 18,4 x 30 mm | DIMENSIONS: 18.4 x 30 mm

ABDECKUNGEN | DIFFUSERS

ABMESSUNGEN: 14,8 x 8 mm | DIMENSIONS: 14.8 x 8 mm

Artikel-Nr. Item no.	Beschreibung Description	
6239930#	Abdeckung opalweiß, PMMA, für eine homogene und blendfreie Lichtverteilung diffuser opal white, PMMA, for a homogenous and glare-free light distribution	
6239937#	Abdeckung satiniert, PMMA, für eine diffuse Lichtverteilung bei gleichzeitigem Verbergen der Technik diffuser satined, PMMA, for a diffused light distribution and concealment of the technology	
6239940#	Abdeckung klar, PMMA, für eine maximale Lichtausbeute bei gleichzeitigem Schutz der Technik diffuser clear, PMMA, for maximum light yield and protection of the LED strip	
6239931#	Abdeckung opalweiß, PMMA, begehbar bis 500 kg, bruchfest/schlagzäh diffuser opal white, PMMA, walkable up to 500 kg, break-proof/impact resistant	
6237915#	Abdeckung satiniert, PMMA, 15°-Linse für eine gerichtete Lichtbündelung, für die flache Profilseite geeignet diffuser satined, PMMA, 15° lens for a directed light focus, suitable for the flat profile side	
6237930#	Abdeckung satiniert, PMMA, 30°-Linse für eine gerichtete Lichtbündelung, für die flache Profilseite geeignet diffuser satined, PMMA, 30° lens for a directed light focus, suitable for the flat profile side	
6237960#	Abdeckung satiniert, PMMA, 60°-Linse für eine gerichtete Lichtbündelung, für die flache Profilseite geeignet diffuser satined, PMMA, 60° lens for a directed light focus, suitable for the flat profile side	

ABMESSUNGEN: 18,4 x 17,8 mm | DIMENSIONS: 18.4 x 17.8 mm

Artikel-Nr. Item no.	Beschreibung Description	
6239936#	Abdeckung hoch, opalweiß, PMMA, 180°, für eine rundum homogene Lichtverteilung diffuser high, opal white, PMMA, 180°, for an all-round homogenous light distribution	

ABMESSUNGEN: 14,8 x 15,1 mm | DIMENSIONS: 14.8 x 15.1 mm

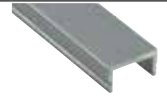
Artikel-Nr. Item no.	Beschreibung Description	
6239935#	Abdeckung Reflektor opalweiß, PMMA, bis zu 20 % effektivere Lichtausbeute, nur für hohe Profilseite diffuser reflector, opal white, PMMA, for up to 20 % more effective lumen yield, only for the higher profile side	

Bitte ersetzen Sie in der Artikel-Nr. # durch die gewünschte Länge | please replace the # in the item number with the required length:
#=1: 1.000 mm #=2: 2.010 mm #=3: 3.020 mm #=5: 5.030 mm

BEFESTIGUNGSPROFIL | MOUNTING PROFILE

ABMESSUNGEN: 14,8 x 8 mm | DIMENSIONS: 14.8 x 8 mm

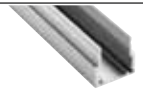
Artikel-Nr. Item no.	Beschreibung Description
6239932#	Befestigungsprofil, Aluminium, eloxiert, auch verwendbar z.B. zur Abdeckung der Einspeisung mounting profile, aluminium, anodised, also functions , for example, as diffuser for feed-in



KABELKANAL | CABLE DUCT

ABMESSUNGEN: 18,4 x 17,8 mm | DIMENSIONS: 18.4 x 17.8 mm

Artikel-Nr. Item no.	Beschreibung Description
62399121 (1 m)	Kabelkanal, Aluminium, eloxiert, zur Erweiterung des Platzes für Kabel
62399122 (2 m)	cable duct, aluminium, anodised, for increased space for the cable
62399123 (3 m)	



ENDKAPPEN | END CAPS

Artikel-Nr. Item no.	Beschreibung Description
62399110	Endkappen-Set, Aluminium, eloxiert, Stärke: 2 mm, 2 Stück inkl. 4 Schrauben end cap set, aluminium, anodised, thickness: 2 mm, 2 pieces incl. 4 screws



NEW	62399110_9010	Endkappen-Set, pulverbeschichtet, RAL 9010, Stärke: 2 mm, 2 Stück inkl. 4 Schrauben end cap set, powder coated, RAL 9010, thickness: 2 mm, 2 pieces incl. 4 screws
------------	---------------	--



NEW	62399110_9005	Endkappen-Set, pulverbeschichtet, RAL 9005, Stärke: 2 mm, 2 Stück inkl. 4 Schrauben end cap set, powder coated, RAL 9005, thickness: 2 mm, 2 pieces incl. 4 screws
------------	---------------	--



62399127	Endkappen-Set hoch, Aluminium, eloxiert, Stärke: 2 mm (in Verbindung mit BARdolino-Kabelkanal 6239912#), 2 Stück inkl. 4 Schrauben end cap set high, aluminium, anodised, thickness: 2 mm, (in combination with BARdolino cable duct 6239912#), 2 pieces incl. 4 screws
----------	---



62399369	Endkappen-Set opal, PC, passend für Kunststoffabdeckung hoch, 6239936#, Stärke (ohne Haltestifte): 2 mm, 2 Stück. Achtung: Die Endkappe hoch oder kurz wird zusätzlich benötigt! end cap set opal, PC, 180 °, thickness (without holding pins): 2 mm, suitable for high plastic diffuser, 6239936#, thickness (without holding pins): 2 mm, 2 pieces. Attention: the high or flat end cap is additionally required!
----------	---



ZUBEHÖR | ACCESSORIES

Artikel-Nr. Item no.	Beschreibung Description
62399934	Halter-Set 50 mm, Aluminium, eloxiert, 2 Stück, inkl. Schrauben und Dübel bracket set 50 mm, aluminium, anodised, 2 pieces, incl. screws and dowels



65300160	Abhängungen zur Deckenbefestigung, Metall, vernickelt, (2x 150 cm-Drahtseile, Ø 1 mm, mit M3-Gewinde, 2x Deckenhalter), inkl. Muttern. Hinweis: Zur Befestigung wird zusätzlich pro Abhängeset, ein Halterset 62399934 benötigt suspension for ceiling mount, metal, nickel-plated, (2x 150 cm wire cable Ø 1 mm with M3 thread, 2x suspension brackets), incl. screw nuts. Note: an additional holder set 62399934 is required for mounting of each suspension set
----------	---



Sowohl Aluminiumprofile als auch Kunststoffabdeckungen haben standardmäßig eine positive Längentoleranz und können somit wenige Millimeter voneinander abweichen. Diese Toleranz kann durch Artikel-Nr. 62397000 (Sägen auf Passmaß) angeglichen werden. | As a rule, both aluminium profiles and plastic diffuser have a positive length tolerance and can therefore deviate from each other by a few millimetres. This tolerance can be compensated for with article no. 62397000 (cutting to size).

Längenausdehnung bei Temperaturänderung beachten (siehe Seite 431). | Please consider linear extension with temperature variations (see page 431).

* Versandkosten für Aluminiumprofile und Kunststoffabdeckungen ab einer Länge von 2.010 mm bitte gesondert anfragen. |

* Please inquire separately for shipping costs for aluminum profiles and plastic diffusers with a length of more than 2,010 mm.