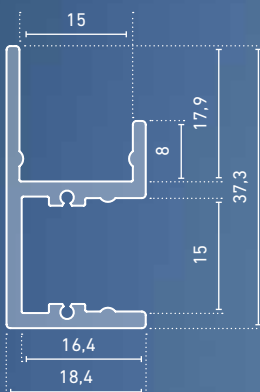


BARdolino Muro



- » hochwertiges Wandprofil aus Aluminium, eloxiert, natur, oder reinweiß (RAL 9010) bzw. tiefschwarz (RAL 9005) pulverbeschichtet
- » ideal geeignet zur indirekten Beleuchtung ohne bauseits vorhandene Voute
- » wahlweise nach oben oder unten abstrahlend
- » mit integrierter Kabelführung
- » einfache Montage über längere Strecken mit Hilfe des Befestigungsprofils (bei unebenen Flächen empfehlen sich die Halter à 50 mm)
- » weitere RAL-Pulverbeschichtungen auf Anfrage

- » high quality aluminium wall profile, anodised, natural tone, or powder coated in pure white (RAL 9010) or jet black (RAL 9005)
- » ideally suited for indirect lighting without an existing cove on site
- » light emission optionally upwards or downwards
- » with integrated cable duct
- » easy installation over long distances with the help of the mounting profile (on uneven areas it is recommended to install the holders every 50 mm)
- » further RAL powder coatings on request

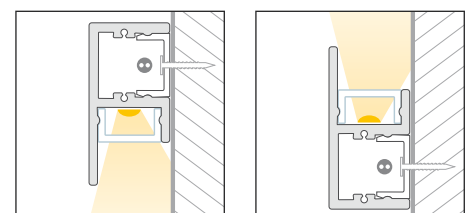


Artikel-Nr. Item no.	Länge Length	Beschreibung Description
62399531	1.000 mm	Aluminium, eloxiert, natur aluminum, anodized, natural tone
62399532	2.010 mm	Aluminium, eloxiert, natur aluminum, anodized, natural tone
62399533	3.020 mm*	Aluminium, eloxiert, natur aluminum, anodized, natural tone
62399535	5.030 mm*	Aluminium, eloxiert, natur aluminum, anodized, natural tone
NEW 62399531_9010	1.000 mm	Aluminium, pulverbeschichtet, RAL 9010 aluminium, powder coated, RAL 9010
62399532_9010	2.010 mm	Aluminium, pulverbeschichtet, RAL 9010 aluminium, powder coated, RAL 9010
62399533_9010	3.020 mm*	Aluminium, pulverbeschichtet, RAL 9010 aluminium, powder coated, RAL 9010
62399535_9010	5.030 mm*	Aluminium, pulverbeschichtet, RAL 9010 aluminium, powder coated, RAL 9010
NEW 62399531_9005	1.000 mm	Aluminium, pulverbeschichtet, RAL 9005 aluminium, powder coated, RAL 9005
62399532_9005	2.010 mm	Aluminium, pulverbeschichtet, RAL 9005 aluminium, powder coated, RAL 9005
62399533_9005	3.020 mm*	Aluminium, pulverbeschichtet, RAL 9005 aluminium, powder coated, RAL 9005
62399535_9005	5.030 mm*	Aluminium, pulverbeschichtet, RAL 9005 aluminium, powder coated, RAL 9005



Bestellen Sie Ihr Aluminiumprofil/Kunststoffabdeckung auf Wunschlänge | Order your aluminum profile/plastic diffuser in desired length
62397000 Zuschnitt Aluminiumprofil oder Kunststoffabdeckung, je Schnitt | cut to size aluminum profile or plastic diffuser, per cut

ANWENDUNGSSKIZZEN | ANWENDUNGSSKIZZEN



Sowohl Aluminiumprofile als auch Kunststoffabdeckungen haben standardmäßig eine positive Längentoleranz und können somit wenige Millimeter voneinander abweichen. Diese Toleranz kann durch Artikel-Nr. 62397000 (Sägen auf Passmaß) angeglichen werden. | As a rule, both aluminium profiles and plastic diffuser have a positive length tolerance and can therefore deviate from each other by a few millimetres. This tolerance can be compensated for with article no. 62397000 (cutting to size).
Längenausdehnung bei Temperaturänderung beachten (siehe Seite 431). | Please consider linear extension with temperature variations (see page 431).

* Versandkosten für Aluminiumprofile und Kunststoffabdeckungen ab einer Länge von 2.010 mm bitte gesondert anfragen. |
* Please inquire separately for shipping costs for aluminum profiles and plastic diffusers with a length of more than 2,010 mm.

ABDECKUNGEN | DIFFUSERS

ABMESSUNGEN: 14,8 x 8 mm | DIMENSIONS: 14.8 x 8 mm

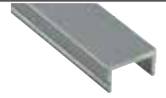
Artikel-Nr. Item no.	Beschreibung Description	
6239930#	Abdeckung opalweiß, PMMA, für eine homogene und blendfreie Lichtverteilung diffuser opal white, PMMA, for a homogenous and glare-free light distribution	
6239937#	Abdeckung satiniert, PMMA, für eine diffuse Lichtverteilung bei gleichzeitigem Verbergen der Technik diffuser satined, PMMA, for a diffused light distribution and concealment of the technology	
6239940#	Abdeckung klar, PMMA, für eine maximale Lichtausbeute bei gleichzeitigem Schutz der Technik diffuser clear, PMMA, for maximum light yield and protection of the LED strip	
6237930#	Abdeckung satiniert, PMMA, 30°-Linse für eine gerichtete Lichtbündelung diffuser satined, PMMA, 30° lens for a directed light focus	
6237960#	Abdeckung satiniert, PMMA, 60°-Linse für eine gerichtete Lichtbündelung diffuser satined, PMMA, 60° lens for a directed light focus	

Bitte ersetzen Sie in der Artikel-Nr. # durch die gewünschte Länge | please replace the # in the item number with the required length: #=1: 1.000 mm #=2: 2.010 mm #=3: 3.020 mm #=5: 5.030 mm

BEFESTIGUNGSPROFIL | MOUNTING PROFILE

ABMESSUNGEN: 14,8 x 8 mm | DIMENSIONS: 14.8 x 8 mm

Artikel-Nr. Item no.	Beschreibung Description
6239932#	Befestigungsprofil, Aluminium, eloxiert, auch verwendbar z.B. zur Abdeckung der Einspeisung mounting profile, aluminium, anodised, also functions , for example, as diffuser for feed-in



ENDKAPPEN | END CAPS

Artikel-Nr. Item no.	Beschreibung Description
62399536	Endkappen-Set, Aluminium, eloxiert, Stärke: 2 mm, 2 Stück inkl. 4 Schrauben end cap set, aluminium, anodised, thickness: 2 mm, 2 pieces incl. 4 screws
62399536_9010	Endkappen-Set, pulverbeschichtet, RAL 9010, Stärke: 2 mm, 2 Stück inkl. 4 Schrauben end cap set, powder coated, RAL 9010, thickness: 2 mm, 2 pieces incl. 4 screws
62399536_9005	Endkappen-Set, pulverbeschichtet, RAL 9005, Stärke: 2 mm, 2 Stück inkl. 4 Schrauben end cap set, powder coated, RAL 9005, thickness: 2 mm, 2 pieces incl. 4 screws



ZUBEHÖR | ACCESSORIES

Artikel-Nr. Item no.	Beschreibung Description
62399934	Halter-Set 50 mm, Aluminium, eloxiert, 2 Stück, inkl. Schrauben und Dübel bracket set 50 mm, aluminium, anodised, 2 pieces, incl. screws and dowels



Sowohl Aluminiumprofile als auch Kunststoffabdeckungen haben standardmäßig eine positive Längentoleranz und können somit wenige Millimeter voneinander abweichen. Diese Toleranz kann durch Artikel-Nr. 62397000 (Sägen auf Passmaß) angeglichen werden. | As a rule, both aluminium profiles and plastic diffuser have a positive length tolerance and can therefore deviate from each other by a few millimetres. This tolerance can be compensated for with article no. 62397000 (cutting to size).

Längenausdehnung bei Temperaturänderung beachten (siehe Seite 431). | Please consider linear extension with temperature variations (see page 431).

* Versandkosten für Aluminiumprofile und Kunststoffabdeckungen ab einer Länge von 2.010 mm bitte gesondert anfragen. |

* Please inquire separately for shipping costs for aluminum profiles and plastic diffusers with a length of more than 2,010 mm.