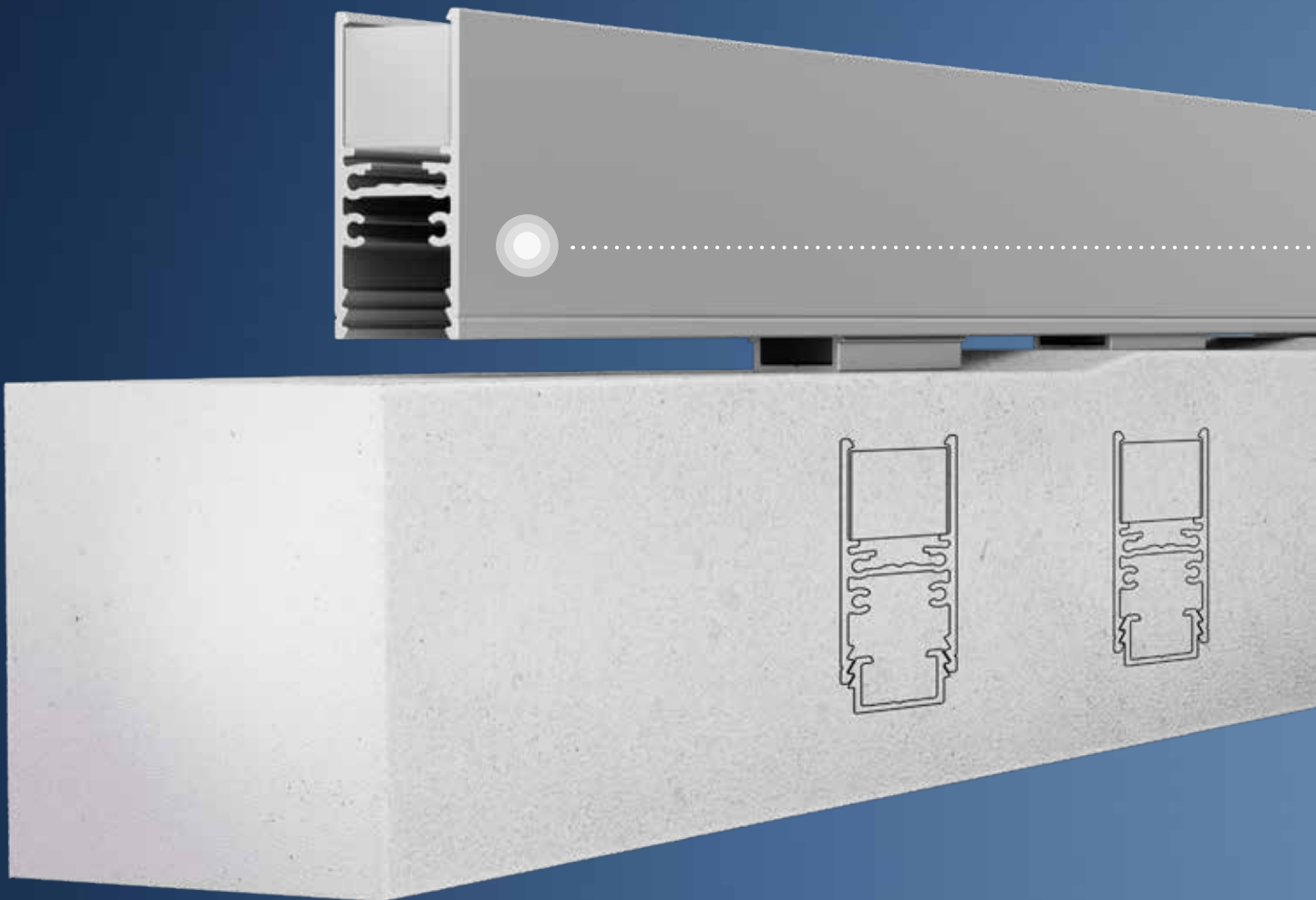




H-SYSTEM

MONTAGEPROFIL | MOUNTING PROFILE

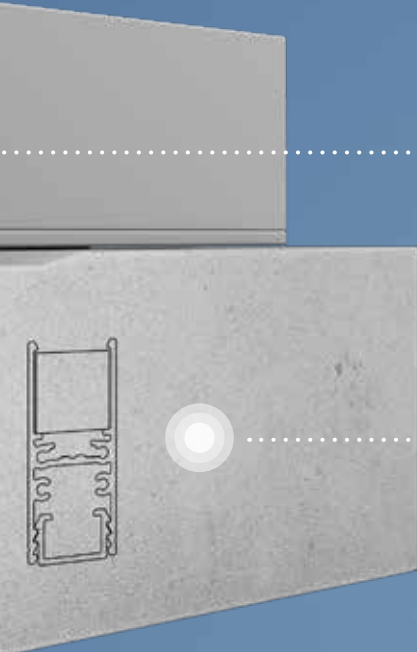
ENTWICKELT FÜR FLEXIBILITÄT UND LEISTUNG |
ENGINEERED FOR VERSATILITY AND PERFORMANCE





Modulares Systemzubehör für den unkomplizierten Einsatz in unterschiedlichsten Anwendungen. Hier in Kombination mit der Halterung für den BERgamo Wallwasher (siehe Seite 99) als schwenkbare Linearleuchte. |

Modular system accessories for straightforward use in a wide variety of applications. Here in combination with the bracket for the BERgamo wallwasher (see page 99) as a swiveling linear luminaire

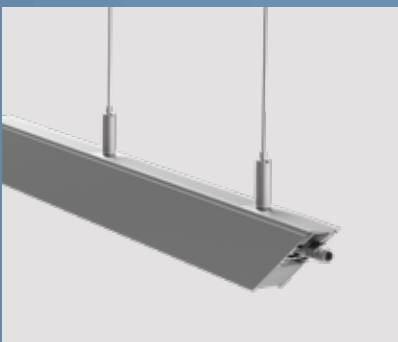


Die flexible LED-Lichtlinie kann montagefreundlich von oben direkt in das Profil eingedrückt oder von der Seite eingeschoben werden. |

The flexible LED light line can be pressed directly into the profile from above or pushed in from the side for easy installation.

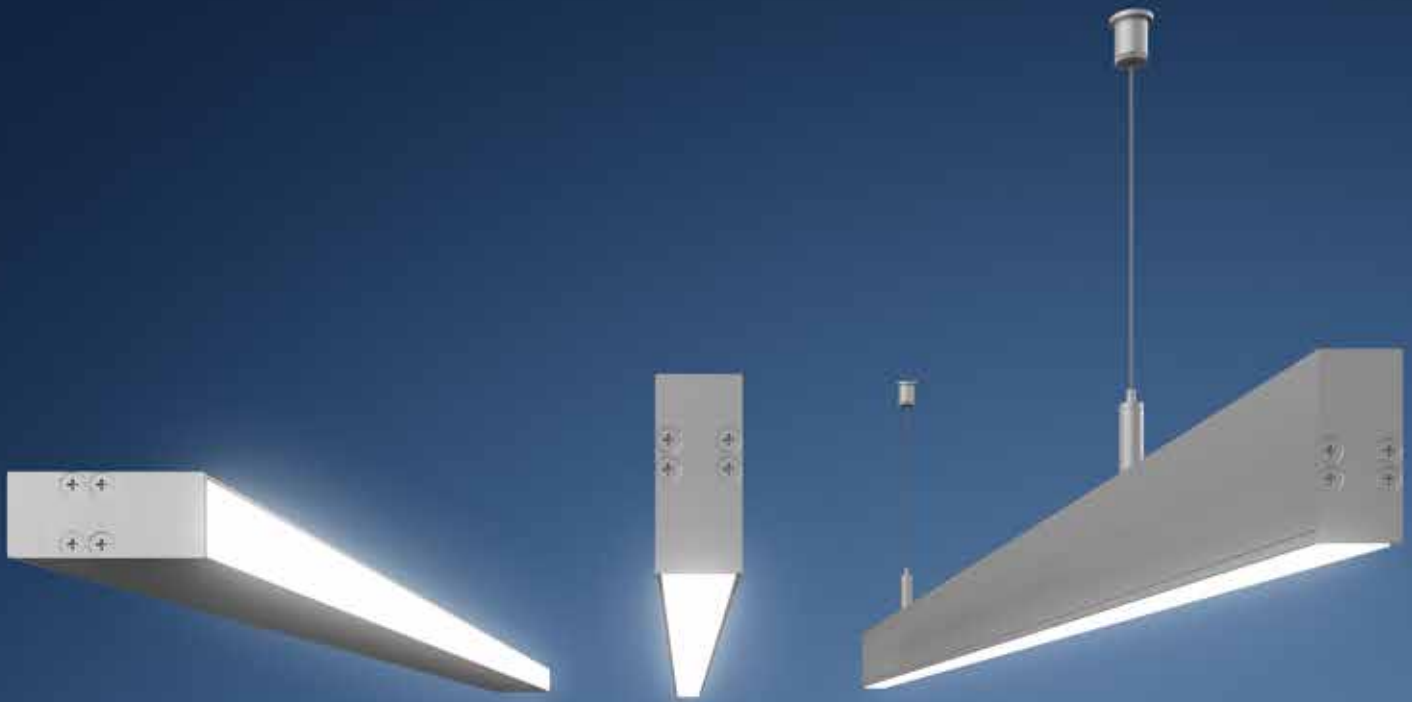
Unebenheiten an Montageflächen können mit den unterschiedlich hohen Raststufen der innenliegenden Halterungen einfach ausgeglichen werden. |

Uneven mounting surfaces can be easily compensated for with the variable height latching steps of the internal brackets.



Das durchdachte Design mit Platz für Kabel oder Stecker zur verdeckten Kabelführung vereinfacht die Installation. |

The sophisticated design with space for cables or connectors for concealed cable routing simplifies installation.



H-SYSTEM

MONTAGEPROFIL | MOUNTING PROFILE

- » hochwertiges Montageprofil, geeignet für alle flexiblen Lichtlinien mit einem Flankenmaß von 17,5 mm
- » aus witterungsbeständigem, eloxiertem Aluminium
- » ideal für das Anbringen von langen, unterbrechungsfreien Lichtlinien z. B. an Fassaden
- » flexibel als Aufputz- bzw. Einbauprofil oder als Pendelleuchte einsetzbar
- » durch flexibles Befestigungssystem für viele Einsatzzwecke geeignet (z.B. unebene Montageflächen u.ä.)
- » praktisches Verbinder-System vereinfacht das Verbauen von langen Lichtlinien
- » mit integrierter Kabelführung
- » mit Abdeckung für die Profil-Rückseite, zum Schutz vor Wasser und Verschmutzung
- » kompakte Bauform (Abmessungen: 21,1 x 49,7 mm)
- » Lichtlinien beidseitig integrierbar, für gleichzeitig direkte (z.B. AQUALUC 17,5-Serie und FLEXLUC TopView 17,5) und indirekte Beleuchtung (z.B. AQUALUC MINI und FLEXLUC TopView 11)
- » high-quality mounting profile, suitable for all flexible light lines with a flank dimension of 17.5 mm
- » made of weather-resistant, anodized aluminum
- » ideal for installing long, uninterrupted light lines e.g. on facades
- » can be used flexibly as surface-mounted or recessed profile or also as pendant luminaires
- » suitable for many applications due to flexible mounting system (for example, uneven mounting surfaces etc.)
- » practical connector system simplifies the installation of long light lines
- » with integrated cable duct
- » with cover for the rear side of the profile, for protection against water and dirt
- » compact design (21.1 x 49.7 mm)
- » light lines can be integrated on both sides, for simultaneous direct (e.g. AQUALUC 17.5 series and FLEXLUC TopView 17,5) and indirect lighting (e.g. AQUALUC MINI and FLEXLUC TopView 11)



H-SYSTEM MONTAGEPROFIL | MOUNTING PROFILE

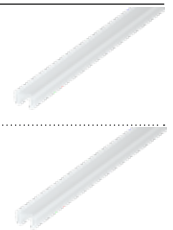
ABMESSUNGEN: 21,1 x 49,7 mm | DIMENSIONS: 21.1 x 49.7 mm

| Artikel-Nr. Item no. | Beschreibung Description |
|-------------------------|--|
| 40500112 | H-System Montageprofil, Aluminium, eloxiert, Abmessungen: 21,1 x 49,7 mm, Länge: 2.000 mm H-system mounting profile, aluminum, anodized, dimensions: 21.1 x 49.7 mm, length: 2,000 mm |
| 40500113 | H-System Montageprofil, Aluminium, eloxiert, Abmessungen: 21,1 x 49,7 mm, Länge: 3.000 mm H-system mounting profile, aluminum, anodized, dimensions: 21.1 x 49.7 mm, length: 3,000 mm |



ABDECKUNGEN | DIFFUSER

| Artikel-Nr. Item no. | Beschreibung Description |
|-------------------------|---|
| 40500131 | Abdeckung satiniert, PC, für indirektes Licht bei abgehängten/seitlich montierten Leuchten, Abmessungen: 18,51 x 11 mm, Länge: 1.000 mm diffuser satined, PC, for indirect light with suspended/side mounted luminaires, dimensions: 18.51 x 11 mm, length: 1.000 mm |
| 40500132 | Abdeckung satiniert, PC, für indirektes Licht bei abgehängten/seitlich montierten Leuchten, Abmessungen: 18,51 x 11 mm, Länge: 2.000 mm diffuser satined, PC, for indirect light with suspended/side mounted luminaires, dimensions: 18.51 x 11 mm, length: 2.000 mm |



ENDKAPPEN | END CAPS

| Artikel-Nr. Item no. | Beschreibung Description |
|-------------------------|---|
| 40500126 | Endkappen-Set für U- und H-System Montageprofile, Aluminium, eloxiert, 2 Stück end cap set for U- and H-system mounting profiles, aluminum, anodized, 2 pieces |



ZUBEHÖR | ACCESSORIES

| Artikel-Nr. Item no. | Beschreibung Description |
|-------------------------|---|
| 40500125 | Befestigungs-Set innenliegend für H-System Montageprofil, Aluminium, eloxiert, 2 Stück, Länge: 50 mm inner mounting set for H-system mounting profile, aluminum, anodized, 2 pieces, length: 50 mm |
| 40500127 | Halteklammern-Set für U- und H-System Montageprofile, V2A-Edelstahl, 2 Stück mounting bracket set for U- and H-system mounting profiles, 304 stainless steel, 2 pieces |
| 40500123 | Montagehalter, V4A-Edelstahl, für den schwenkbaren Verbau von Haltebügeln und Wandhalterungen, siehe Seite 101 mounting bracket, 316L stainless steel, for tiltable installation of retaining brackets and wall brackets, see page 101 |
| 62399919 | Profilverbinder, Metall, 1 Stück inkl. 2 Madenschrauben profile connector, metal, 1 piece incl. 2 grub screws |
| 40500128 | Abhängung zur Deckenbefestigung, Metall, vernickelt, (2x 500 cm-Drahtseil, Ø 1mm, mit M4-Gewinde, 2x Deckenhalter, 2x Montageplatte) suspension for ceiling mounting, metal, nickel-plated, (2x 500 cm wire cable, Ø 1mm, with M4 thread, 2x ceiling bracket, 2x mounting plate) |

