

LEDlight flex 08 8 COLOR

ROT-AMBER | RED-AMBER



ROLLE | REEL: Länge: 504 cm (84 Segmente à 6 cm) | length: 504 cm (84 segments à 6 cm)

ZUSCHNITT | CUT: Segmente à 6 cm | segments à 6 cm

Variante Variant	Artikel-Nr. Item no.	Lichtfarbe Light color	typ. Wellenlänge typ. wavelength	typ. Watt/Meter	typ. Lumen/Watt	typ. Lumen/Meter	EEK* EEC*
Rolle Reel	50411911	rot red	■ 625 nm	8 W/m	41 lm/W	330 lm/m	B
Zuschnitt Cut	50011911						
Rolle Reel	50411922	amber amber	■ 593 nm	8 W/m	39 lm/W	310 lm/m	B
Zuschnitt Cut	50011922						

W/Zuschnitt: 0,48 W | W/Cut: 0,48 W

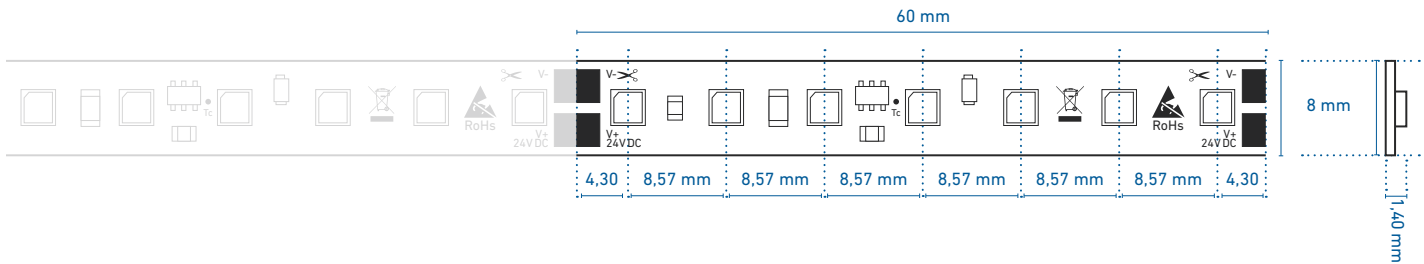
Lebensdauer: L70 > 30.000h @ Tc < 80 °C | Lifetime: L70 > 30,000h @ Tc < 80 °C

* Die EEK-Angabe bezieht sich auf eine Länge von 1 m | The EEC value is based on a length of 1 m

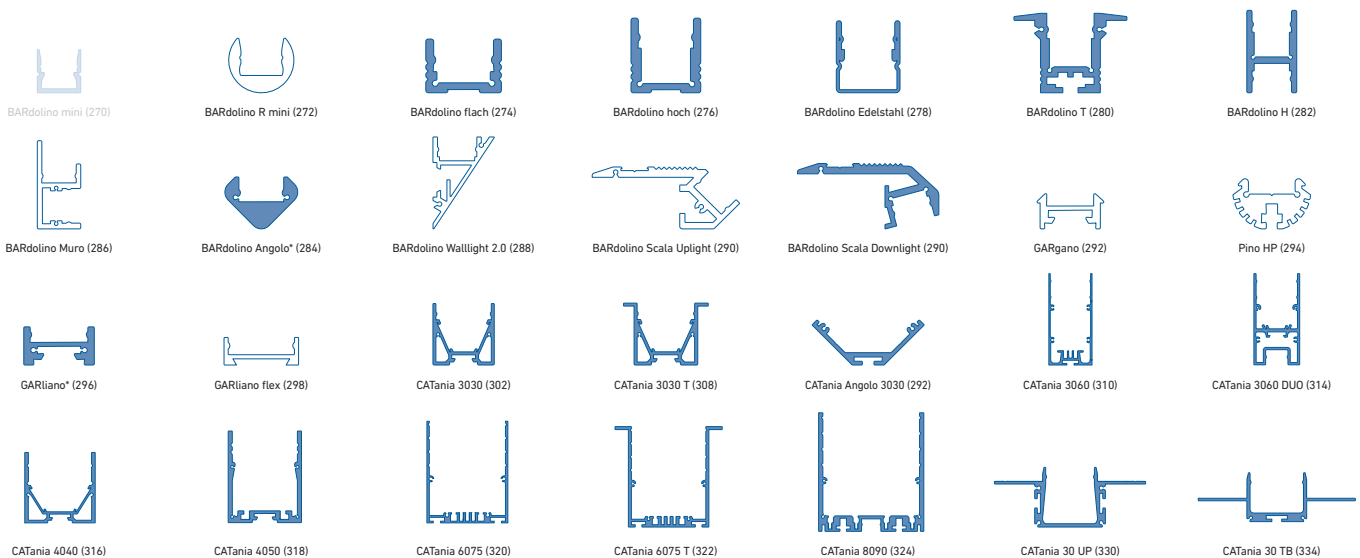
Passendes Zubehör siehe S. 250 ff. | suitable accessories see p. 250 ff.

TECHNISCHE ZEICHNUNG | TECHNICAL DRAWING

BESTELLUNG VON INDIVIDUELLEN LED-STREIFENLÄNGEN [ZUSCHNITT] - siehe Seite 151 | ORDERING INDIVIDUAL LED STRIP LENGTHS [CUT] - see page 151



PROFILNUTZUNG | USE IN PROFILES



weiß: LED-Punkte sichtbar, kein homogenes Lichtbild | white: LED dots visible, no uniform light distribution

blau: homogenes Lichtbild möglich | blue: uniform light distribution is possible

* = eine homogene Lichtlinie ist nur in Kombination mit einer hohen Abdeckung möglich | a uniform light line is only possible in combination with a high diffusor

@ max. Ta = 25 °C im Betrieb und Montagesituation Aufbau [Einbau bei CATania 30 UP und CATania 30 TB] ansonsten ggf. unzureichende Kühlung | @ max. Ta = 25 °C in operation and surface mounted installation [recessed installation with CATania 30 UP and CATania 30 TB] otherwise possibility of insufficient cooling

Bitte beachten: Unzureichende Kühlung beschädigt den LED-Streifen! Verarbeitungshinweise zu LEDlight flex siehe S. 378 | Please note: insufficient cooling will damage the LED strips! Processing notes for LEDlight flex see p. 378