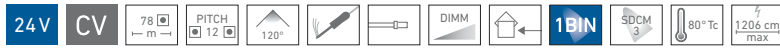


LEDlight flex 12 8p

HIGH EFFICIENCY



ROLLE | REEL: Länge: 756 cm (84 Segmente à 9 cm) | length: 756 cm (84 segments à 9 cm)

ZUSCHNITT | CUT: Segmente à 9 cm | segments à 9 cm

Variante Variant	Artikel-Nr. Item no.	Lichtfarbe Light color	typ. Farbtemperatur typ. color temperature	typ. Watt/Meter	typ. Lumen/Watt	typ. Lumen/Meter	typ. CRI	EEK* EEC*
Rolle Reel	50407628	warmweiß 827 warm white	2700 K	5,3 W/m	142 lm/W	750 lm/m	84	A++
Zuschnitt Cut	50007628							
Rolle Reel	50407633	weiß 830 white	3000 K	5,3 W/m	146 lm/W	780 lm/m	84	A++
Zuschnitt Cut	50007633							
Rolle Reel	50407634	kaltweiß 840 cool white	4000 K	5,3 W/m	147 lm/W	790 lm/m	84	A++
Zuschnitt Cut	50007634							
Rolle Reel	50407615	tageslicht 857 daylight	5700 K	5,3 W/m	153 lm/W	820 lm/m	84	A++
Zuschnitt Cut	50007615							

Auch in den Lichtfarben 2200 K, 2500 K und 3500 K auf Anfrage erhältlich | also available in the light colors 2200 K, 2500 K and 3500 K on request

W/Zuschnitt: 0,48 W | W/Cut: 0,48 W

Lebensdauer: L90/B10 > 60.000 h @ Tc < 80 °C | Lifetime: L90/B10 > 60,000 h @ Tc < 80 °C

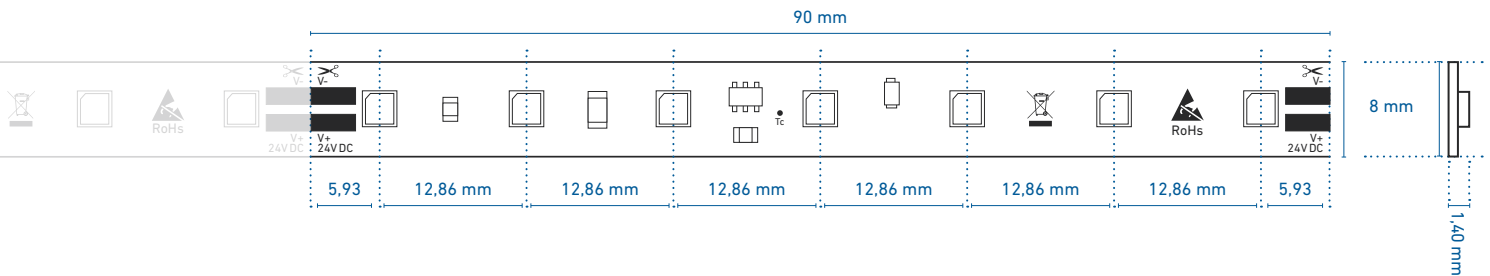
* Die EEK-Angabe bezieht sich auf eine Länge von 1 m | The EEC value is based on a length of 1 m

Passendes Zubehör siehe S. 250 ff. | suitable accessories see p. 250 ff.

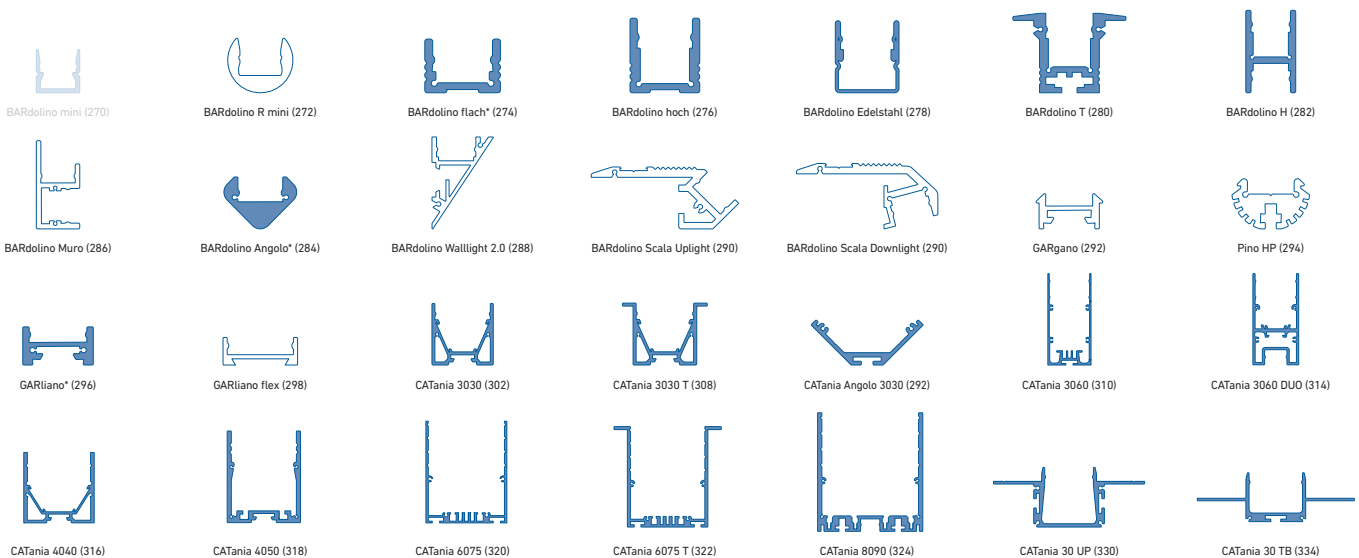
Einfacher Anschluss und Verbinden ohne Löten - siehe Seite 250 | easy connection without soldering - see page 250

TECHNISCHE ZEICHNUNG | TECHNICAL DRAWING

BESTELLUNG VON INDIVIDUELLEN LED-STREIFENLÄNGEN [ZUSCHNITT] - siehe Seite 151 | ORDERING INDIVIDUAL LED STRIP LENGTHS [CUT] - see page 151



PROFILNUTZUNG | USE IN PROFILES



weiß: LED-Punkte sichtbar, kein homogenes Lichtbild | white: LED dots visible, no uniform light distribution

blau: homogenes Lichtbild möglich | blue: uniform light distribution is possible

* = eine homogene Lichtlinie ist nur in Kombination mit einer hohen Abdeckung möglich | a uniform light line is only possible in combination with a high diffuser

@ max. Ta = 25 °C im Betrieb und Montagesituation Aufbau [Einbau bei CATania 30 UP und CATania 30 TB] ansonsten ggf. unzureichende Kühlung | @ max. Ta = 25 °C in operation and surface mounted installation [recessed installation with CATania 30 UP and CATania 30 TB] otherwise possibility of insufficient cooling

Bitte beachten: Unzureichende Kühlung beschädigt den LED-Streifen! Verarbeitungshinweise zu LEDlight flex siehe S. 378 | Please note: insufficient cooling will damage the LED strips! Processing notes for LEDlight flex see p. 378