

LEDlight flex 16 10 STANDARD RGB IP 66-MFC



ROLLE | REEL: Länge: 510 cm (51 Segmente à 10 cm) | length: 510 cm (51 segments à 10 cm)

Variante Variant	Artikel-Nr. Item no.	Lichtfarbe Light color	typ. Farbtemperatur typ. color temperature	typ. Watt/Meter	typ. Lumen/Watt	typ. Lumen/Meter	EEK* EEC*
Rolle Reel	50510531T	RGB	■ ■ ■	15 W/m	26 lm/W	R: 84 lm/m G: 238 lm/m B: 62 lm/m	B

Es wurde eine IP X6-Prüfung nach DIN EN 60598-1 durchgeführt. Der LED-Streifen hat den Wassertest bestanden. Die Spannungsprüfung wurde nicht durchgeführt. Um die Spannungsfestigkeit gemäß DIN EN 60598-1 zu erreichen muss zusätzlich ein geeignetes Gehäuse verwendet werden. Bitte beachten Sie, dass beim Schneiden und Lötten die IP-Schutzschicht beschädigt wird. Um den vollständigen Schutz wiederherzustellen, müssen die Schnitt- und Lötstellen wieder versiegelt werden. Wir empfehlen die Verwendung von mibenco®-Flüssiggummi (Art. Nr. 63500050). Weitere Informationen finden Sie auf S. 381 |

An IP X6 test according to DIN EN 60598-1 was carried out. The LED strip successfully passed the water test. In order to obtain the dielectric strength according to DIN EN 60598-1, a suitable housing must also be used. Please note that the IP protective layer is damaged during cutting and soldering. To restore complete protection, the cut and solder joints must be sealed again. We recommend the use of mibenco® liquid rubber (item no. 63500050). Further information can be found on page 381.

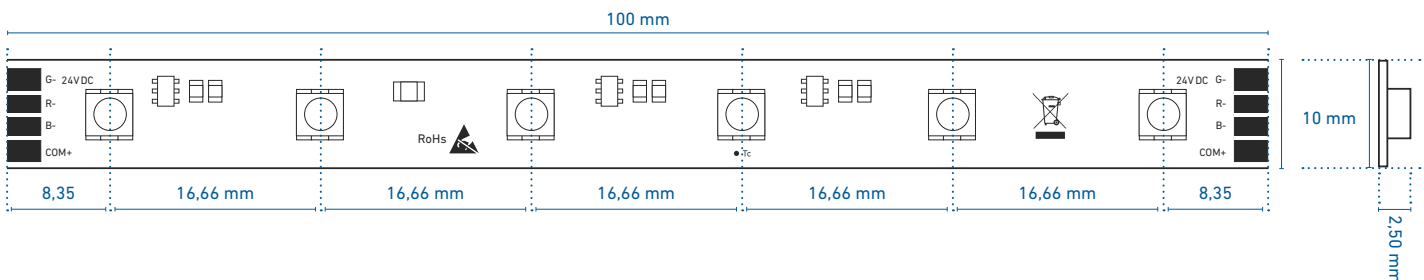
W/Zuschnitt: 1,50 W | W/Cut: 1.50 W

Lebensdauer: L70 /B50 > 30.000h @ Tc < 45 °C | Lifetime: L70 /B50 > 30,000h @ Tc < 45 °C

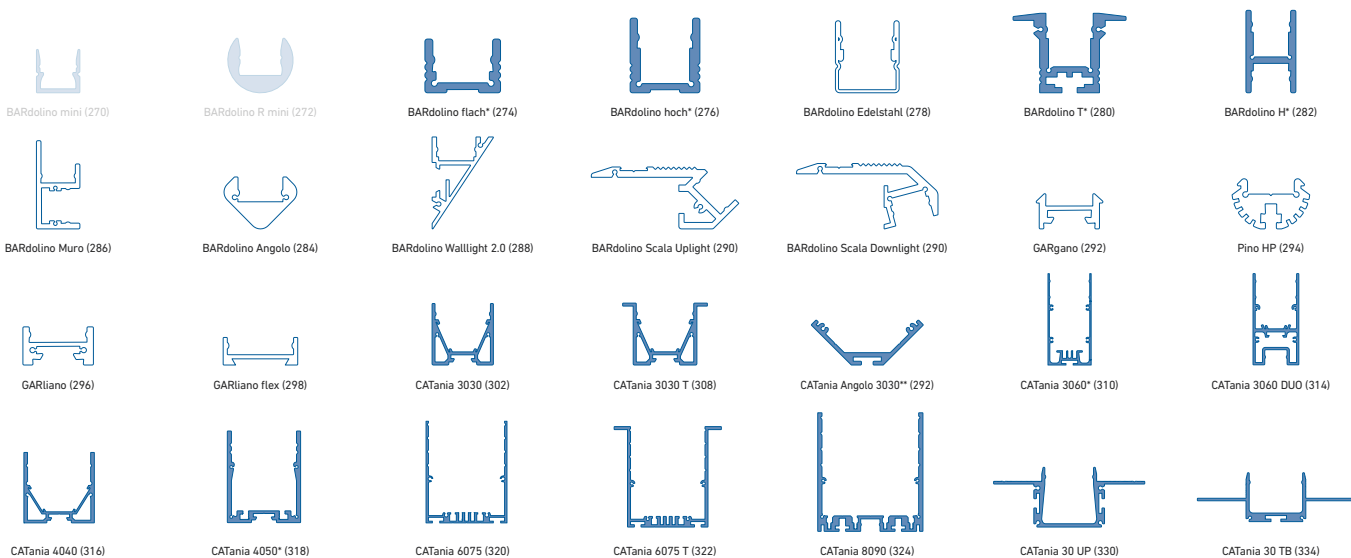
* Die EEK-Angabe bezieht sich auf eine Länge von 1 m | The EEC value is based on a length of 1 m

Passendes Zubehör siehe S. 250 ff. | suitable accessories see p. 250 ff.

TECHNISCHE ZEICHNUNG | TECHNICAL DRAWING



PROFILNUTZUNG | USE IN PROFILES



* = eine homogene Lichtlinie ist nur in Kombination mit einer hohen Abdeckung möglich | a uniform light line is only possible in combination with a high diffuser

** = nur in Kombination mit halbrunder Abdeckung | only in combination with semi-circular diffuser

@ max. Ta = 25 °C im Betrieb und Montagesituation Aufbau [Einbau bei CATania 30 UP und CATania 30 TB] ansonsten ggf. unzureichende Kühlung | @ max. Ta = 25 °C in operation and surface mounted installation [recessed installation with CATania 30 UP and CATania 30 TB] otherwise possibility of insufficient cooling

Bitte beachten: Unzureichende Kühlung beschädigt den LED-Streifen! Verarbeitungshinweise zu LEDlight flex siehe S. 378 | Please note: insufficient cooling will damage the LED strips! Processing notes for LEDlight flex see p. 378